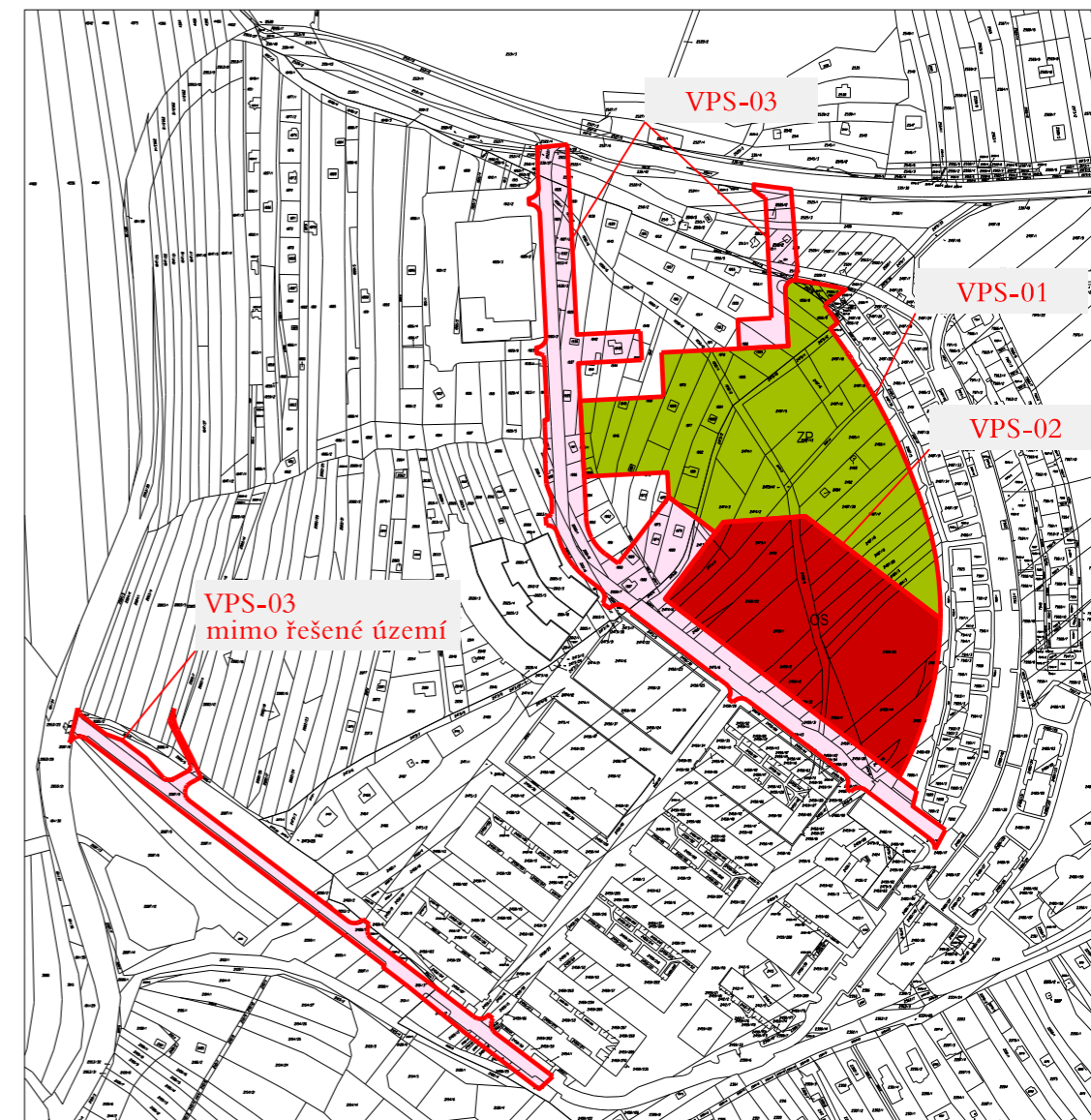


STÁVAJÍCÍ ÚPmB, 2011



NÁVRH ZMĚNY ÚPmB

- Plochy komunikací a prostranství místního významu
- Plochy pro veřejnou vybavenost
- Plochy městské zeleně

S

<small>Číslo paré:</small>	Zpracovatel: atelier ERA, sdružení architektů Fixel a Pech Ing.arch. Jiří Fixel	B R N O
Místo: MČ Brno - Bystrc, MČ Brno - Žebětín Kat. území: Bystrc, Žebětín		
Pořizovatel: Odbor územního plánování a rozvoje, Magistrát města Brna		
UZEMNÍ STUDIE OBYTNÝ SOUBOR KAMECHY - CENTRÁLNÍ ČÁST výsledný návrh upravený na základě veřejného projednání pro úpravu směrné části ÚPmB		DATUM: 03/2012
<small>Název akce:</small>		ÚPP: ÚS
04	Vymezení ploch pro VPS a VPO	Měřítko: 1:5 000
<small>Číslo výkresu:</small>	<small>Název výkresu:</small>	

Polohopisným podkladem je katastrální mapa, poskytnutá KÚ pro Jihomoravský kraj. Data polohopisného podkladu nesmí být dále samostatně šířena.