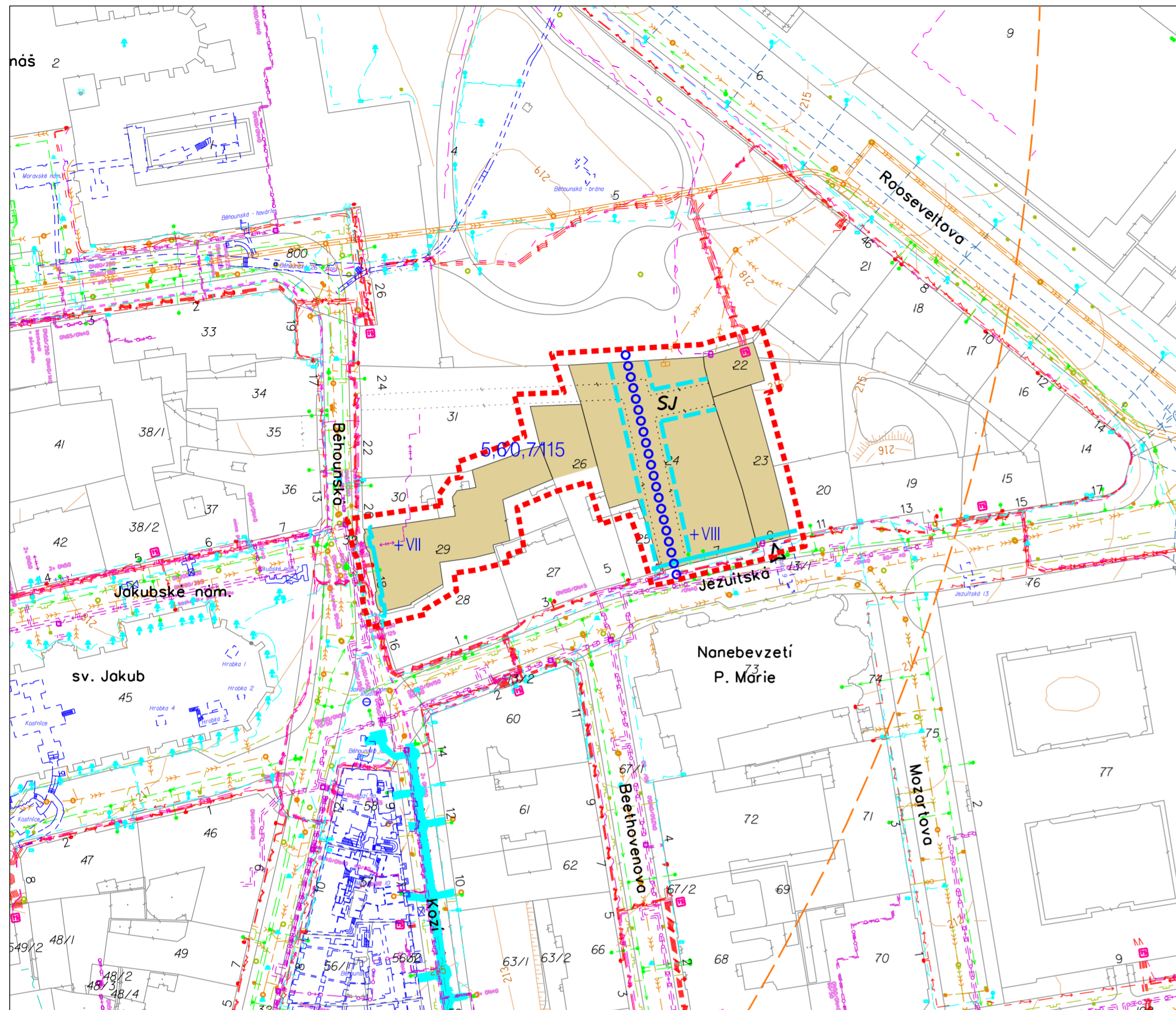


ZMĚNA RP MPR BRNO RP21/16/Z
ODŮVODNĚNÍ
 01 Koordinační výkres 1 : 1 000



Změna RP MPR Brno RP21/16/Z - Běhounská 18, Jezuitská 7 a 5
 MČ Brno-střed, k.ú. Město Brno

hranice řešeného území

TYP SÍTĚ	ZDROJ DAT
	KANALIZACE DEŠŤOVÁ BKOM
	KANALIZACE DEŠŤOVÁ BVK, DSP
	KANALIZACE SPLAŠKOVÁ BVK, DSP
	KANALIZACE JEDNOTNÁ BVK, DSP
	VODOVOD BVK, DSP
	NN kabel - BVK BVK
	zemnicí kabel - BVK BVK
	sděl. a opt. kabely - BVK BVK
	PLYNOVOD NTL JMP, DSP
	PLYNOVOD STL JMP, DSP
	PLYNOVOD VTL JMP
	NN kabel - JMP JMP
	zemnicí kabel - JMP JMP
	sděl. a opt. kabely - JMP JMP
	HORKOVOD TEPLÁRNÝ, DSP
	HORKOVOD nadzemní TEPLÁRNÝ
	PAROVOD TEPLÁRNÝ, DSP
	PAROVOD nadzemní TEPLÁRNÝ
	TEPLOVOD TEPLÁRNÝ, DSP
	NN kabel - TEPLÁRNÝ TEPLÁRNÝ
	sděl. a opt. kabely - TEPLÁRNÝ TEPLÁRNÝ
	NN kabel E.ON, DSP
	NN venkovní vedení E.ON, DSP
	VN kabel E.ON, DSP
	VN venkovní vedení E.ON
	VVN kabel E.ON
	VVN venkovní vedení E.ON
	sděl. a opt. kabely - EON E.ON
	kabel VO TSB, DSP
	sděl. a opt. kabely - TSB TSB
	NN kabel - DPMB, BKOM-SSZ DPMB, DSP
	zemnicí kabel - DPMB DPMB
	sděl. a opt. kabely - DPMB, BKOM DPMB, DSP
	PŘEVĚSY - DPMB DPMB
	VODOVOD - DPMB DPMB
	PLYNOVOD NTL - DPMB DPMB
	KANALIZACE JEDNOTNÁ - DPMB DPMB
	KABELOVOD - DPMB DPMB
	KABELOVOD - TELEFONICA O2 DSP
	sděl. a opt. kabely - TELEFONICA O2 TELEFONICA O2, DSP
	(pouze páteřní síť - DSP)
	sděl. a opt. kabely - UPC UPC, DSP
	sděl. a opt. kabely - MAXPROGRES MAXPROGRES
	sděl. a opt. kabely nad MAXPROGRES MAXPROGRES
	sděl. a opt. kabely - Č. RADIOKOMUNIKACE DSP
	sděl. a opt. kabely - MU,VUT,VFU,GTS,PVT,KPS,KOOPERATIVA,PVT,KPS,MP,KOOP. SELF-SERVIS, SMART COMP, FASTER CZ SMART C., DSP
	KOLEKTOR TSB, DSP
	SKLEPY - lpp, 2-pp DSP
	NN kabel zrušený E.ON
	VN kabel zrušený E.ON

ROZVODY ELEKTRO NN - DPMB, BKOM

- NN620 skříň rozpojovací
- NN630 skříň přípojková
- 6.66 skříň elektro obecně
- 5.250 semafor

KANALIZACE

- 6.08 vstupní šachta čtvercová
- 6.20 šachta kanalizační (zdroj BKOM)
- 6.20 šachta kanalizační
- 6.22 oddělovák deště
- 6.21 šachta větrací
- 6.30 vpust (zdroj BKOM)
- 6.31 spodště
- AKUM odlehčovací akumulární objekt
- CERP čerpací stanice
- COV čistíčka odpadních vod
- VYUST výustní objekt
- ZASL zaslepení

VODOVOD

- 6.08 šachta vodovodní čtvercová
- 6.10 vzdušník
- 6.11 vodoměrná šachta
- 6.12 hydrant nadzemní
- 6.13 hydrant
- 6.14A šoupě vodovodní
- 6.18 výpust
- 6.20 šachta vodovodní obecně
- 6.83 redukční šachta
- 7.08 trvalý vrt
- 8.01 zřídlo, pramen
- 8.09 VODOTEČ
- 8.11 studna
- 8.13 vodojem
- 8.17 vodočtrusk
- CERP čerpací stanice
- CHLOR chlorovací stanice
- ODB odběrné místo
- UPV úpravna vody
- ZASL zaslepení

ROZVODY ELEKTRO NN

- NN400 podpěrný bod dřevěný
- NN410 podpěrný bod dřevěný s patkou
- NN430 podpěrný bod dřevěný zdvojený s patkou
- NN440 podpěrný bod betonový
- NN450 podpěrný bod betonový zdvojený
- NN460 podpěrný bod ocelový
- NN470 podpěrný bod dřevěný zdvojený s patkou
- NN480 podpěrný bod ocelový zdvojený
- NN490 podpěrný bod dřevěný zdvojený
- NN500 střešník síťový
- NN510 konzola síťová
- NN515 konzola síťová rámová
- NN520 střešník přípojkový
- NN530 konzola přípojková
- NN540 podpěrný bod dřevěný zdvojený A
- NN550 podpěrný bod dřevěný zdvojený A s patkou
- NN610 trafostanice venkovní
- NN620 skříň rozpojovací
- NN625 skříň rozpojovací venkovní
- NN630 skříň přípojková
- NN640 trafostanice vnitřní
- NN720 šachta kolektorové trasy
- PE skříň elektro obecně
- 6.66 skříň elektro obecně
- 6.01A podpěrný bod obecně
- 6.65 trafostanice bez rozlišení

ROZVODY ELEKTRO VN

- VN400 podpěrný bod dřevěný
- VN410 podpěrný bod dřevěný s patkou
- VN425 podpěrný bod dřevěný A
- VN430 podpěrný bod dřevěný zdvojený s patkou
- VN435 podpěrný bod dřevěný AP
- VN440 podpěrný bod betonový
- VN450 podpěrný bod betonový zdvojený
- VN460 podpěrný bod ocelový
- VN470 podpěrný bod příhradový
- VN480 podpěrný bod ocelový zdvojený
- VN600 rozvodna
- VN610 trafostanice venkovní
- VN640 trafostanice vnitřní
- VN720 šachta kolektorové trasy

ROZVODY PLYNU

- 6.43 regulační stanice plynu

OPTICKÉ A SDĚLOVACÍ KABELY

- 6.08 šachta, kabelová komora
- 6.66 skříň UPC

VEŘEJNÉ OSVĚTLENÍ

- 5.26 místní reklamní tabule
- 6.01A sloup, stožár
- 6.560 lampa
- 6.561 lampa na objektu
- 6.570 slavnostní lampa
- 6.571 slavnostní lampa na objektu
- 6.58 slavnostní lampa na soklu
- 6.66 skříň VO - obecně
- PE rozpojovací skříň VO
- 6.69 zapínací bod VO

TEPELNÉ ROZVODY (horkovody, parovody, teplovody)

- 6.08 šachta

ROZVODY ELEKTRO VVN

- WN200 podpěrný bod příhradový
- WN600 rozvodna

LIMITY VYUŽITÍ ÚZEMÍ

Celé řešené území je zájmovým územím pro bezpečnost státu - zájmové území leží v ochranném pásmu elektronické komunikační sítě. Celé řešené území se nachází v ochranném pásmu radiolokačního zařízení MO. V řešeném území lze vydat rozhodnutí a povolit stavbu jen na základě závazného stanoviska Ministerstva obrany ČR. Celé řešené území se nachází v ochranném pásmu letiště Brno-Tuřany.

LEGENDA ZMĚNY

stav.	navr.	stav.	navr.	stav.	navr.
PLOŠNÉ FUNKČNÍ USPOŘÁDÁNÍ					
PLOCHY STAVEBNÍ					
	SMÍŠENÉ PLOCHY CENTRÁLNÍHO CHARAKTERU				
OBJEKTY V PLOCHÁCH					
	OBJEKTY SMÍŠENÉ S BYDLENÍM				
REGULATIVY K FUNKČNÍMU USPOŘÁDÁNÍ					
	HRANA OBCHODNÍHO PARTERU A SLUŽEB ZÁVAZNÁ		HRANA OBCHODNÍHO PARTERU A SLUŽEB DOPORUČENÁ		
	VEŘEJNÉ PASÁŽE A PRŮCHODY OBJEKTY A BLOKY DOPORUČENÉ				
	POČET NADZEMNÍCH PODLAŽÍ ZÁSTAVBY				
5,6,0,7,115	IPP (INDEX PODLAŽNÍ PLOCHY) / IZP (INDEX ZASTAVĚNÉ PLOCHY) / POČET BYTŮ (PRO BLOK)				
	OBSLUŽNÉ VJEZDY DO VNITROBLOKŮ, VJEZDY DO DG				
LIMITY VYUŽITÍ ÚZEMÍ					
	OCHRANNÉ PÁSMO ELEKTRONICKÝCH KOMUNIKAČNÍCH ZAŘÍZENÍ MV		RR SPOJE		

ZMĚNA REGULAČNÍHO PLÁNU MPR BRNO RP21/16/Z		01	
Běhounská 18, Jezuitská 7 a 5			
01 KOORDINAČNÍ VÝKRES			
ODŮVODNĚNÍ			
ZPRACOVATEL:	Ing. arch. Roman Gale ROMANGALE s.r.o.	POŘIZOVATEL:	MAGISTRÁT MĚSTA BRNA Odbor územního plánování a rozvoje
SMLOUVA č. 4118054688	MĚŘITKO 1 : 1 000	DATUM 09/2021	