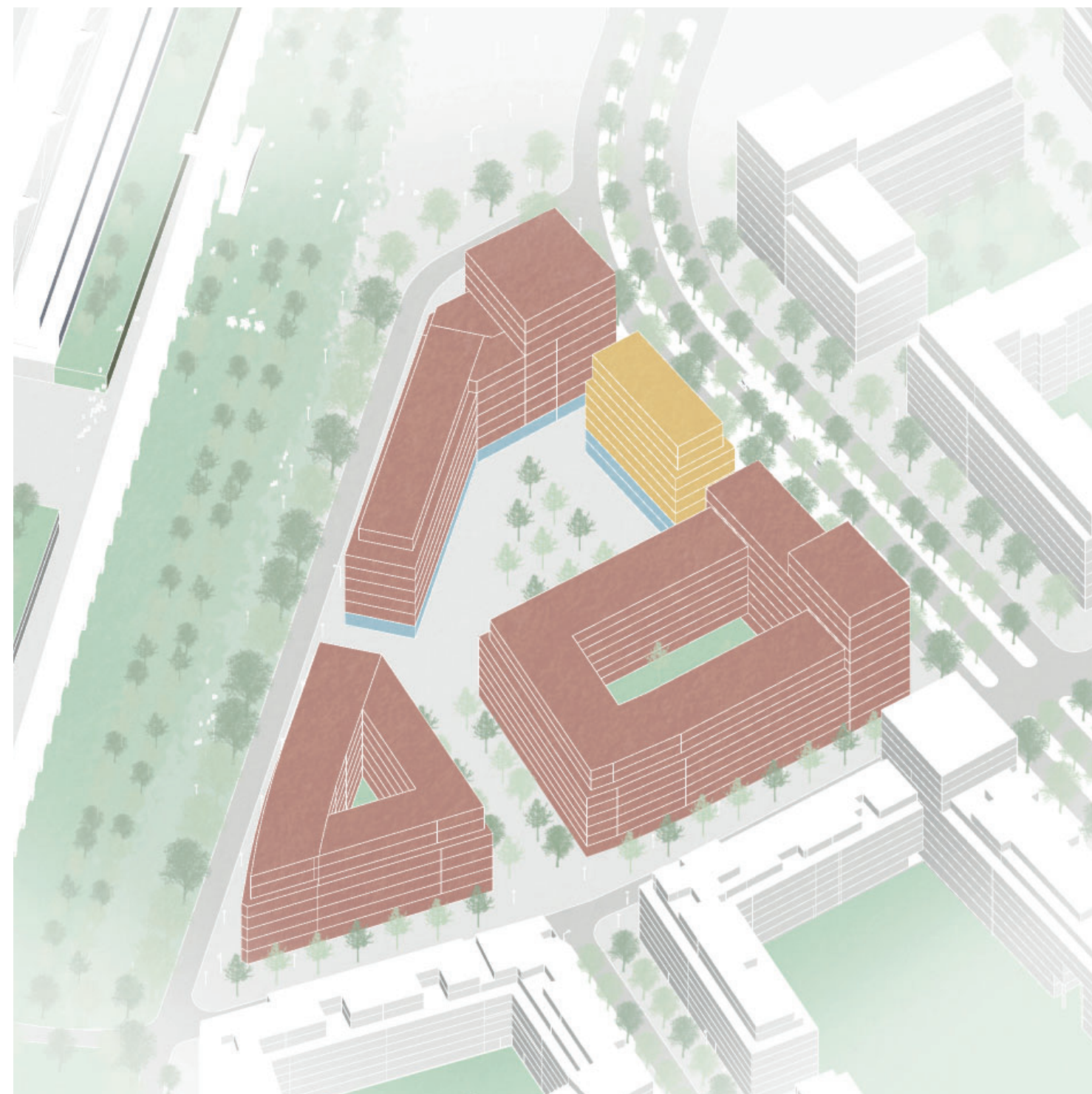
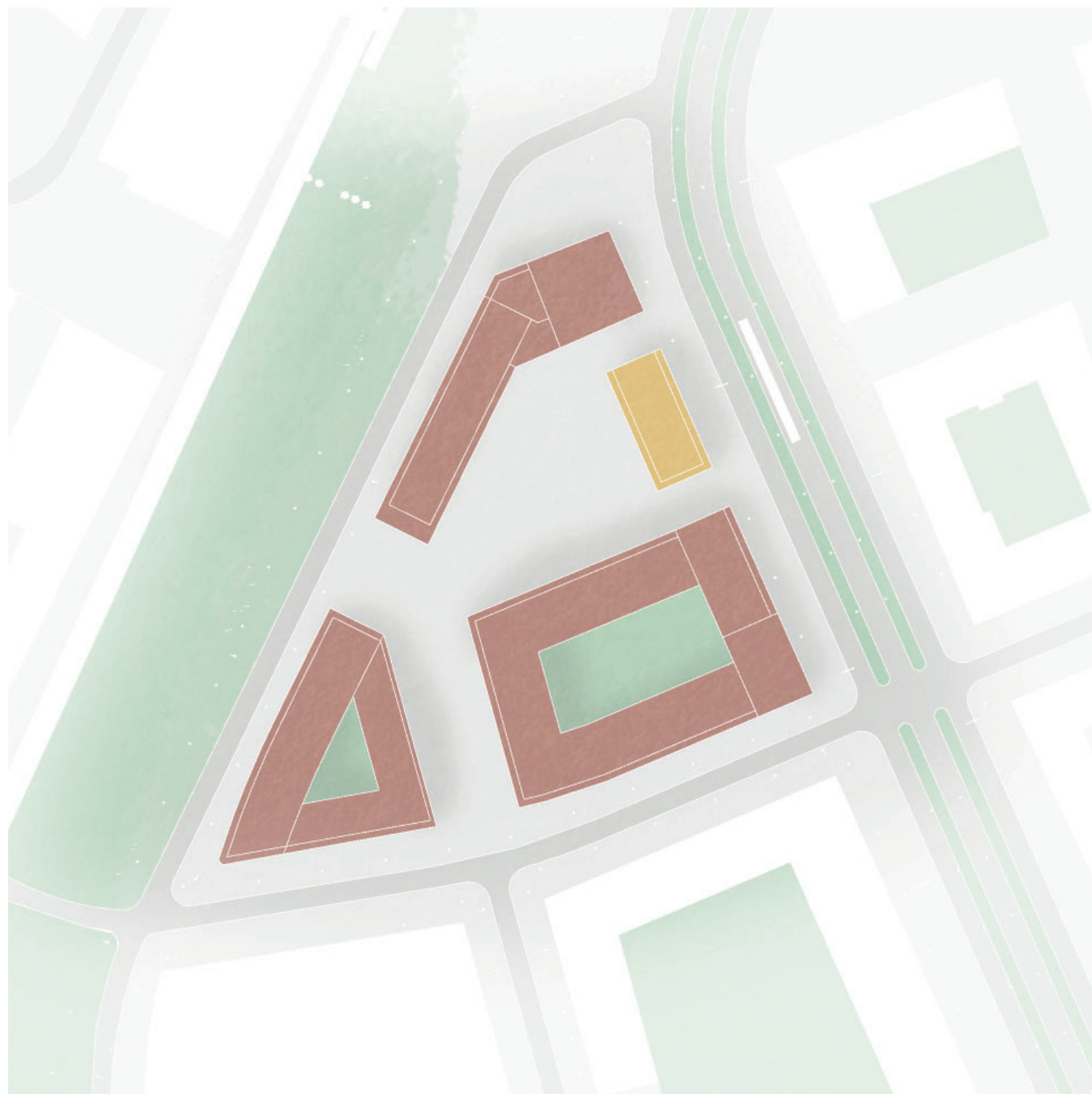


VARIANTY ŘEŠENÍ BLOKŮ | VYBRANÉ BLOKY

ÚZEMNÍ STUDIE JIŽNÍ ČTVRŤ

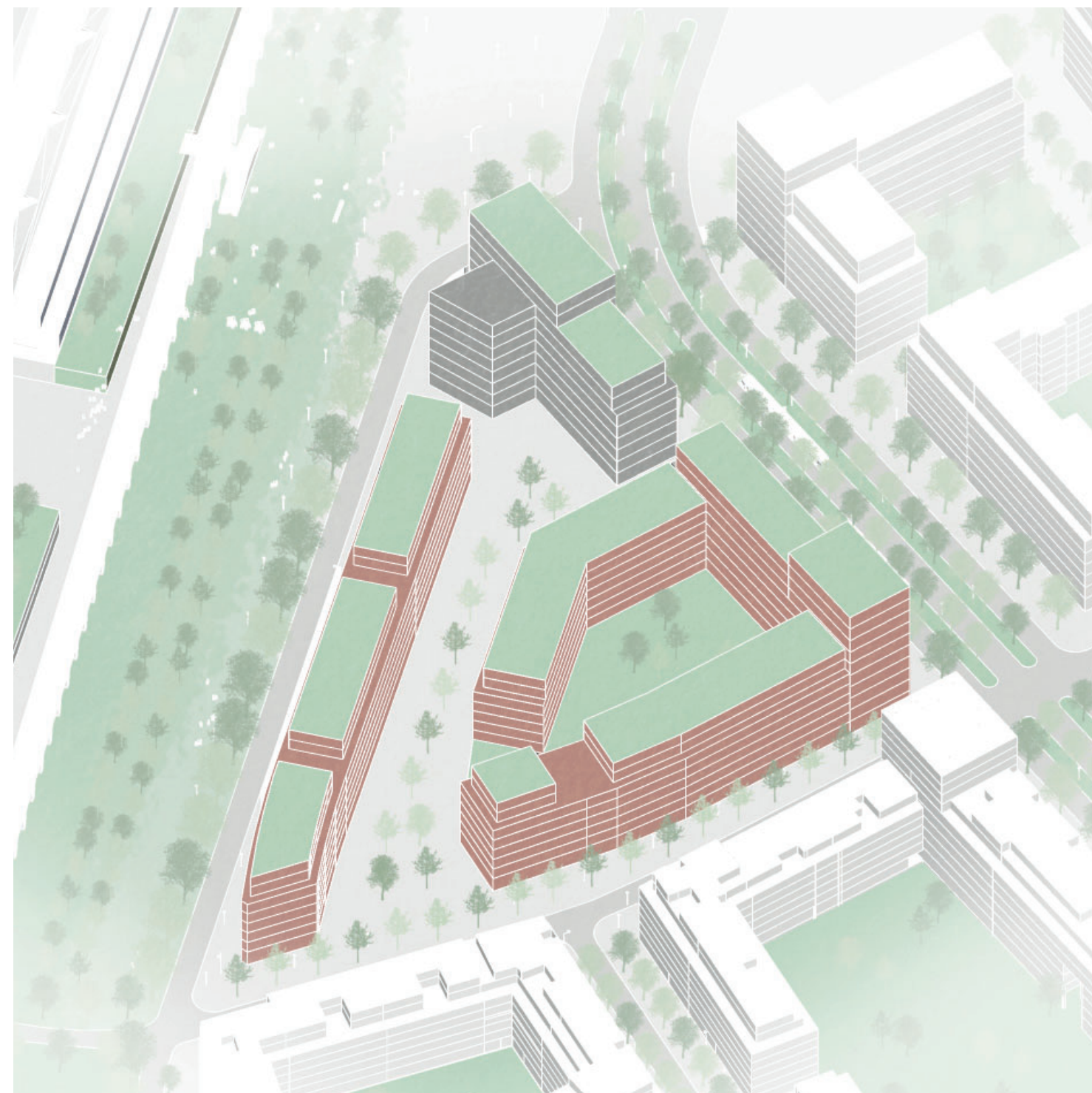


- PLOCHY INTENZIVNÍ ZELENĚ
- OBČANSKÁ VYBAVENOST
- TRVALÉ A KRÁTKODOBÉ BYDLENÍ
- ADMINISTRATIVA
- OBCHODNÍ PARTER

STRUKTURA S NÁMĚSTÍM PŘÍSTUPNÝM Z BULVÁRU SE STAVBOU VEŘEJNÉ VYBAVENOSTI. OBJEKTY NA JIHU BLOKU A2 VYTVÁŘÍ MENŠÍ BLOK A ATRIOVOU BUDOVU.

VARIANTA 01 | ŘEŠENÍ BLOKU A2

ÚZEMNÍ STUDIE JIŽNÍ ČTVRŤ

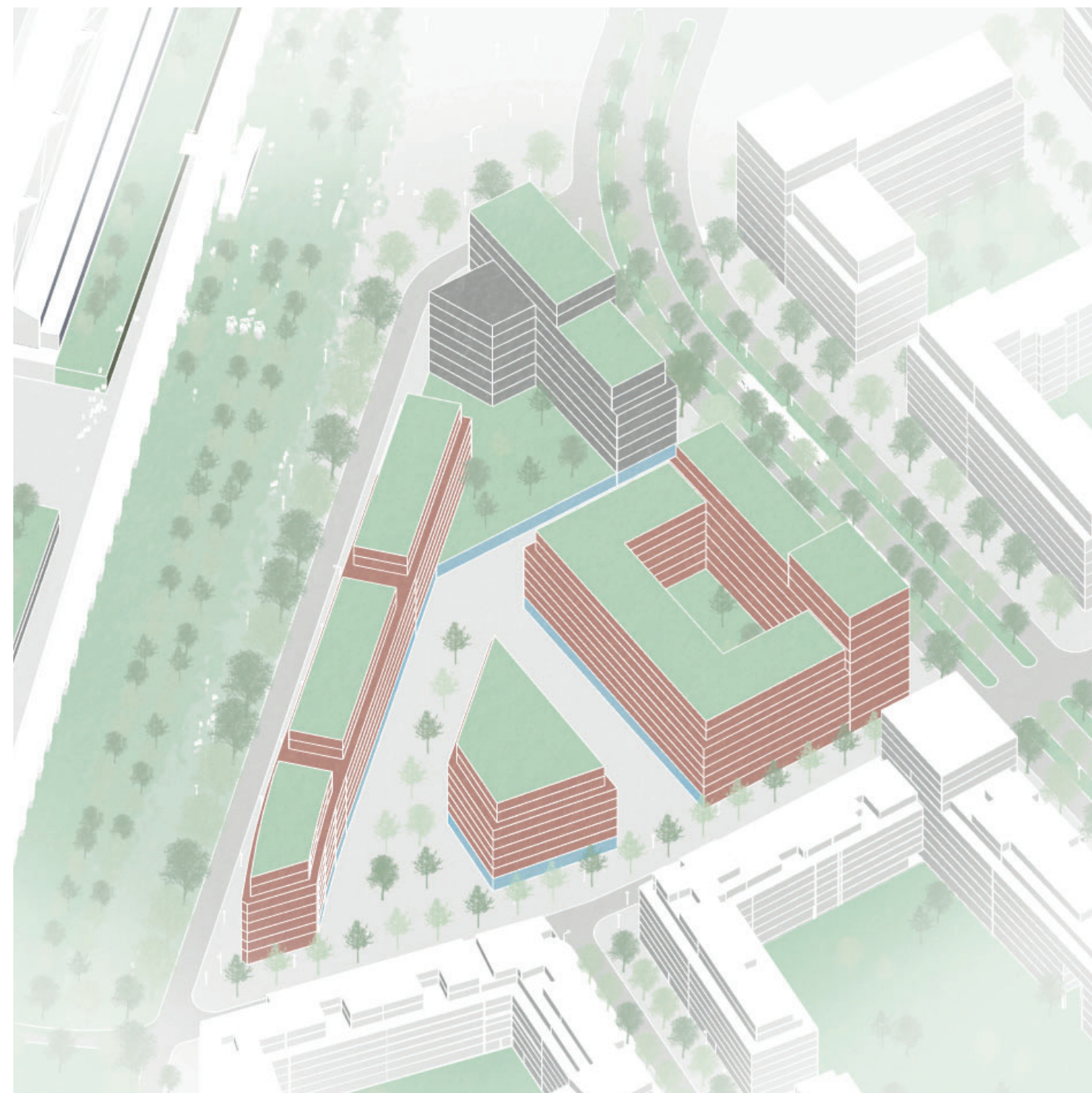
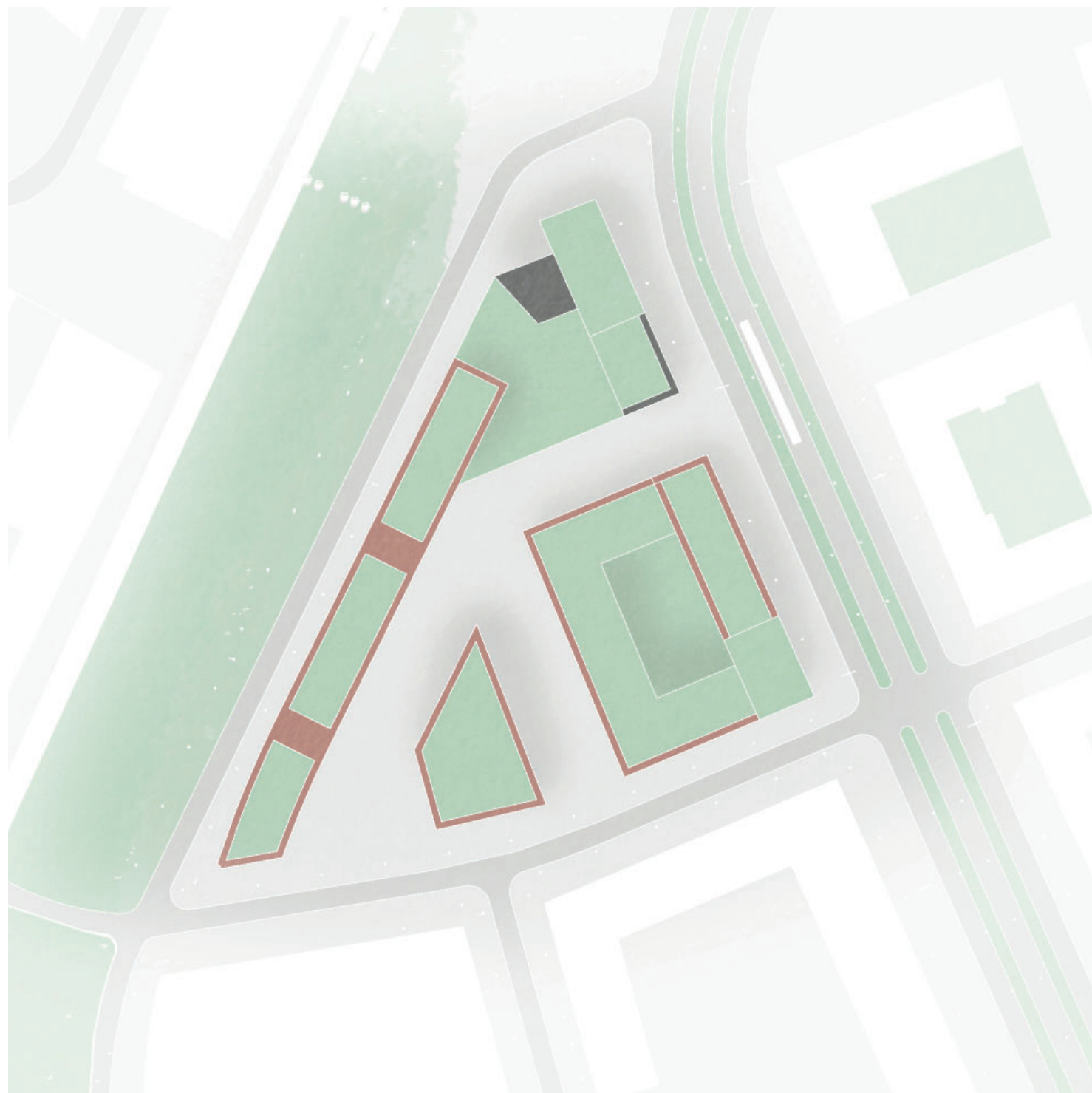


- PLOCHY INTENZIVNÍ ZELENĚ
- OBČANSKÁ VYBAVENOST
- TRVALÉ A KRÁTKODOBÉ BYDLENÍ
- ADMINISTRATIVA
- OBCHODNÍ PARTER

MAXIMALIZACE PLOCH BYDLENÍ SMĚREM DO PARKU S VIADUKTEM. VYTVOŘENÍ ULICE SOUBĚŽNÉ S PARKEM ÚSTÍCÍ V NÁMĚSTÍ S ADMINISTRATIVNÍM OBJEKTEM NEBO BUDOVOU VEŘEJNÉ VYBAVENOSTI.

VARIANTA 02 | ŘEŠENÍ BLOKU A2

ÚZEMNÍ STUDIE JIŽNÍ ČTVRŤ

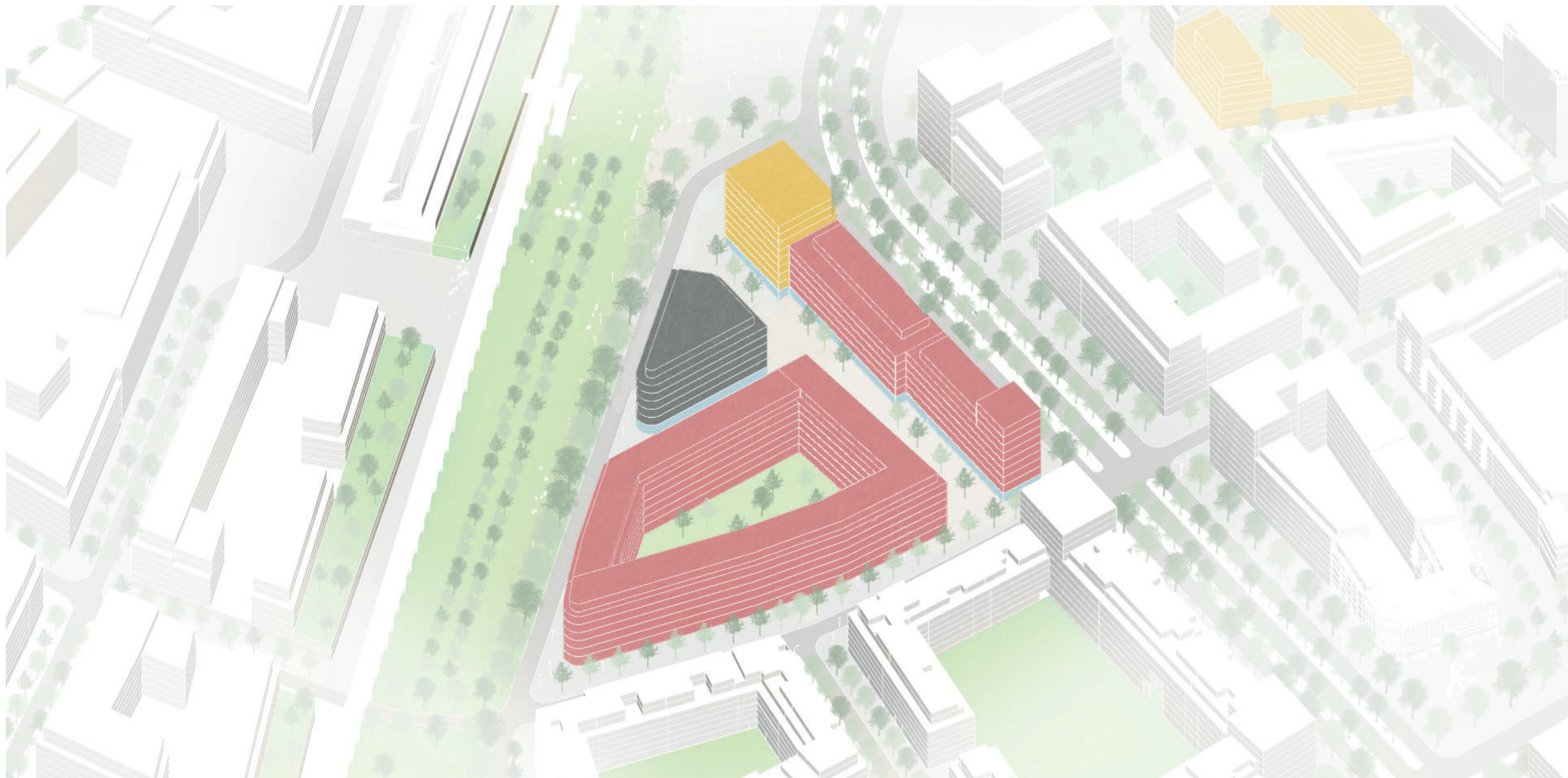


- PLOCHY INTENZIVNÍ ZELENĚ
- OBČANSKÁ VYBAVENOST
- TRVALÉ A KRÁTKODOBÉ BYDLENÍ
- ADMINISTRATIVA
- OBCHODNÍ PARTER

ATYPICKÁ STRUKTURA S OBCHODNÍMI PARTERY. VEŘEJNÝ PROSTOR KOLEM SAMOSTATNÉHO POLYFUNKČNÍHO OBJEKTU. PĚŠÍ PROPUSTNOST DO PARKU BY BYLA ŘEŠENA PASÁŽEMI V LINEÁRNÍM OBJEKTU PODÉL PARKU.

VARIANTA 03 | ŘEŠENÍ BLOKU A2

ÚZEMNÍ STUDIE JIŽNÍ ČTVRŤ

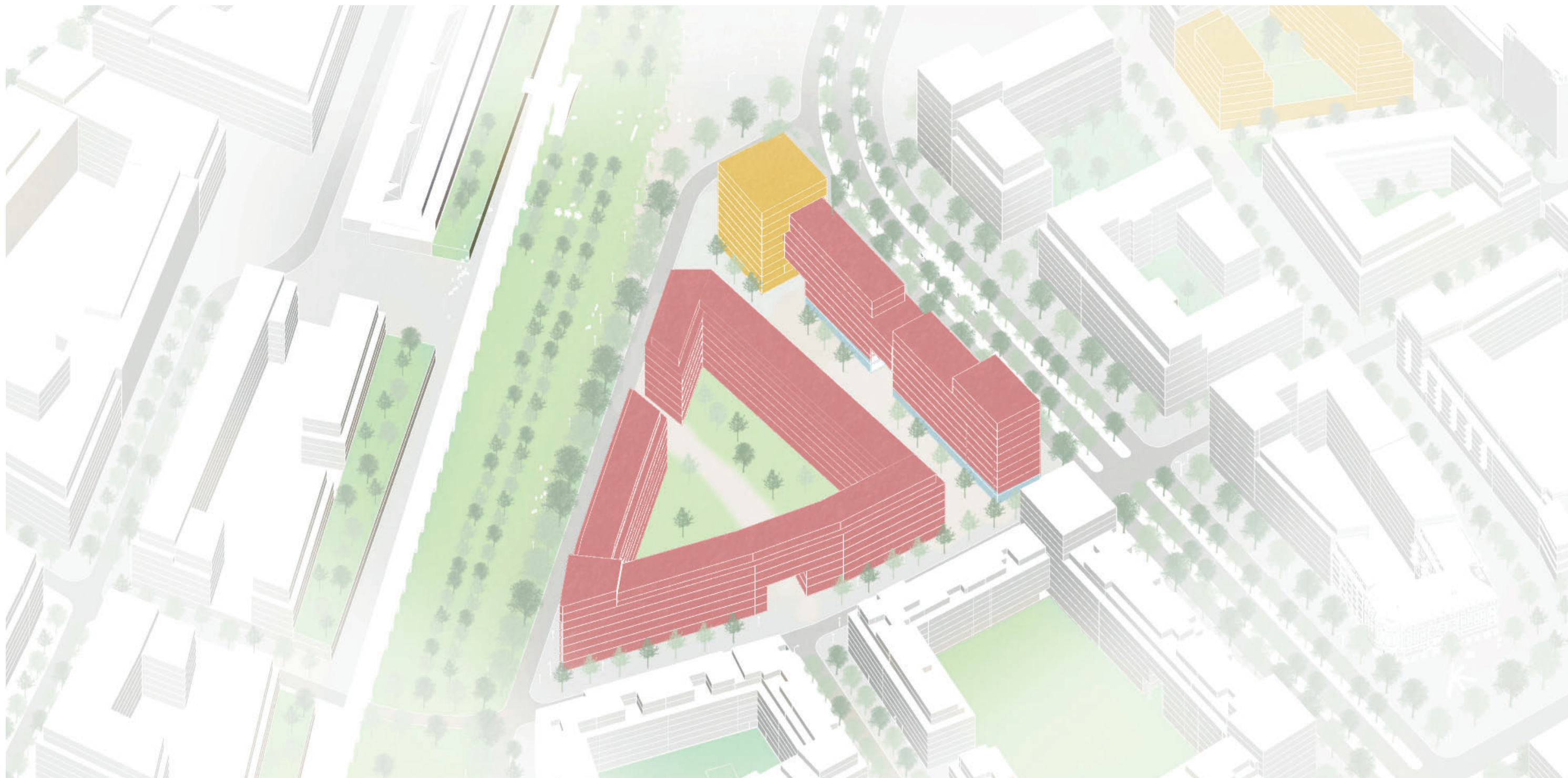


- PLOCHY INTENZIVNÍ ZELENĚ
- OBČANSKÁ VYBAVENOST
- TRVALÉ A KRÁTKODOBÉ BYDLENÍ
- ADMINISTRATIVA
- OBCHODNÍ PARTER

VARIANTA NAVRHUJÍCÍ STRUKTURU PODLE PLÁNOVANÉHO PŘEPARCELOVÁNÍ. VYTVORENÍ KLIDNÉ OBYTNÉ ULICE S OBCHODNÍM PARTEREM SOUBĚŽNÉ S BULVÁREM, VELKÉHO OBYTNÉHO BLOKU A SOUSEDÍCÍ ADMINISTRATIVNÍ BUDOVOU, KOLEM KTERÉ VZNIKÁ VEŘEJNÝ PROSTOR.

VARIANTA 04 | ŘEŠENÍ BLOKU A2

ÚZEMNÍ STUDIE JIŽNÍ ČTVRŤ

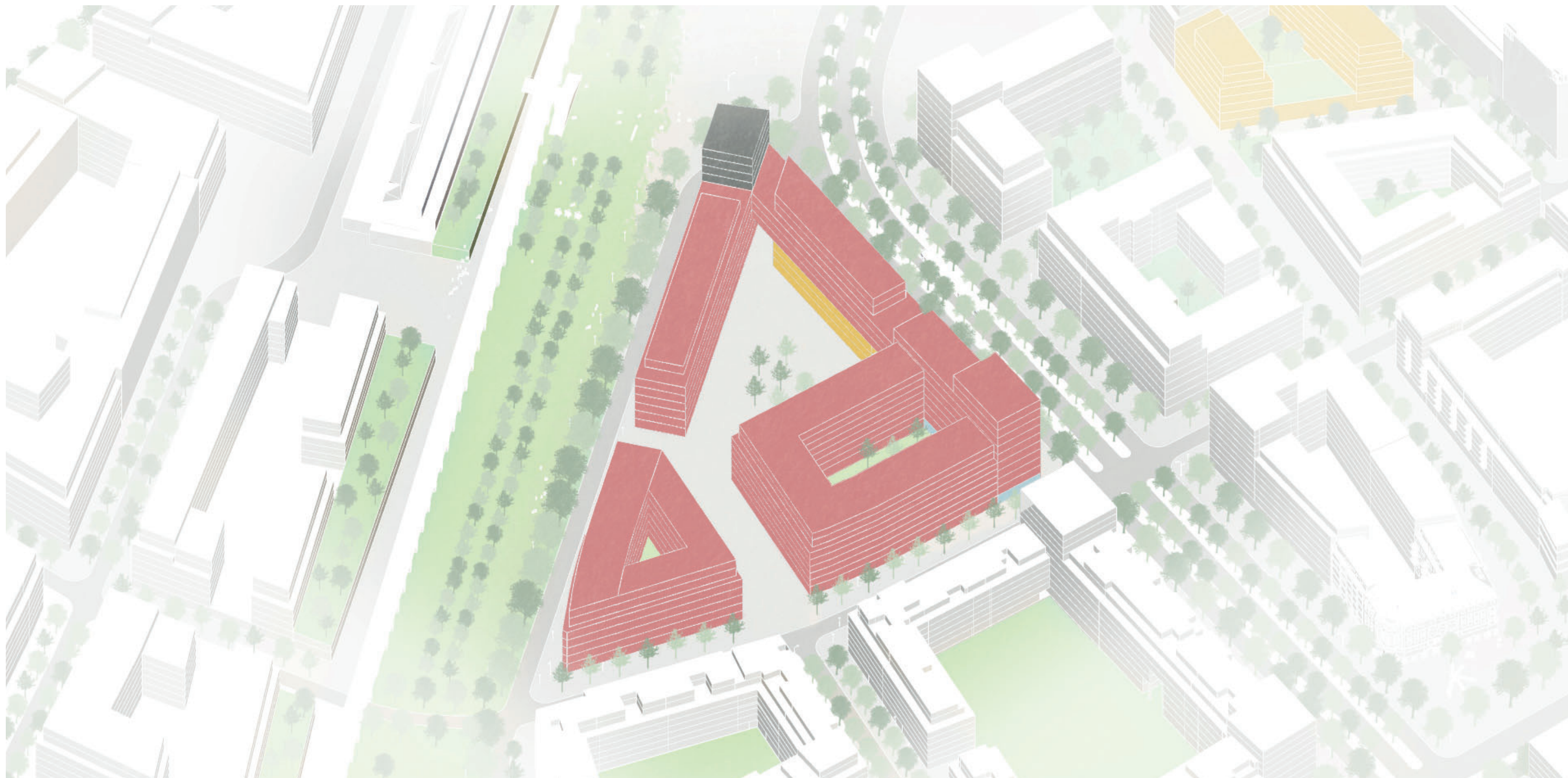


- PLOCHY INTENZIVNÍ ZELENĚ
- OBČANSKÁ VYBAVENOST
- TRVALÉ A KRÁTKODOBÉ BYDLENÍ
- ADMINISTRATIVA
- OBCHODNÍ PARTER

STRUKTURA REAGUJÍCÍ NA NOVOU PŘEPARCELACI. POZEMKY NA ZÁPADNÍ STRANĚ BLOKU JSOU NAVRŽENY PRO JEDEN VELKÝ TROJÚHELNÍKOVÝ OBYTNÝ BLOK SVÍRAJÍCÍ PRŮCHOZÍ PARK.

VARIANTA 05 | ŘEŠENÍ BLOKU A2

ÚZEMNÍ STUDIE JIŽNÍ ČTVRŤ



- PLOCHY INTENZIVNÍ ZELENĚ
- OBČANSKÁ VYBAVENOST
- TRVALÉ A KRÁTKODOBÉ BYDLENÍ
- ADMINISTRATIVA
- OBCHODNÍ PARTER

STRUKTURA REAGUJÍCÍ NA NOVÝ NÁVRH PŘEPARCELACE. POZEMKY SOUSEDÍCÍ S BULVÁREM PATŘÍCÍ MĚSTU UMOŽŇUJÍ VZNIK BUDOVY VEŘEJNÉ VYBAVENOSTI A K NÍ PŘÍLEHLÉHO NÁMĚSTÍ.

VARIANTA 06 | ŘEŠENÍ BLOKU A2

ÚZEMNÍ STUDIE JIŽNÍ ČTVRŤ



- PLOCHY INTENZIVNÍ ZELENĚ
- OBČANSKÁ VYBAVENOST
- TRVALÉ A KRÁTKODOBÉ BYDLENÍ
- ADMINISTRATIVA
- OBCHODNÍ PARTER



ROZDĚLENÍ BLOKU NA TŘI DROBNĚJŠÍ KOMPAKTNÍ STRUKTURY A SAMOSTATNÝ PARK. BUDOVA ŠKOLY JE DO TOHOTO PARKU ORIENTOVÁNA. ZELEŇ NA TERÉNU JE KOMPENZOVÁNA INTENZIVNÍMI ZELENÝMI STŘECHAMI.

VARIANTA 01 | ŘEŠENÍ BLOKU A3

ÚZEMNÍ STUDIE JIŽNÍ ČTVRŤ



- PLOCHY INTENZIVNÍ ZELENĚ
- OBČANSKÁ VYBAVENOST
- TRVALÉ A KRÁTKODOBÉ BYDLENÍ
- ADMINISTRATIVA
- OBCHODNÍ PARTER

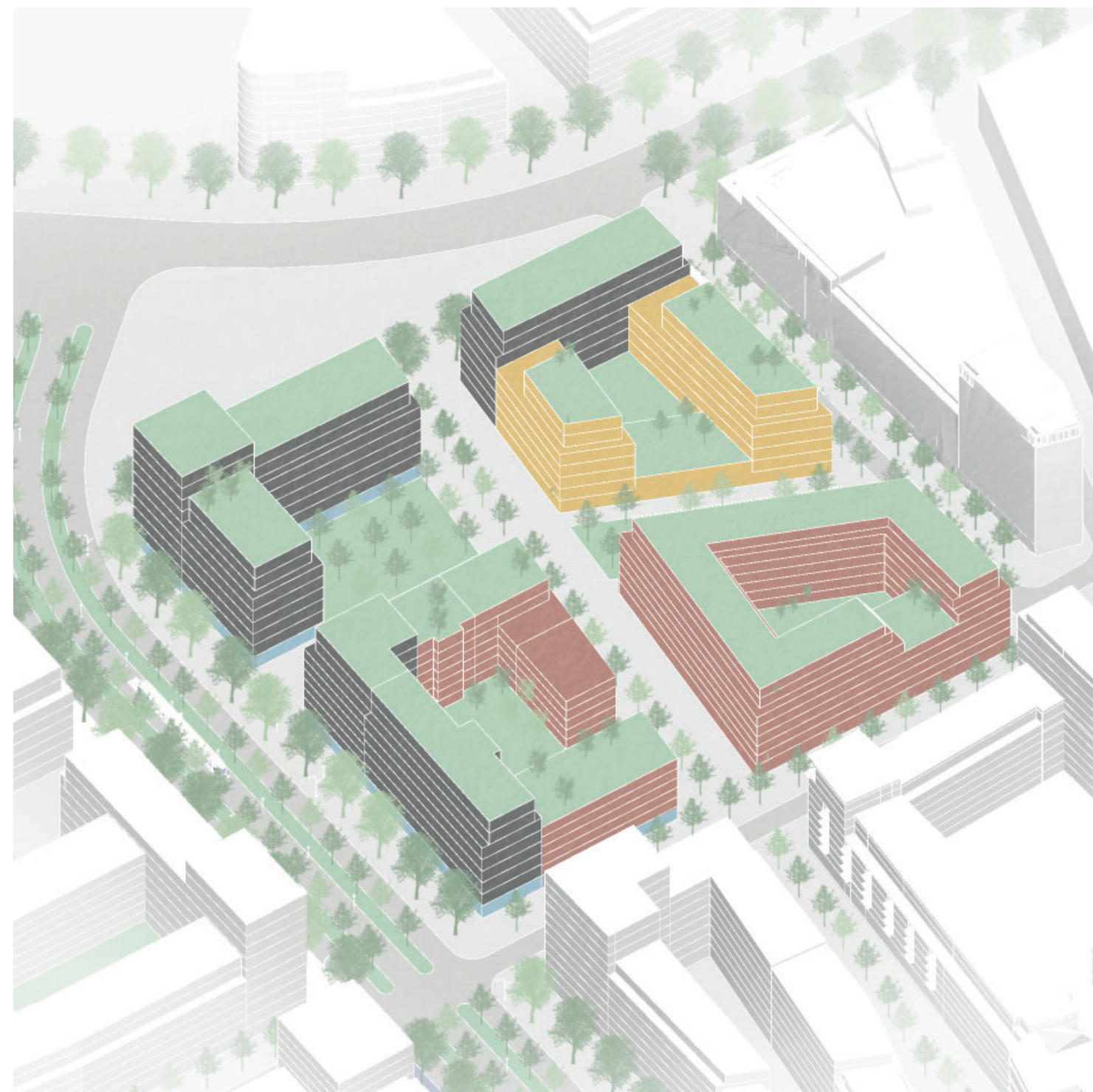
ŠKOLA MÁ SAMOSTATNÝ DVŮR OTEVŘENÝ DO ULICE K TRINITY. FUNKCE BYDLENÍ A ADMINISTRATIVY JSOU V SEVERNÍ BLOKU ČÁSTI ODDĚLENY. BLOKY JSOU ROZDĚLENY KORIDOREM SJK (SEVER-JIH).

VARIANTA 02 | ŘEŠENÍ BLOKU A3

ÚZEMNÍ STUDIE JIŽNÍ ČTVRTĚ



- PLOCHY INTENZIVNÍ ZELENĚ
- OBČANSKÁ VYBAVENOST
- TRVALÉ A KRÁTKODOBÉ BYDLENÍ
- ADMINISTRATIVA
- OBCHODNÍ PARTER



PROVĚŘENÍ MOŽNOSTI INTENZIVNÍ STRUKTURY S VYSOKÝM STUPNĚM ZASTAVĚNÍ. VNITROBLOKY POD SEBOU UKRÝVAJÍ PARKOVÁNÍ, KTERÉ ZVÝŠÍ KÓTU VNITROBLOKU NA ÚROVEŇ 2. NP.

VARIANTA 03 | ŘEŠENÍ BLOKU A3

ÚZEMNÍ STUDIE JIŽNÍ ČTVRŤ



MĚSTSKÝ MOBILIÁŘ A ZELEŇ VYTVÁŘÍ PŘÍJEMNÉ PROSTŘEDÍ I V ÚZKÉM VNITROBLOKU

LOKALITA: NEW YORK, USA
 AUTOR: MDEAS ARCHITECTS



PŘÍKLAD ÚPRAVY VEŘEJNĚ PŘÍSTUPNÉHO ADMINISTRATIVNÍHO VNITROBLOKU

LOKALITA: SAN FRANCISCO, USA
 AUTOR: SMITHGROUP, JIM JENNINGS ARCHITECTURE



BLOKY ČLENĚNÉ NA MENŠÍ ČÁSTI ROZDĚLENÉ PĚŠÍ TŘÍDOU SE VZROSTLOU ZELENÍ

LOKALITA: ŠANGHAJ, ČÍNA
 AUTOR: PLAT STUDIO



POUŽITÍ VHODNÝCH MATERIÁLŮ DROBNÉHO MĚŘÍTKA ZÚTULŇUJE DVŮR

LOKALITA: BANYOLES, ŠPANĚLSKO
 AUTOR: MIAS ARQUITECTES



DLÁŽDĚNÝ PROSTOR PŘED STAVBOU VEŘEJNÉ VYBAVENOSTI

LOKALITA: LONDÝN, ANGLIE
 AUTOR: LEVITT BERNSTEIN

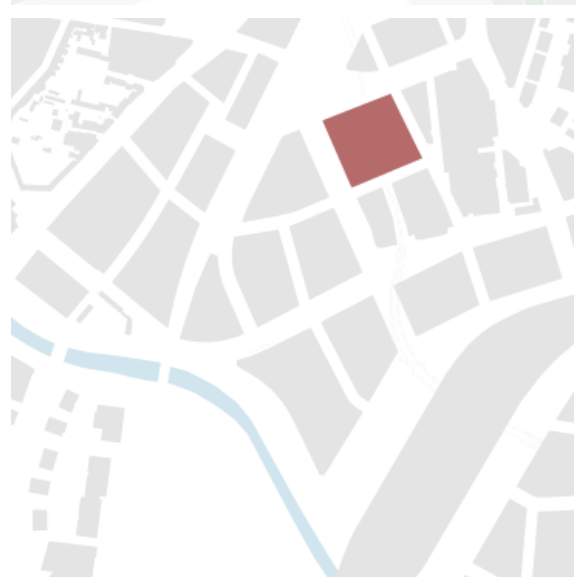
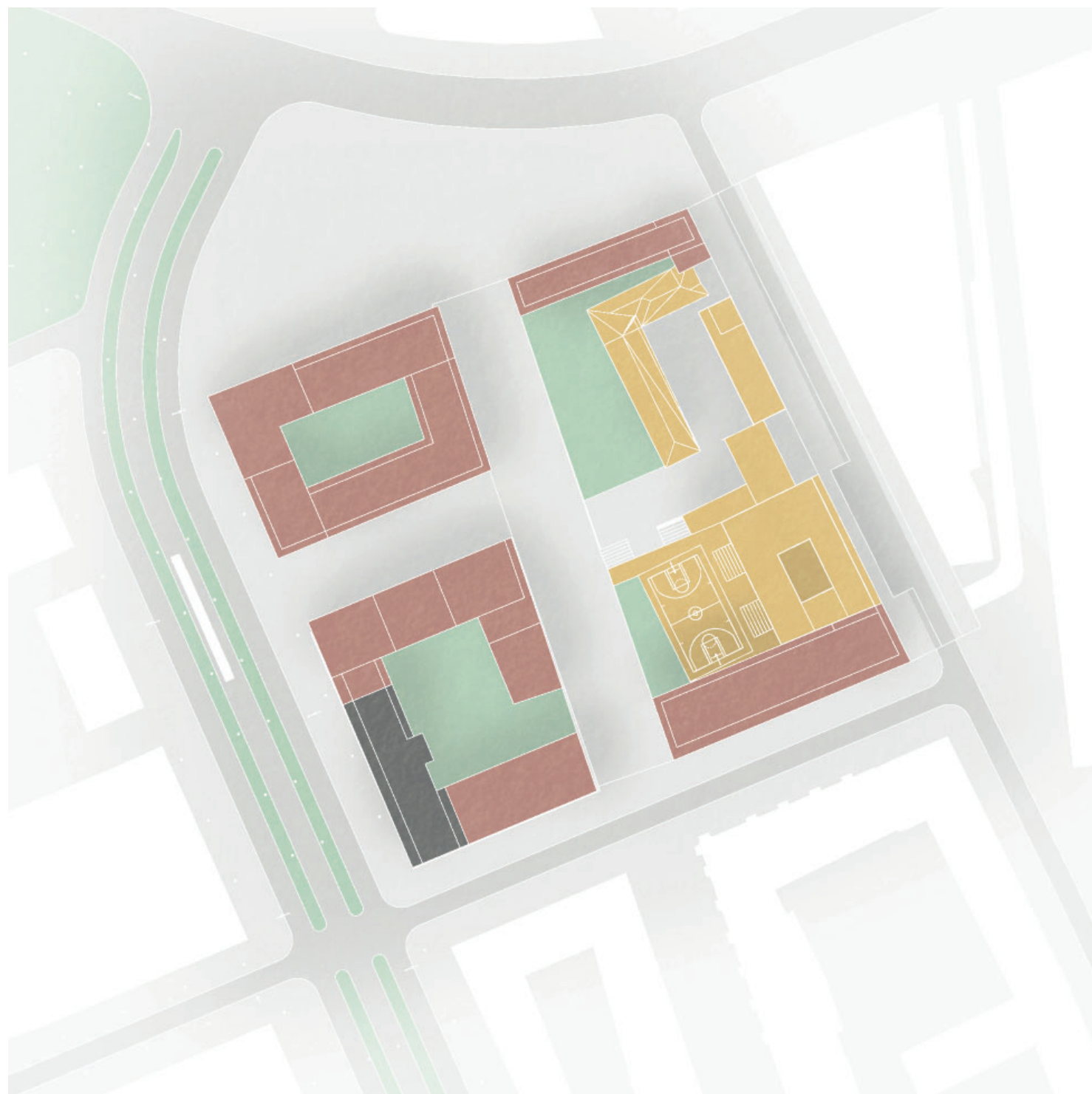


NÁMĚSTÍ VE SVAŽITÉM TERÉNU SE ZELENÍ

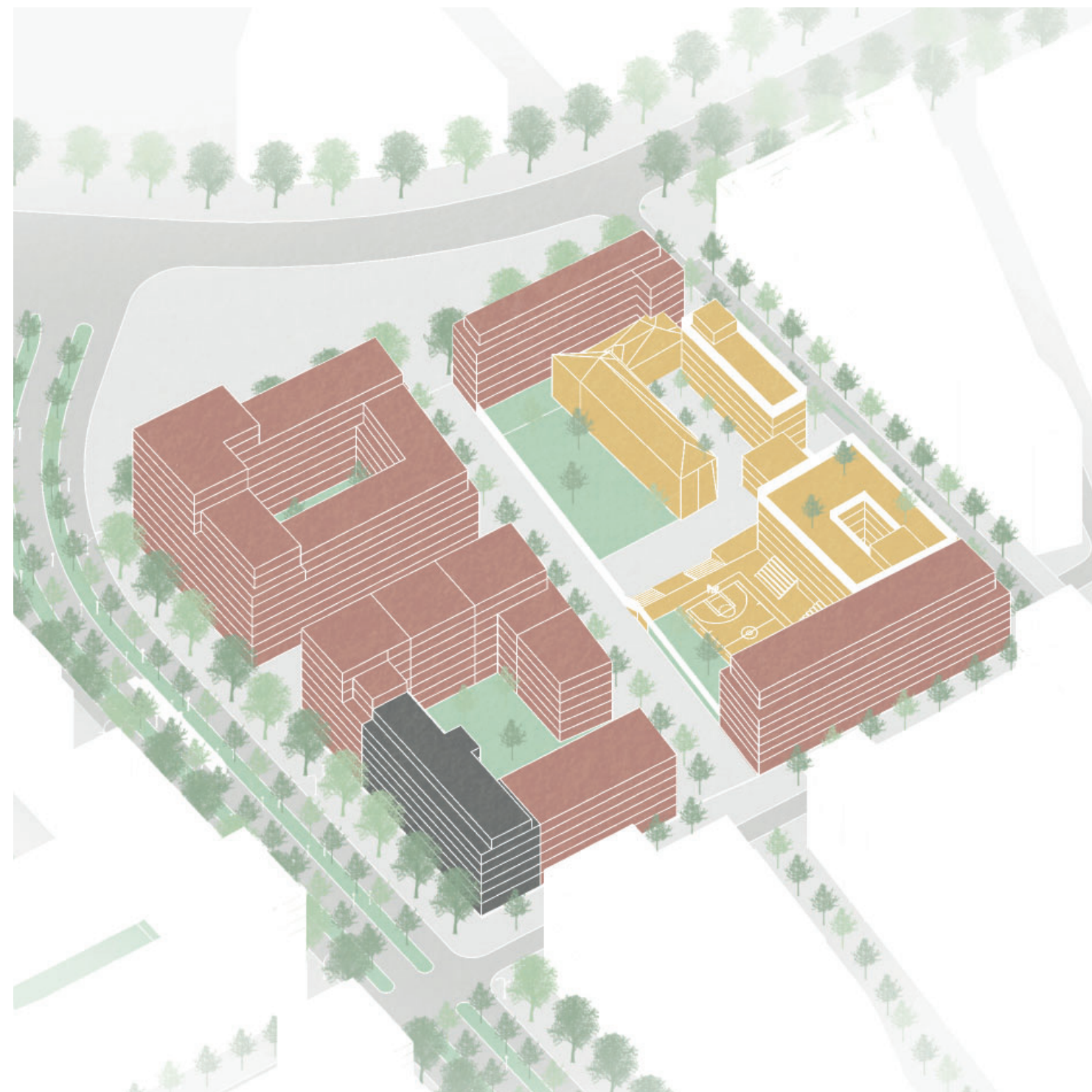
LOKALITA: NÁMĚSTÍ STJEPANA RADICE, CHORVATSKO
 AUTOR: LAAC ARCHITEKTEN, STIEFEL KRAMER ARCHITECTURE

REFERENCE | MĚSTSKÉ VNITROBLOKY

ÚZEMNÍ STUDIE JIŽNÍ ČTVRŤ



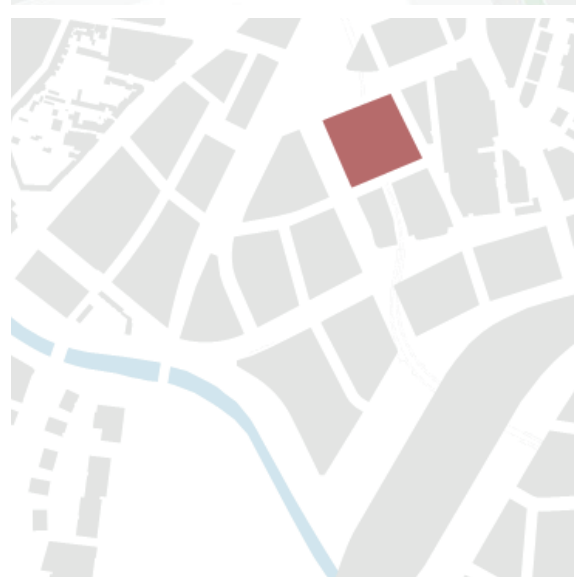
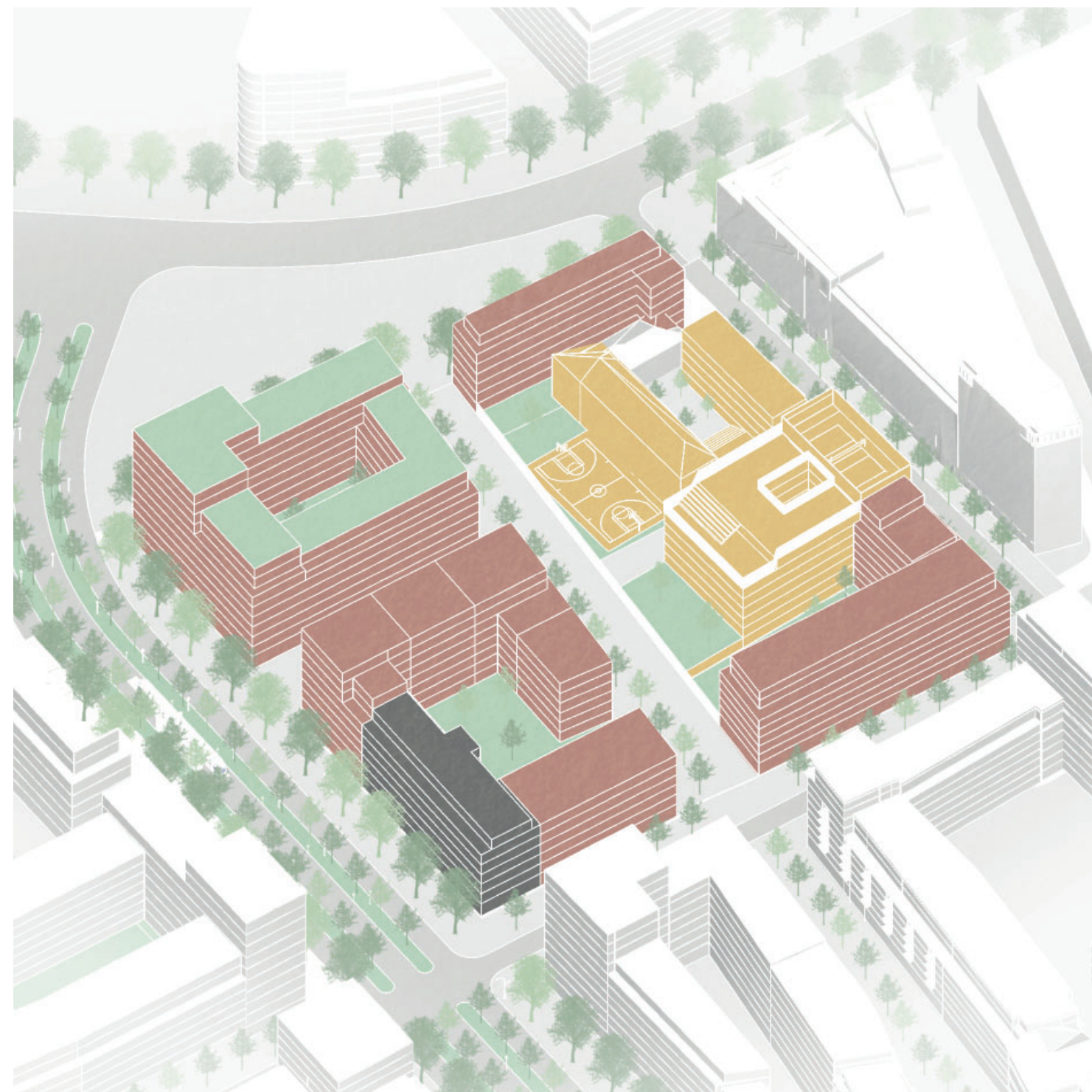
- PLOCHY INTENZIVNÍ ZELENĚ
- ŠKOLA - STÁVAJÍCÍ SŠ, NOVÁ ZŠ
- TRVALÉ A KRÁTKODOBÉ BYDLENÍ
- ADMINISTRATIVA
- OBCHODNÍ PARTER



PONECHANÝ OBJEKT STÁVAJÍCÍ SŠ JE DOPLNĚN O SPOLEČNÉ ZÁZEMÍ, VSTUP A NOVOU ZÁKLADNÍ ŠKOLU (S ATRIEM) S ČÁSTEČNĚ ZAPUŠTĚNOU TĚLOCVIČNOU, NA JEJÍŽ STŘEŠE SE NACHÁZÍ VENKOVNÍ SPORTOVIŠTĚ.

VARIANTA 04 | ŠKOLA | BLOK A3

ÚZEMNÍ STUDIE JIŽNÍ ČTVRŤ

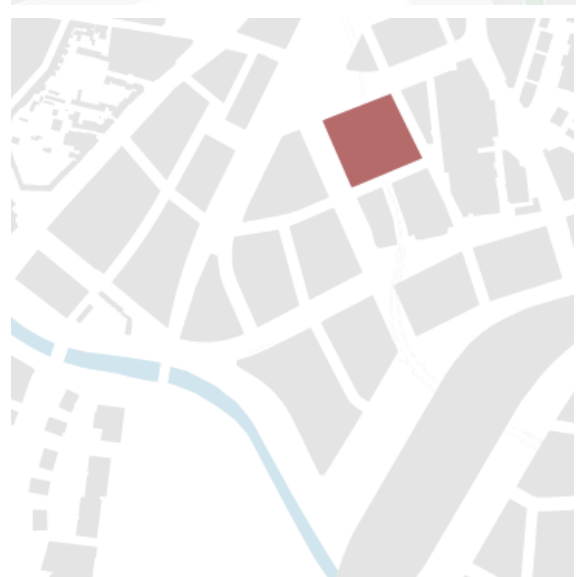
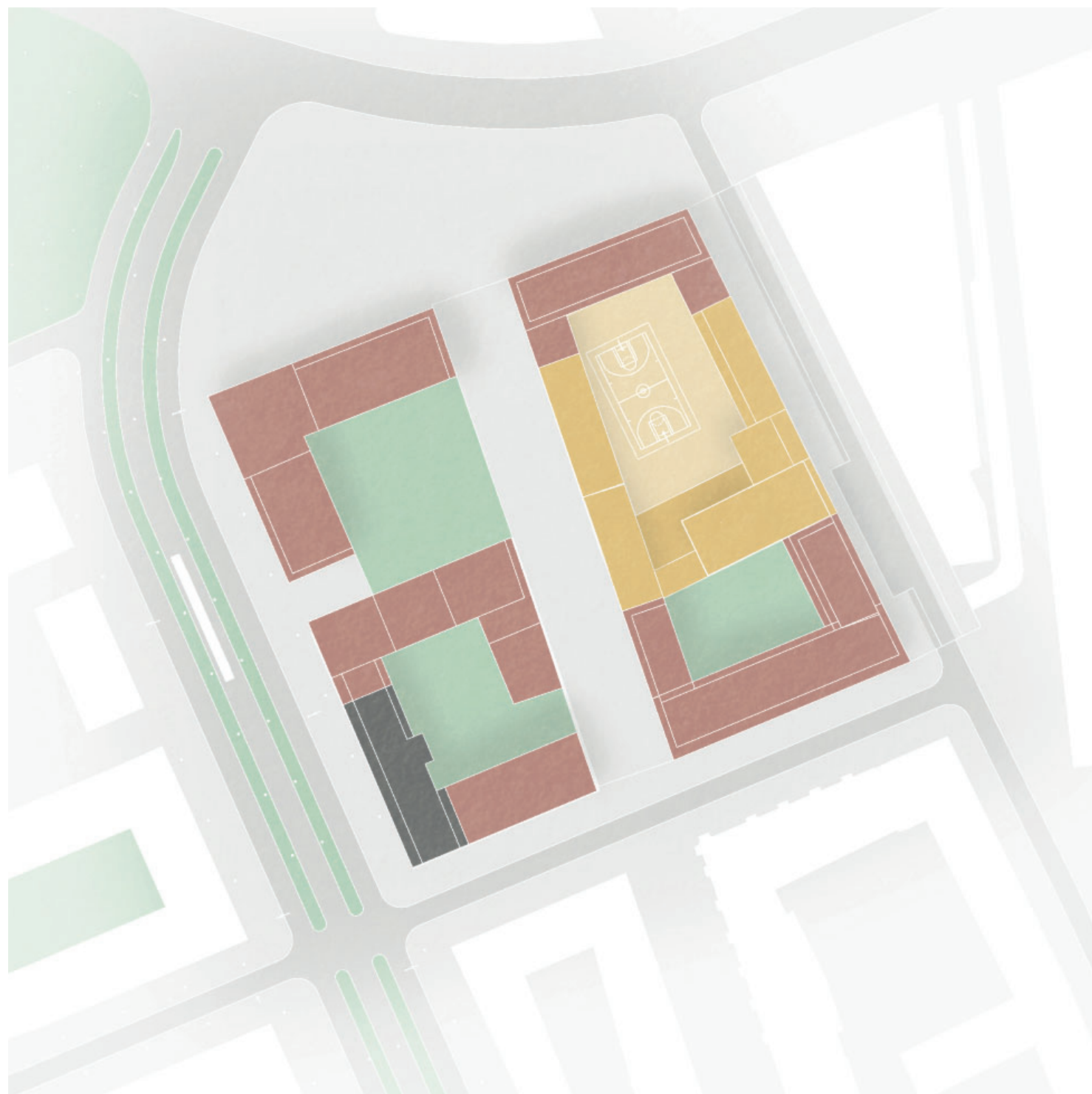


- PLOCHY INTENZIVNÍ ZELENĚ
- ŠKOLA - STÁVAJÍCÍ SŠ, NOVÁ ZŠ
- TRVALÉ A KRÁTKODOBÉ BYDLENÍ
- ADMINISTRATIVA
- OBCHODNÍ PARTER

INTENZIVNĚJŠÍ VARIANTA DOSTAVBY ŠKOLY POČÍTÁ SE ZVÝŠENÍM PLOCH PRO BYDLENÍ PŘI ZACHOVÁNÍ PLOCH PRO ŠKOLY. NOVÁ ZŠ VYUŽÍVÁ STŘEŠNÍ TERASU PRO PŘESTÁVKY A SPORT.

VARIANTA 05 | ŠKOLA | BLOK A3

ÚZEMNÍ STUDIE JIŽNÍ ČTVRŤ



- PLOCHY INTENZIVNÍ ZELENĚ
- ŠKOLA
- TRVALÉ A KRÁTKODOBÉ BYDLENÍ
- ADMINISTRATIVA
- OBCHODNÍ PARTER

MOŽNOST KOMPLETNÍHO DOPLNĚNÍ STAVEB DO BLOKOVÉ STRUKTURY PO DEMOLICI STÁVAJÍCÍ SŠ. STŘEDNÍ ČÁST JE VYUŽITA JAKO ŠKOLNÍ DVŮR. JIŽNÍ ČÁST BLOKU JE ODDĚLENA PRO REZIDENČNÍ BYDLENÍ. TRASU SJDK SLEDUJE NOVÁ ULIČNÍ ČÁRA.

VARIANTA 06 | ŠKOLA | BLOK A3

ÚZEMNÍ STUDIE JIŽNÍ ČTVRŤ



TERASOVITÉ USPOŘADÁNÍ OBJEKTU V BLOKU VYTVÁŘÍ MNOHO RŮZNÝCH PROSTORŮ

LOKALITA: LONDÝN, ANGLIE
AUTOR: DIXON JONES



VYTVORENÍ VNITROBLOKU A ATRIA PRO POTŘEBY ŽÁKŮ ŠKOLY

LOKALITA: AUBERVILLIERS, FRANCIE
AUTOR: ATELIER PHILEAS



ZÁKLADNÍ ŠKOLA S VYUŽITÍM STŘECHY JAKO SPORTOVIŠTĚ A PROSTORU PRO VOLNÝ ČAS

LOKALITA: HAMBURK, NĚMECKO
AUTOR: SPENGLER WIESCHOLEK - ARCHITEKTEN STADTPLANER



KOMBINACE STŘEŠNÍHO SPORTOVIŠTĚ S ATRIEM

LOKALITA: TAIZHOU, ČÍNA
AUTOR: LYCS ARCHITECTURE



ŠKOLA ORIENTOVANÁ DO ATRIA

LOKALITA: HAIKOU, ČÍNA
AUTOR: TAO - TRACE ARCHITECTURE OFFICE

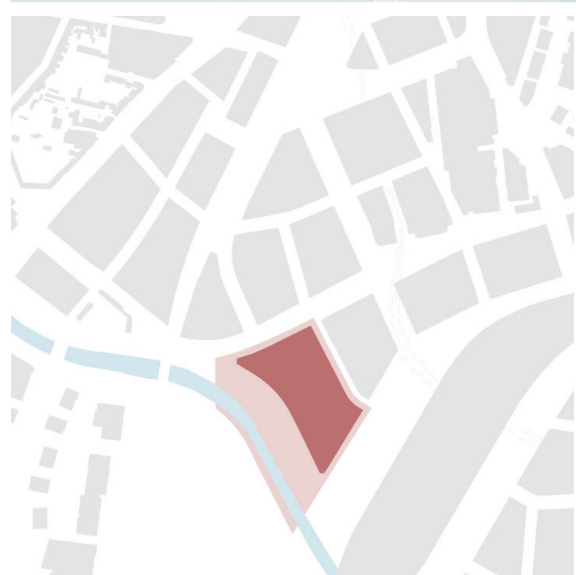


KONSTRUKCE SPORTOVIŠTĚ NA STŘEŠE ŠKOLY V INTENZIVNÍ ZÁSTAVBĚ

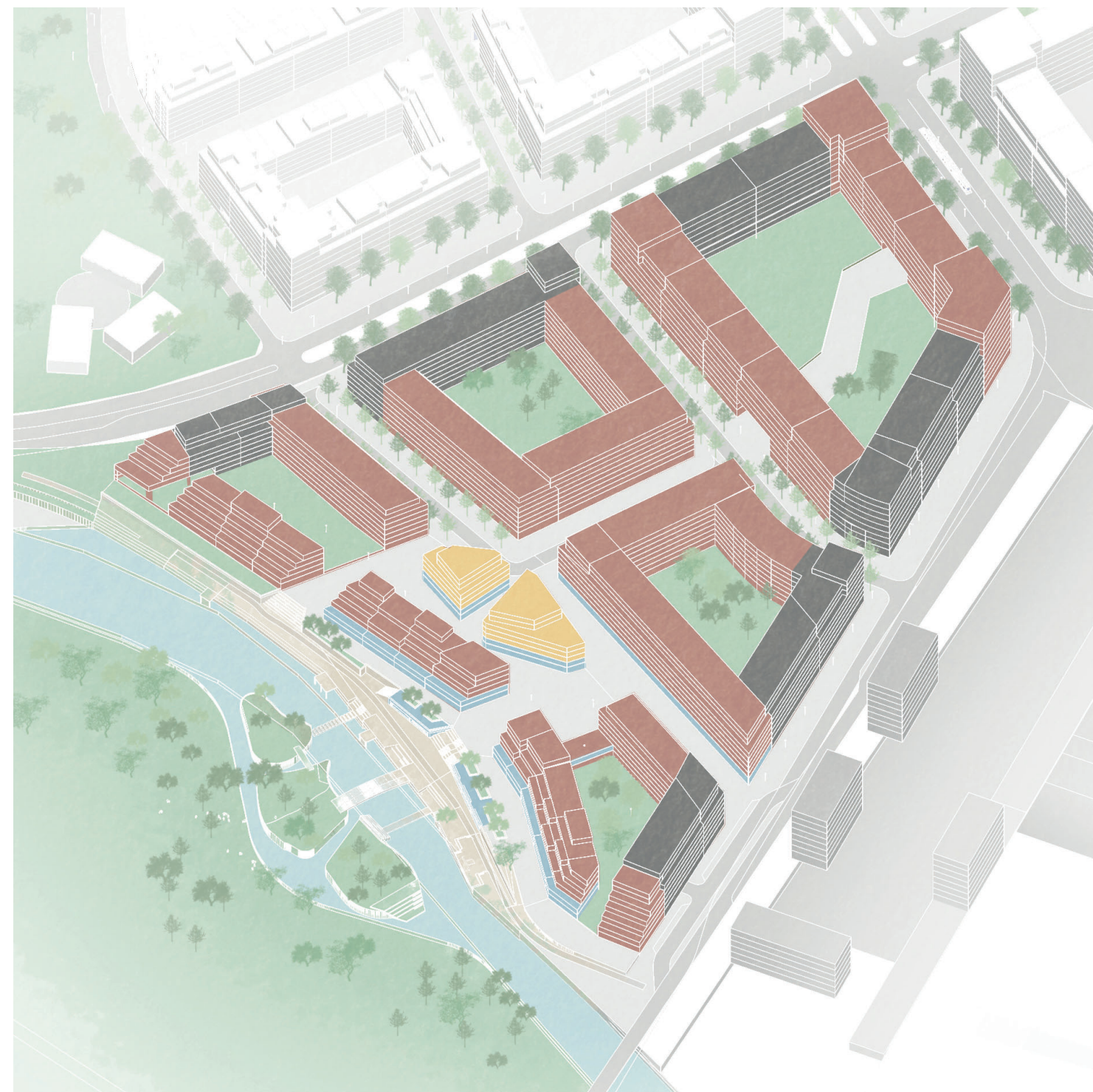
LOKALITA: NEW YORK, USA
AUTOR: MURPHY BURNHAM & BUTTRICK ARCHITECTS

REFERENCE | MĚSTSKÁ ŠKOLA

ÚZEMNÍ STUDIE JIŽNÍ ČTVRŤ



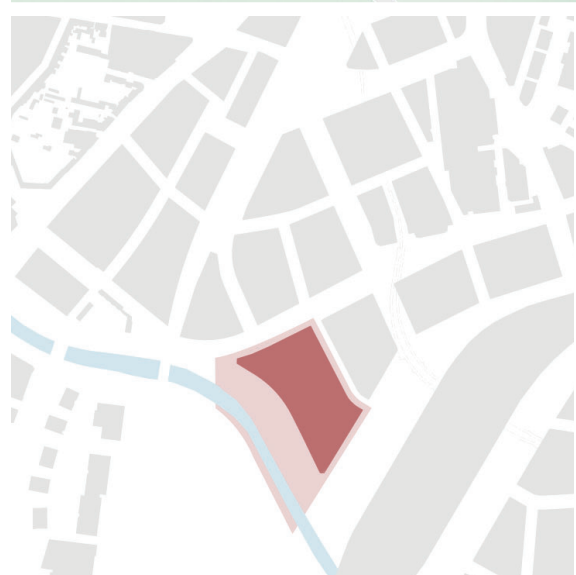
- PLOCHY INTENZIVNÍ ZELENĚ
- OBČANSKÁ VYBAVENOST
- TRVALÉ A KRÁTKODOBÉ BYDLENÍ
- ADMINISTRATIVA
- OBCHODNÍ PARTER



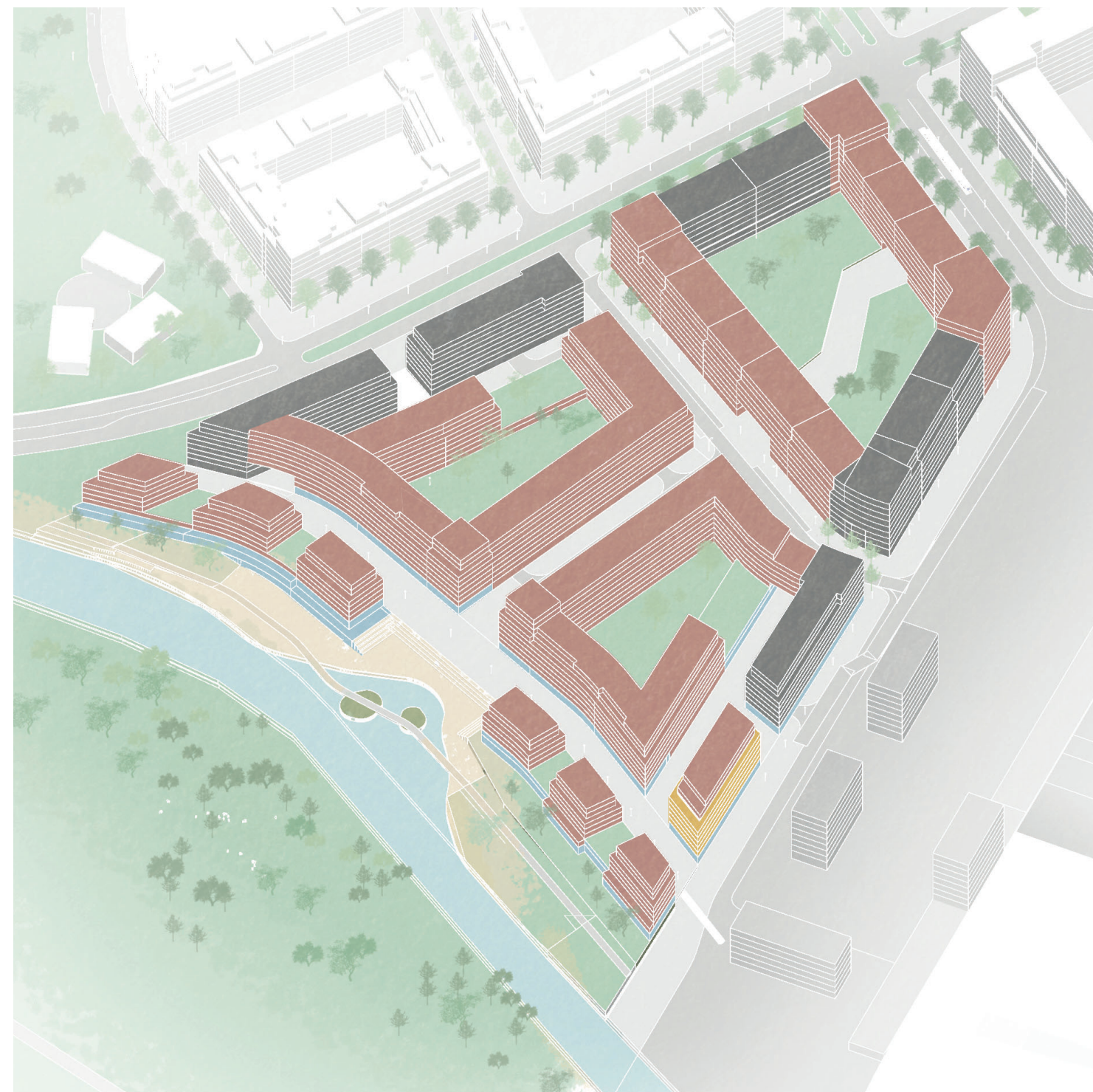
PŘÍKLAD VYTVOŘENÍ MĚSTSKÉHO NÁBŘEŽÍ S MNOHA RŮZNÝMI PROSTORY. NÁBŘEŽÍ JE KASKÁDOU O NĚKOLIKA ÚROVNÍCH. ZA NÁBŘEŽÍM SE NACHÁZÍ NÁMĚSTÍ SE STAVBOU VEŘEJNÉ VYBAVENOSTI. ADMINISTRATIVNÍ OBJEKTY VYTVÁŘÍ HLUKOVOU CLONU PRO BYDLENÍ, ORIENTOVANÉHO K ŘECE A DO ZELENÝCH VNITROBLOKŮ. V MÍSTĚ PRŮCHODŮ STOKY (STOKA TEČKOVANOU KŘIVKOU) POD BUDOVMAMI JSOU VYTVOŘENY PRŮCHODY.

VARIANTA 01 | NÁBŘEŽÍ | BLOKY B1 A B2

ÚZEMNÍ STUDIE JIŽNÍ ČTVRŤ



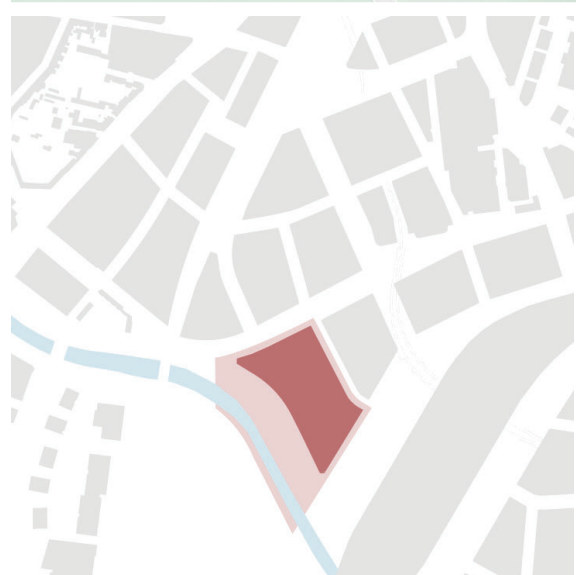
- PLOCHY INTENZIVNÍ ZELENĚ
- OBČANSKÁ VYBAVENOST
- TRVALÉ A KRÁTKODOBÉ BYDLENÍ
- ADMINISTRATIVA
- OBCHODNÍ PARTER



VARIANTA USPOŘÁDÁNÍ S PĚŠÍ TRÍDOU, KTERÁ POD SEBOU SKRÝVÁ PÁTĚŘNÍ KANALIZAČNÍ STOKU (TEČKOVANOU KŘIVKOU). TA JE OMEZUJÍCÍM LIMITEM V ÚZEMÍ. PĚŠÍ ULICE MEZI ADMINISTRATIVNÍMI BUDOVAMI A BYDLENÍM UMOŽŇUJÍ UŽŠÍ PROFIL ULICE. ZKLIDNĚNÝ BULVÁR UMOŽŇUJE VYUŽITÍ V PŘÍLEHLÉM BLOKU PRO BYDLENÍ. RUŠNÁ UL. OPUŠTĚNÁ A NÁDRAŽNÍ JE LEMOVÁNA ADMINISTRATIVNÍMI BUDOVAMI.

VARIANTA 02 | NÁBŘEŽÍ | BLOKY B1 A B2

ÚZEMNÍ STUDIE JIŽNÍ ČTVRŤ



- PLOCHY INTENZIVNÍ ZELENĚ
- OBČANSKÁ VYBAVENOST
- TRVALÉ A KRÁTKODOBÉ BYDLENÍ
- ADMINISTRATIVA
- OBCHODNÍ PARTER



VARIANTA UHÝBAJÍCÍ LIMITU KANALIZAČNÍ STOKY (TEČKOVANOU KŘIVKOU), NAD KTEROU JE VŠAK VYTVOŘENA NÁBŘEŽNÍ KOLONÁDA JAKO NEJVÝZNAMNĚJŠÍ VEŘEJNÝ PROSTOR ČTVRTI. ROZŠÍŘENÍ SVRATKY SMĚREM KE STOCE UMOŽŇUJE VYTVOŘIT POBYTOVÉ OSTROVY NA ŘECE. BLOKY B1 A B2 JSOU ROZČLENĚNY CELKEM NA 6 BLOKŮ TVARU U NEBO L. VNITROBLOKY SE ZAHRÁDKAMI JSOU OPĚT ZVÝŠENY NA ÚROVEŇ 2. NP A UKRÝVAJÍ PARKOVACÍ KAPACITY.

VARIANTA 03 | NÁBŘEŽÍ | BLOKY B1 A B2

ÚZEMNÍ STUDIE JIŽNÍ ČTVRŤ



VÍCEÚROVŇOVÝ PŘÍSTUP K ŘECE

LOKALITA: AARHUS, DÁNSKO
 AUTOR: BIG - BJARKE INGELS GROUP



MĚSTSKÉ NÁBŘEŽÍ

LOKALITA: CHICAGO, USA
 AUTOR: ROSS BARNEY ARCHITECTS



NÁBŘEŽÍ ŘEKY SVRATKY JAKO VEŘEJNÝ PROSTOR S MNOHA FUNKCEMI, OSTROVY NA ŘECE

LOKALITA: SVRATKA, BRNO, ČESKÁ REPUBLIKA
 AUTOR: ING. ARCH. MONIKA NEDBALOVÁ



VÍTĚZNÝ NÁVRH SOUTĚŽE NA NÁBŘEŽÍ - MĚSTSKÁ VS. PARKOVÁ ÚPRAVA BŘEHŮ

LOKALITA: SVRATKA, BRNO, ČESKÁ REPUBLIKA
 AUTOR: IVAN RULLER



ZELEŇ JAKO DŮLEŽITÝ PRVEK VEŘEJNÉHO PROSTORU

LOKALITA: NEW YORK, USA
 AUTOR: KEN SMITH LANDSCAPE ARCHITECT



PŘÍKLAD ÚPRAVY BŘEHU JAKO REFERENCE PRO POVODŇOVÝ PARK

LOKALITA: LASBY, DÁNSKO
 AUTOR: LABLAND ARCHITECTS

REFERENCE | NÁBŘEŽÍ

ÚZEMNÍ STUDIE JIŽNÍ ČTVRŤ