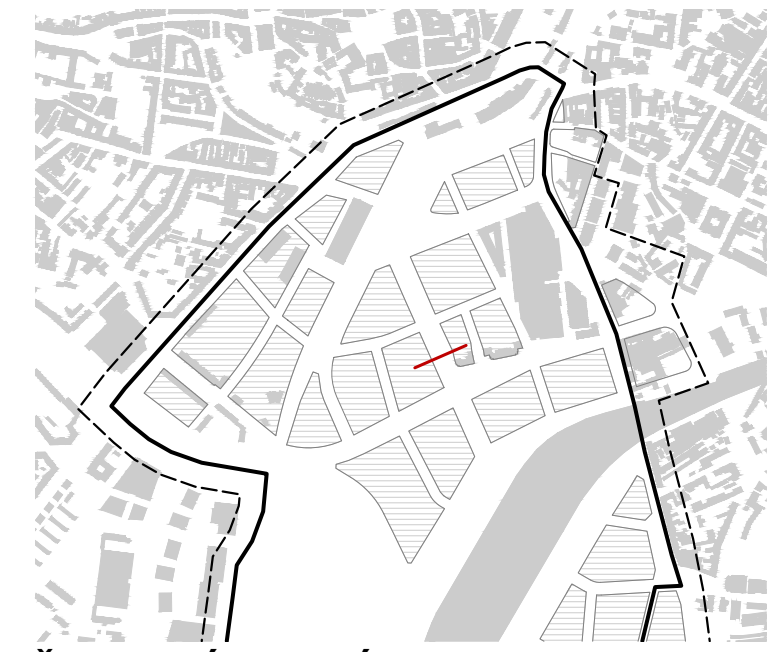
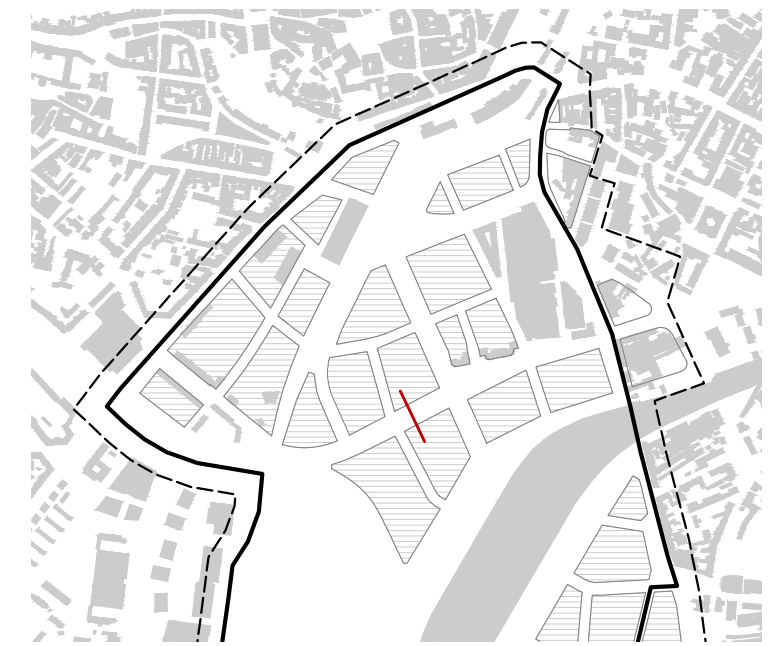
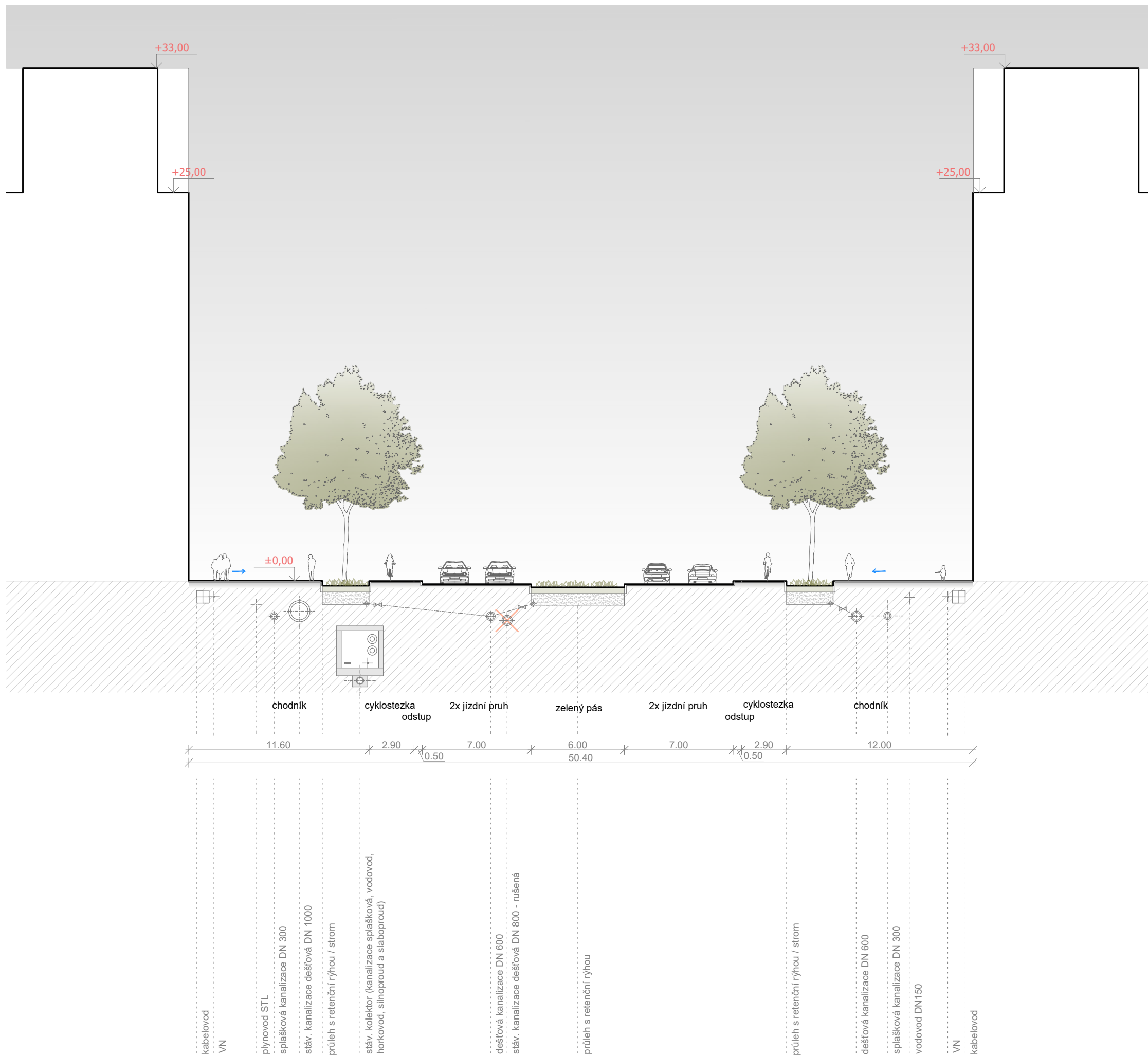


dle DÚR

POZN.
 Místo řezu střední částí bulváru bylo zvoleno tak, aby zachytilo průběh stávajícího sekundárního kolektoru. Ulicní (resp. stavební) čára přílehlých bloků je totožná s majetkovou mapou dle aktuálního stavu v katastru nemovitostí.

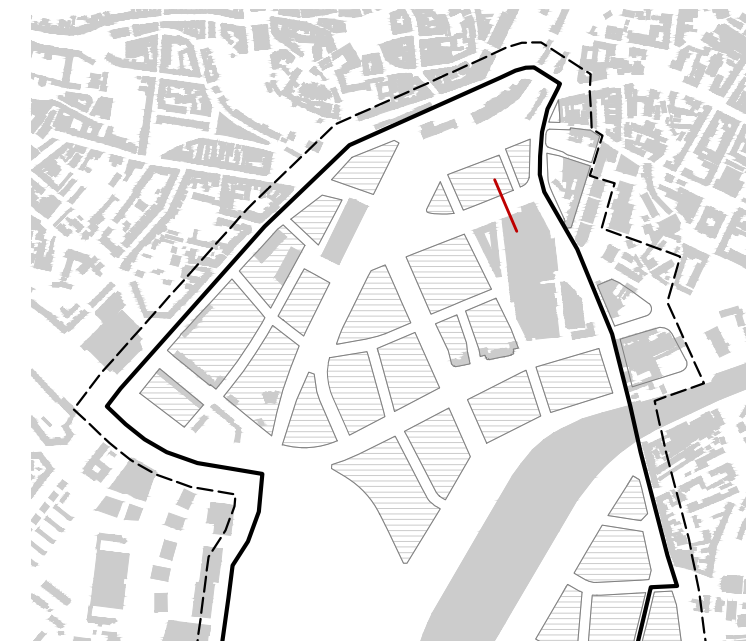


ŘEZ ULICÍ - BULVÁR P.3.01



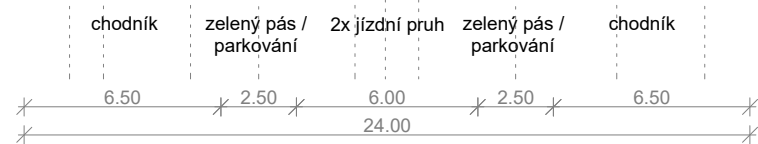
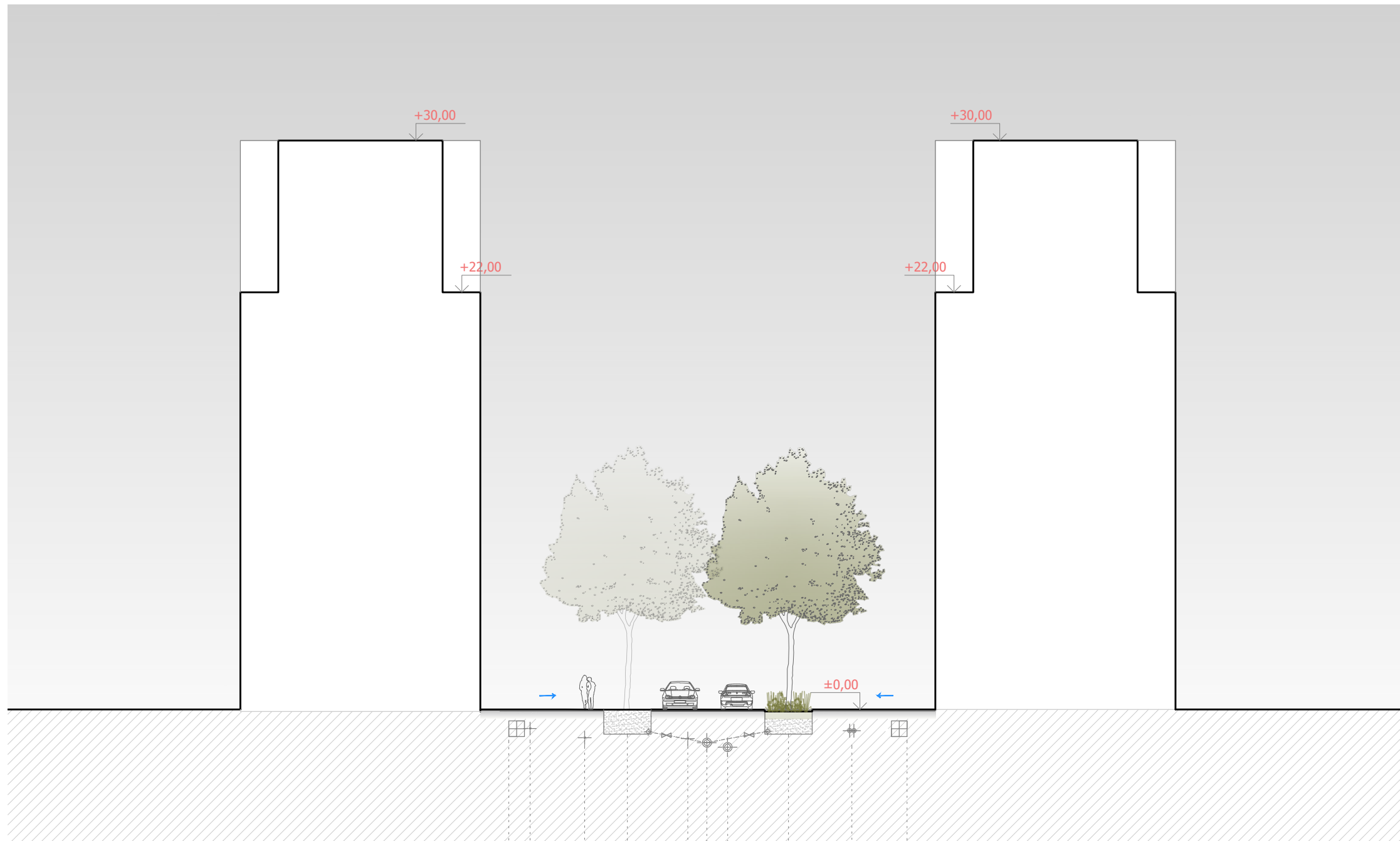
ŘEZ ULICÍ - OPUŠTĚNÁ

P.3.02

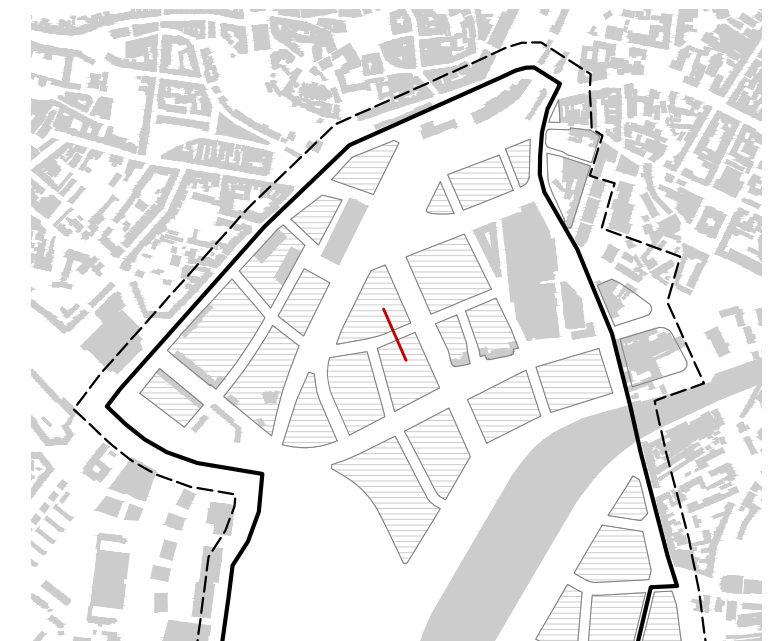


ŘEZ ULICÍ - ÚZKÁ

P.3.03

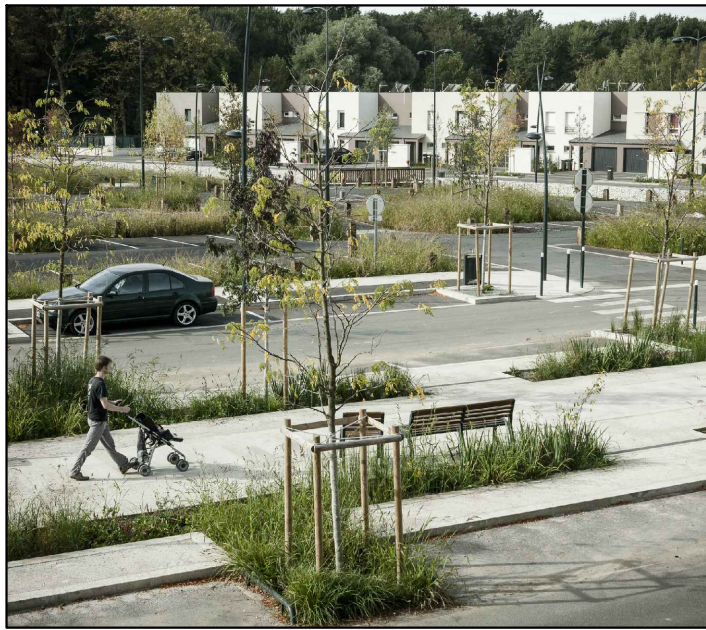


POZN.
 U vedlejších ulic s šířkou do 25 m může být dle aktuální potřeby a po konzultaci s provozovatelem umístěn pouze jeden nebo naopak dva paralelní vodovody, resp. jedna nebo dvě splaškové kanalizace. Navržené zaokrouhování (napojení) však musí být vždy dodrženo dle návrhu US.



ŘEZ ULICÍ - BOČNÍ

P.3.04



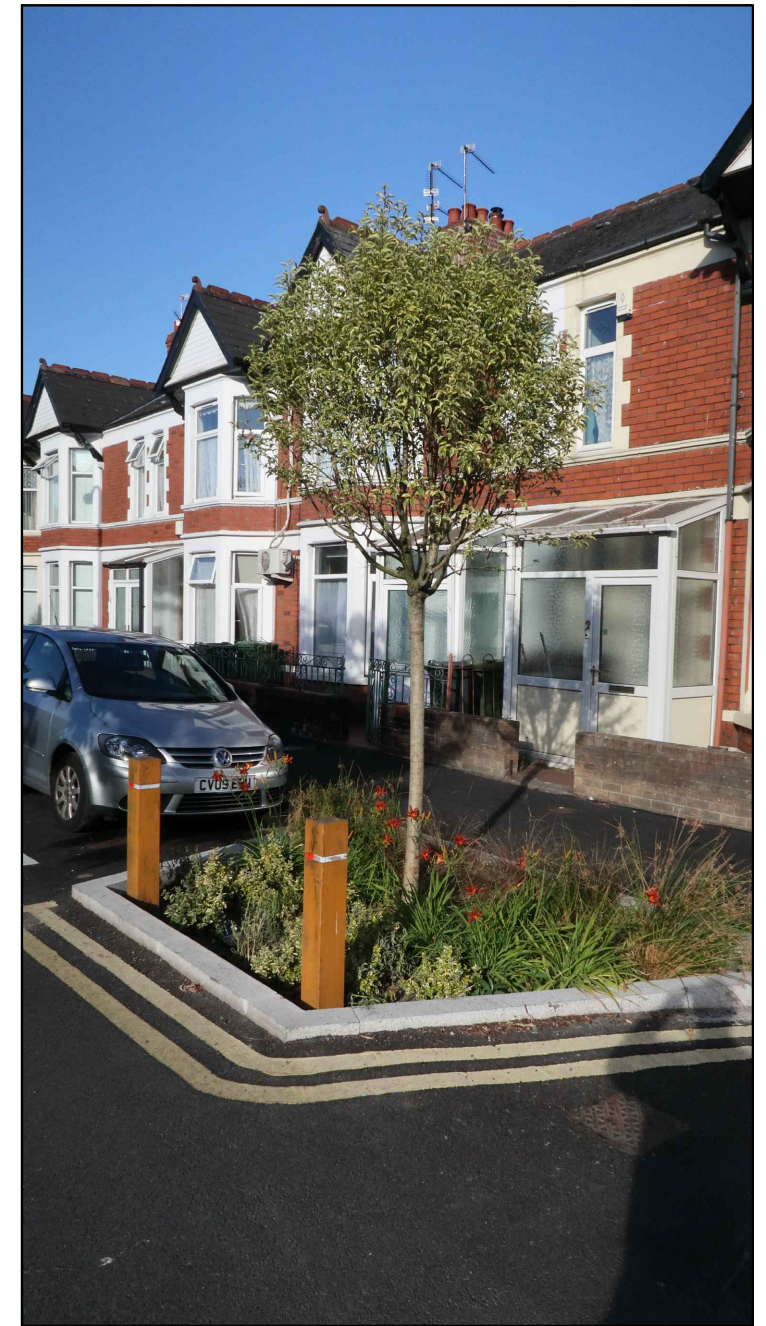
zdroj: Paule Green



zdroj: Streetlife



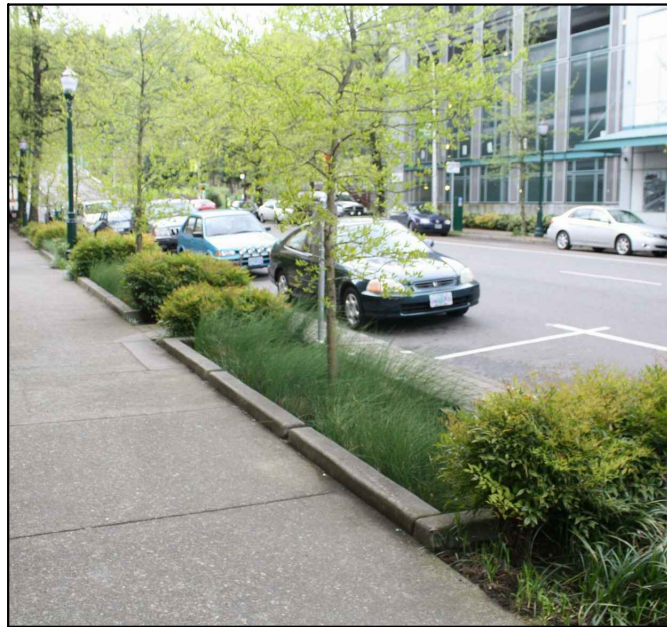
zdroj: Hasselfors Garden



zdroj: Susdrain



zdroj: Fabian Da Costa



zdroj: Alice Webb



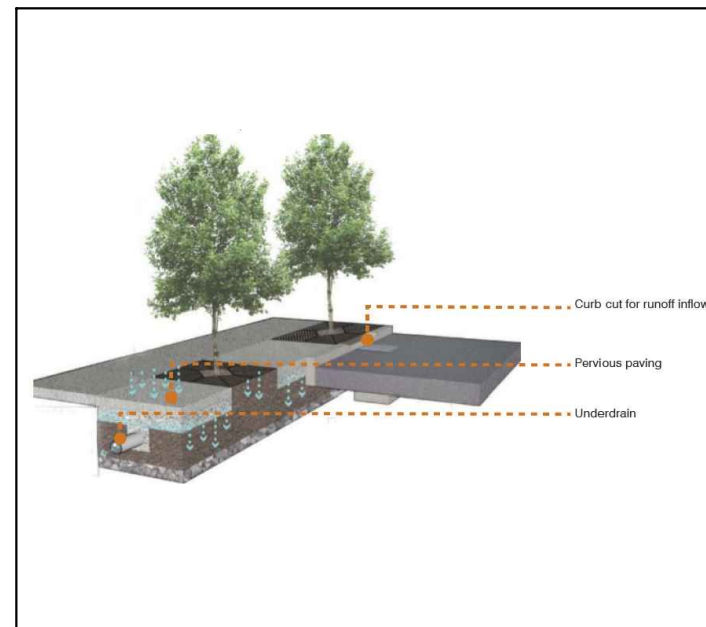
zdroj: Alice Webb



zdroj: Minnesota Stormwater Manual



zdroj: Paule Green



zdroj: Paule Green