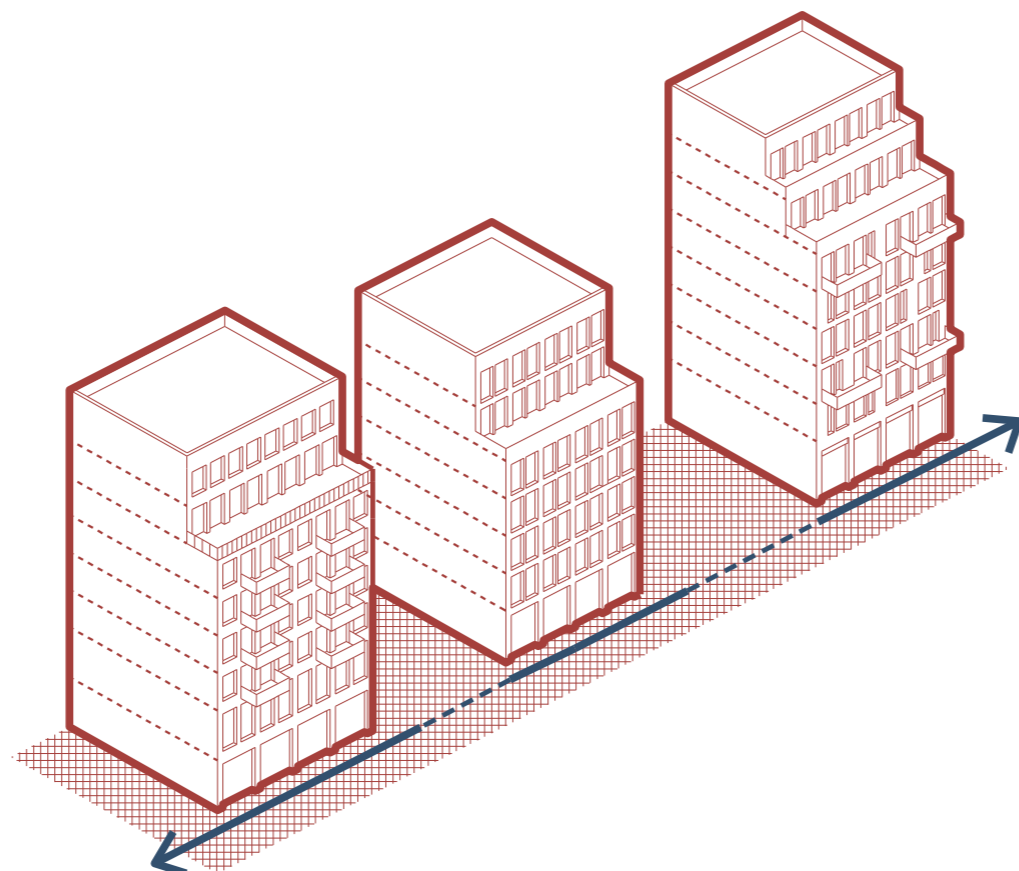
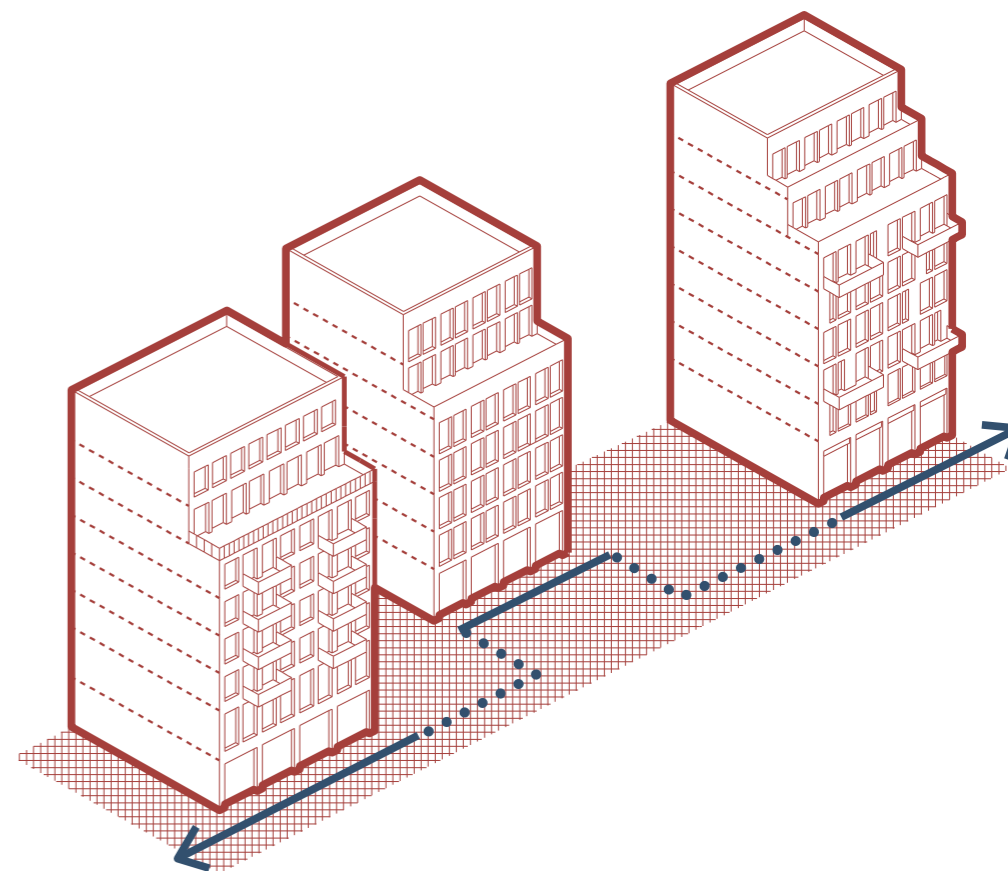


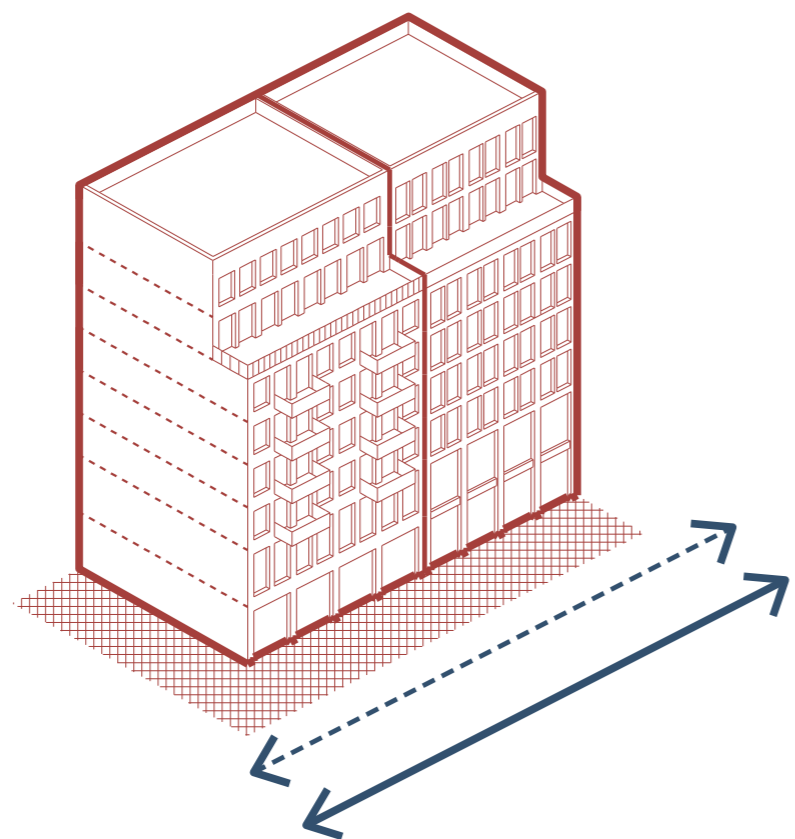
UZAVŘENÁ
STAVEBNÍ ČÁRA



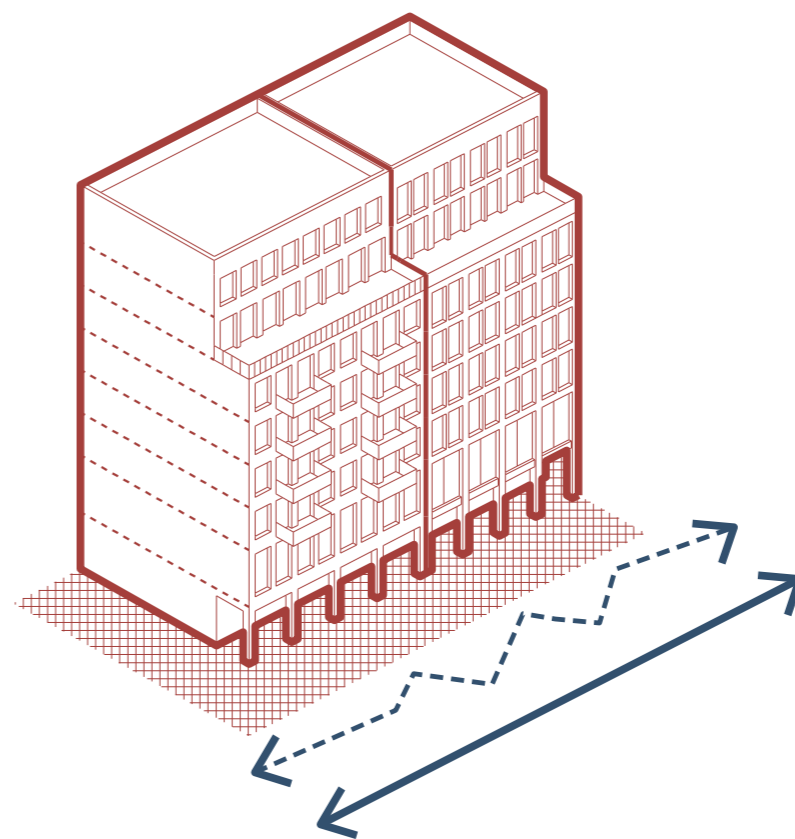
OTEVŘENÁ
STAVEBNÍ ČÁRA



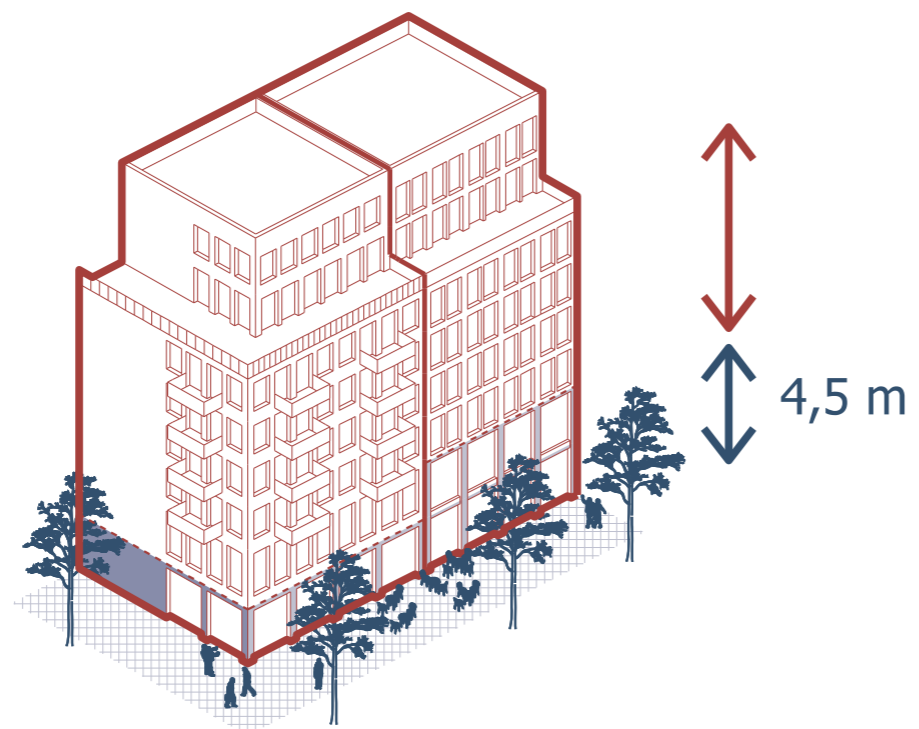
VOLNÁ
STAVEBNÍ ČÁRA



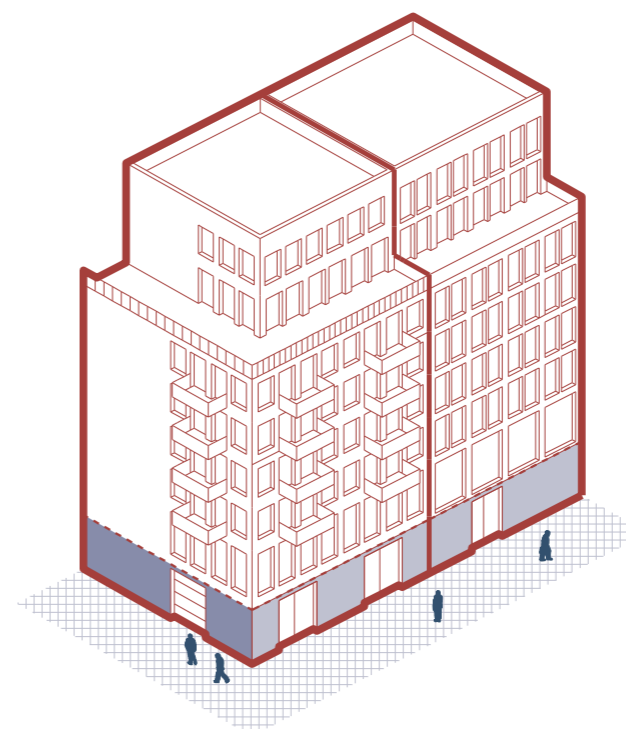
STAVEBNÍ ČÁRA = ULIČNÍ ČÁRA



STAVEBNÍ ČÁRA ≠ ULIČNÍ ČÁRA

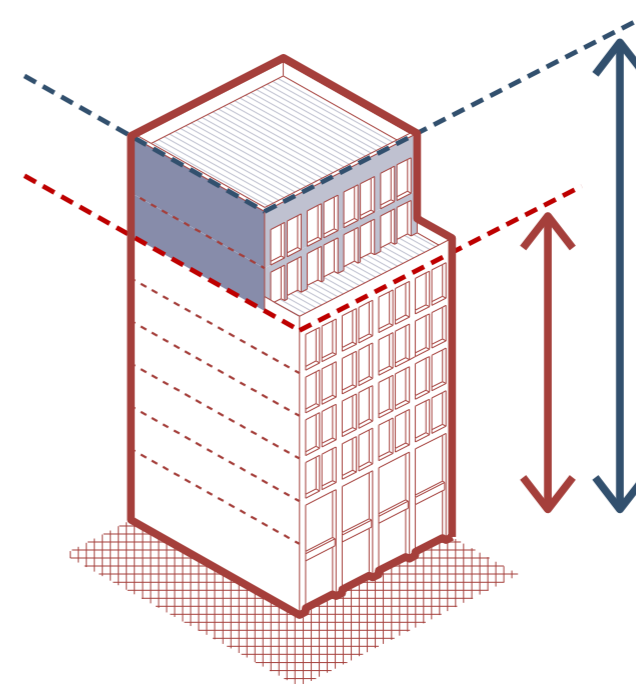
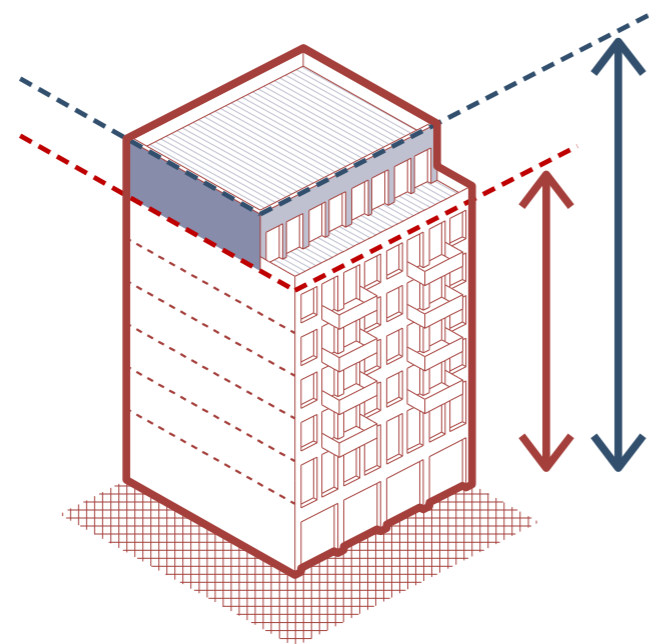


AKTIVNÍ PARTER



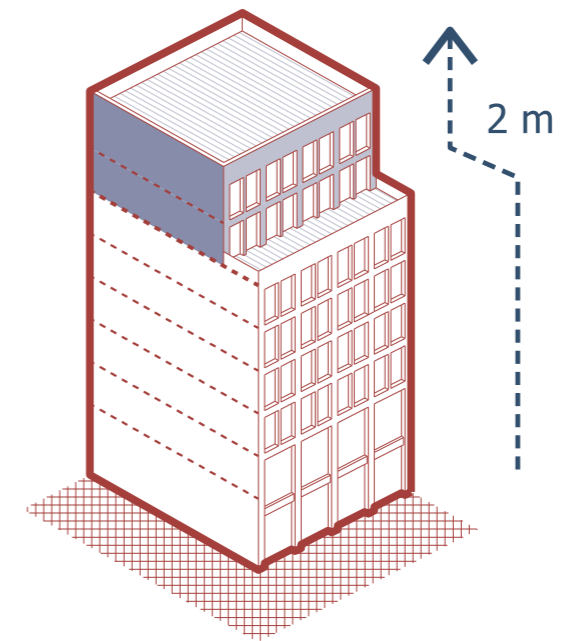
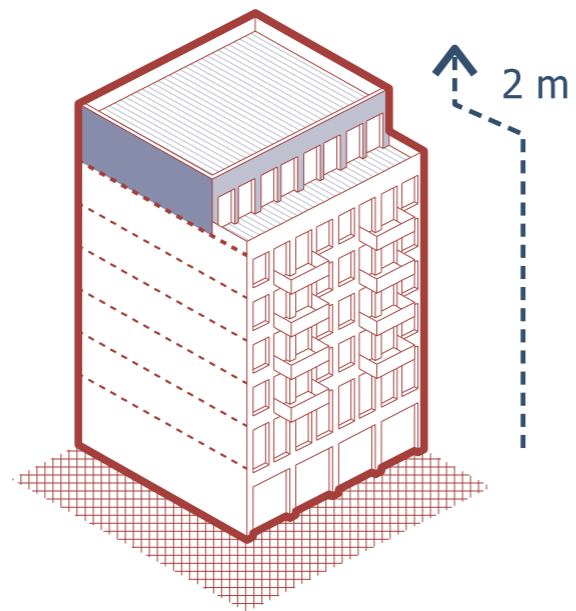
NEAKTIVNÍ PARTER

Minimální konstrukční výška parteru orientovaného do bulváru je 4,5 m.



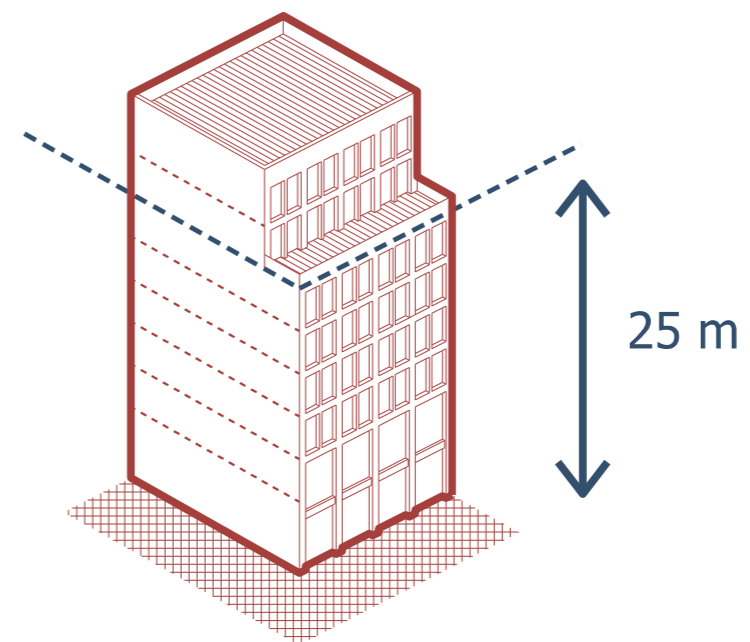
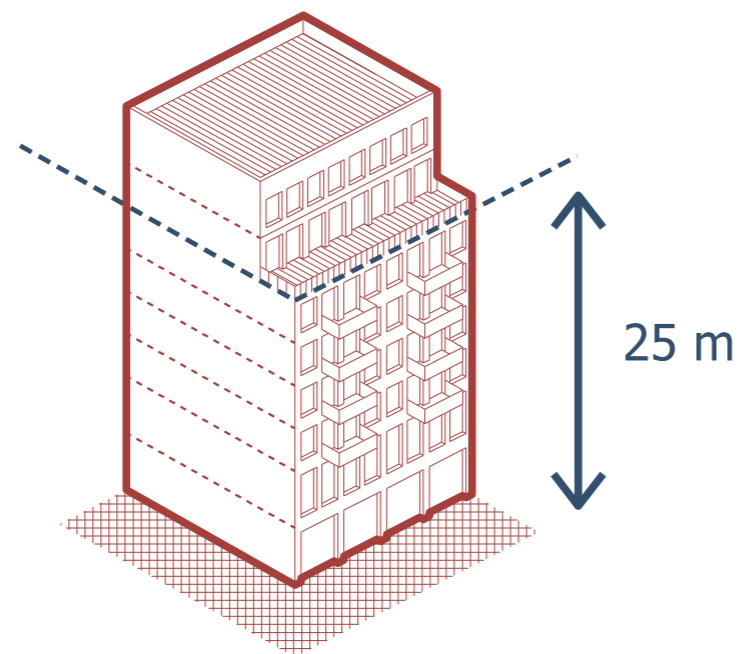
DVĚ USTOUPENÁ PODLAŽÍ

Nad hlavní římsou/atikou jsou povolena pouze 2 ustoupená podlaží o celkové max. výšce 8 m.



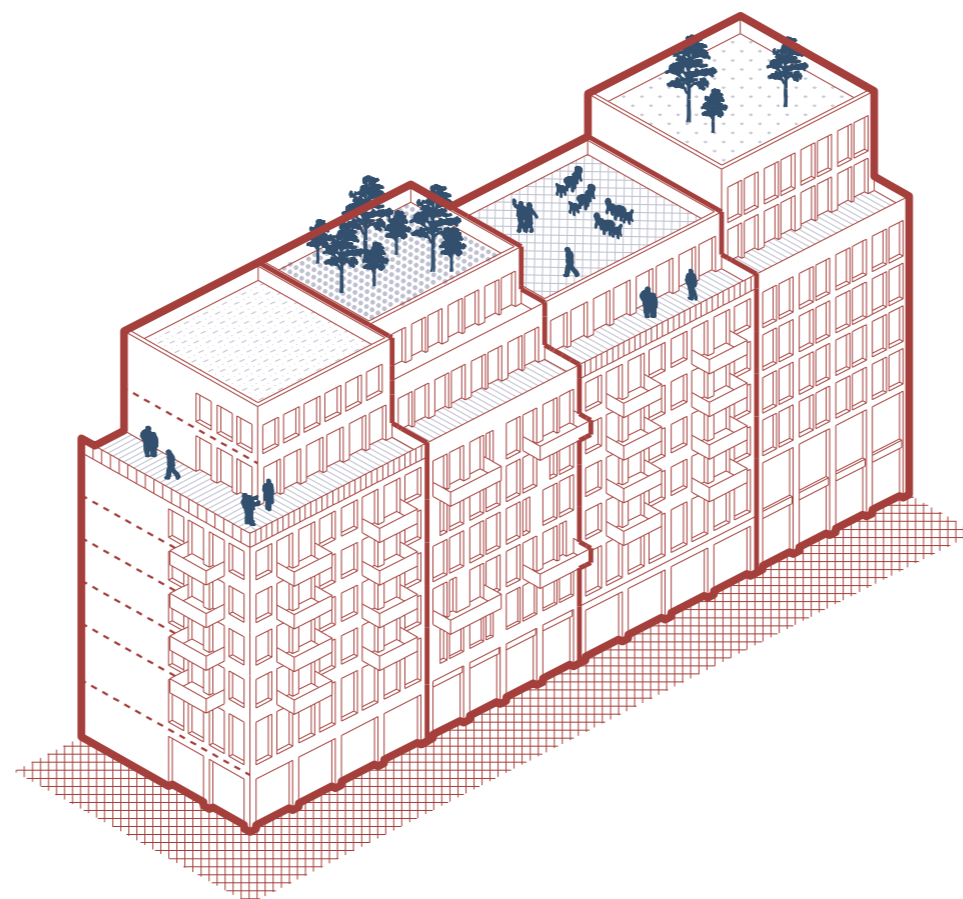
USTOUPENÁ PODLAŽÍ

Odsazení fasády pro ustoupená podlaží musí být minimálně 2 m od roviny fasády na stavební čáře.



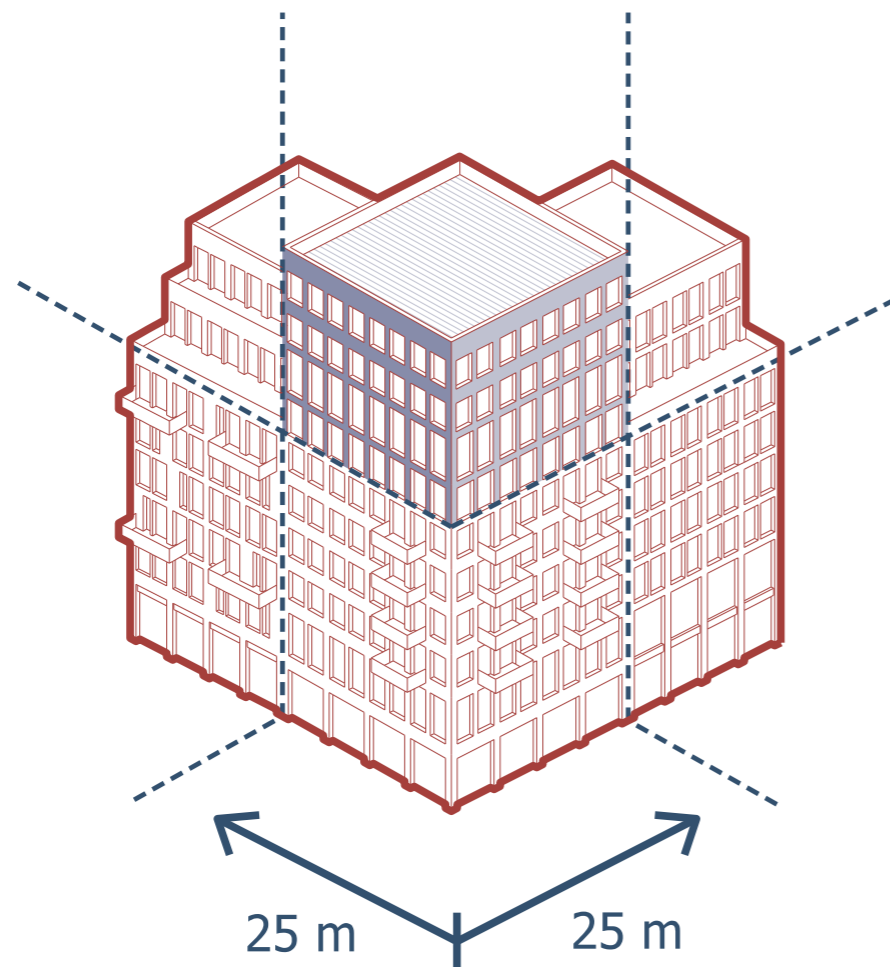
VÝŠKA ŘÍMSY

Výška hlavní římsy/atiky objektů podél obou stran bulváru je závazná a činí 25 m od úrovně přilehlého chodníku (snížení této úrovně o více než 1 m není přípustné).



STŘEŠNÍ KRAJINA

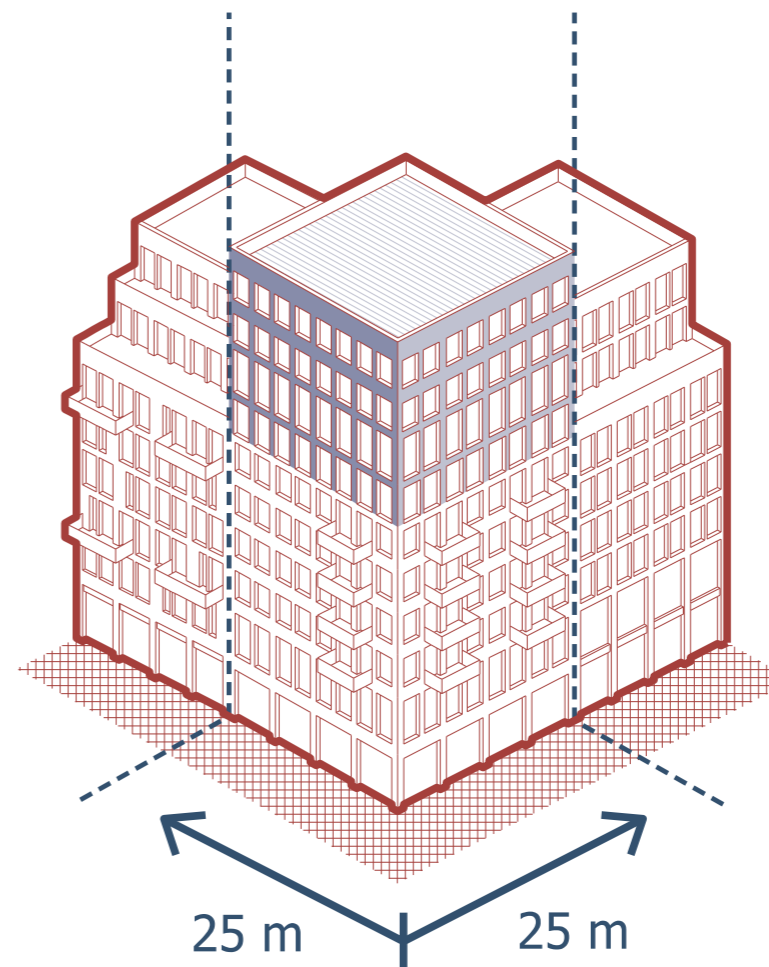
Závazný požadavek na realizaci extenzivních zelených střech na budovách, na intenzivní zelené střechy na konstrukcích (např. podzemních garážích) s výjimkou ploch pro technická zařízení, obnovitelné zdroje energie, světlíky a pobytové střešní terasy.



BYDLENÍ

VYZNAČENÁ NÁROŽÍ možno navýšit o další 2 podlaží; celkem však max. o 15 m (4 podlaží nad hlavní římsou/atikou), tj. objekt může mít v nárožní části objektu/veže max. výšku 40 metrů.

Půdorys věže nesmí být větší než 25x25 m; tím se rozumí délka fasády sekce objektu ve směru každé z ulic, které tvoří nároží. Pro takto zvýšenou nárožní sekci platí, že není třeba dodržet pravidlo pro odstoupené podlaží.

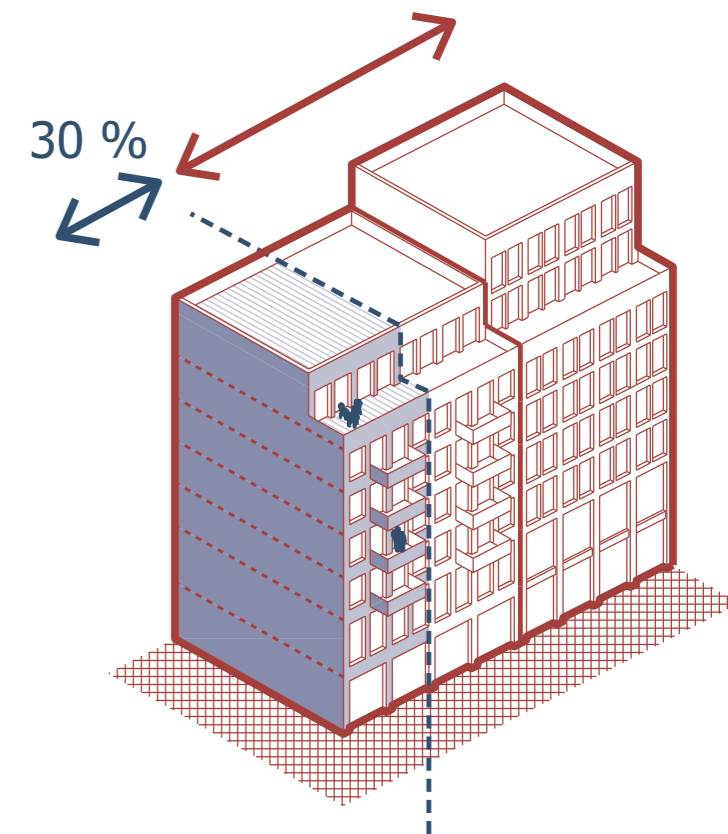
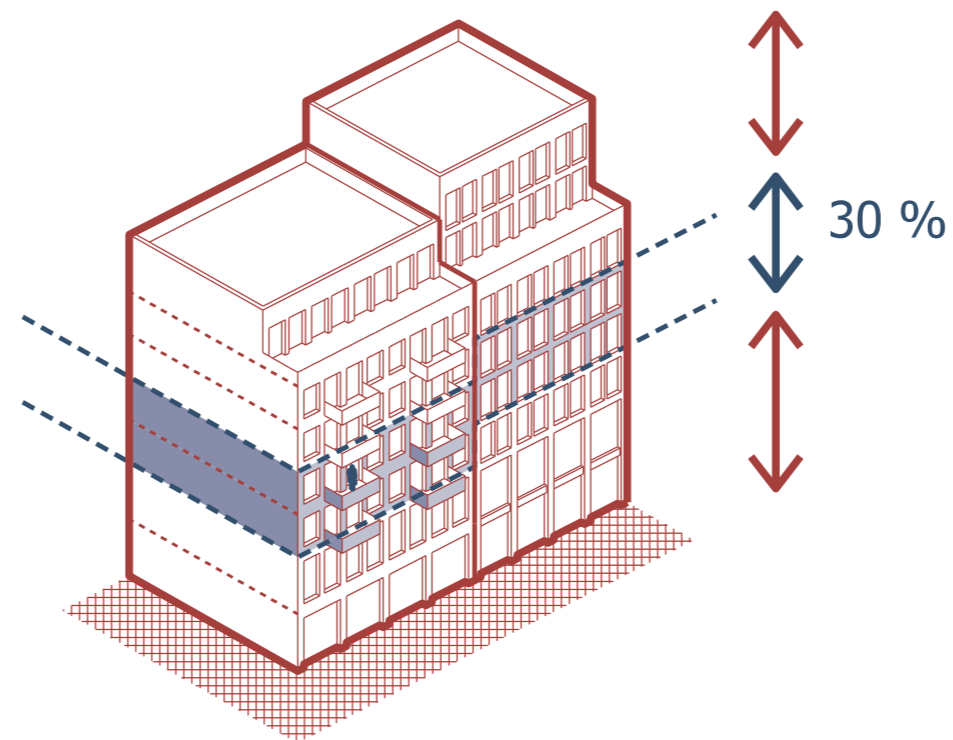
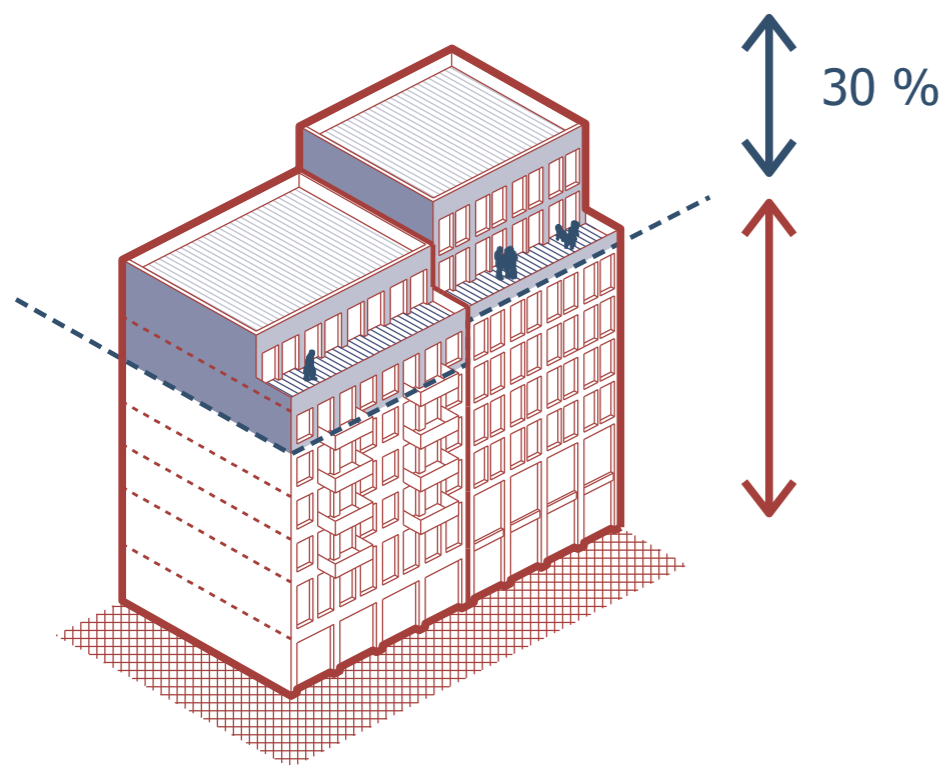


ADMINISTRATIVA



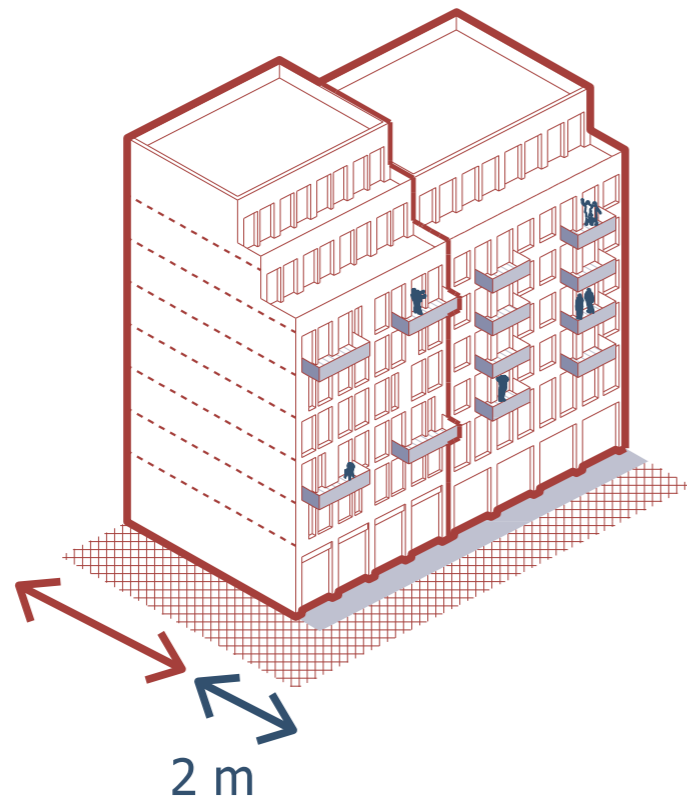
HOSPODAŘENÍ S VODOU

Limit na odtok srážkových vod bude platit, jak pro samotnou zástavbu, tak pro veřejná prostranství, u kterých je vyžadován přírodě blízký decentrální způsob odvodnění.



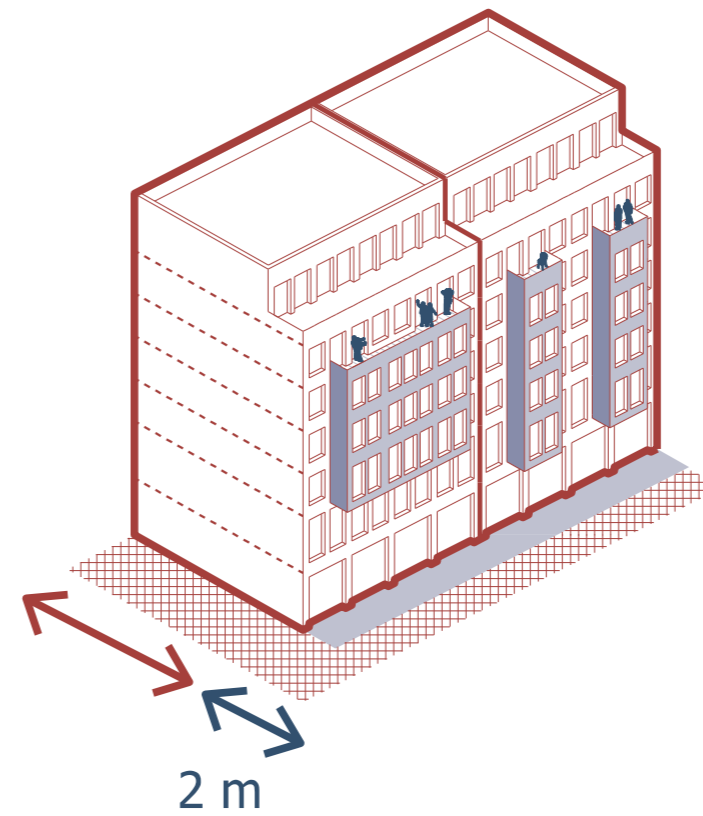
30% REZIDENCE

Všechny vyznačené bloky se smíšenou funkcí mají povinný podíl rezidence min. 30%.



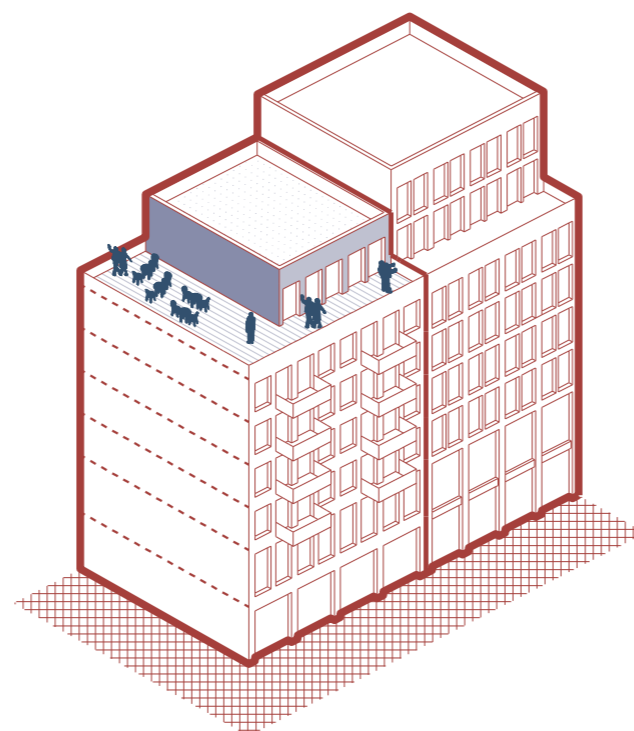
BALKONY

Bydlení / ubytování / hotel



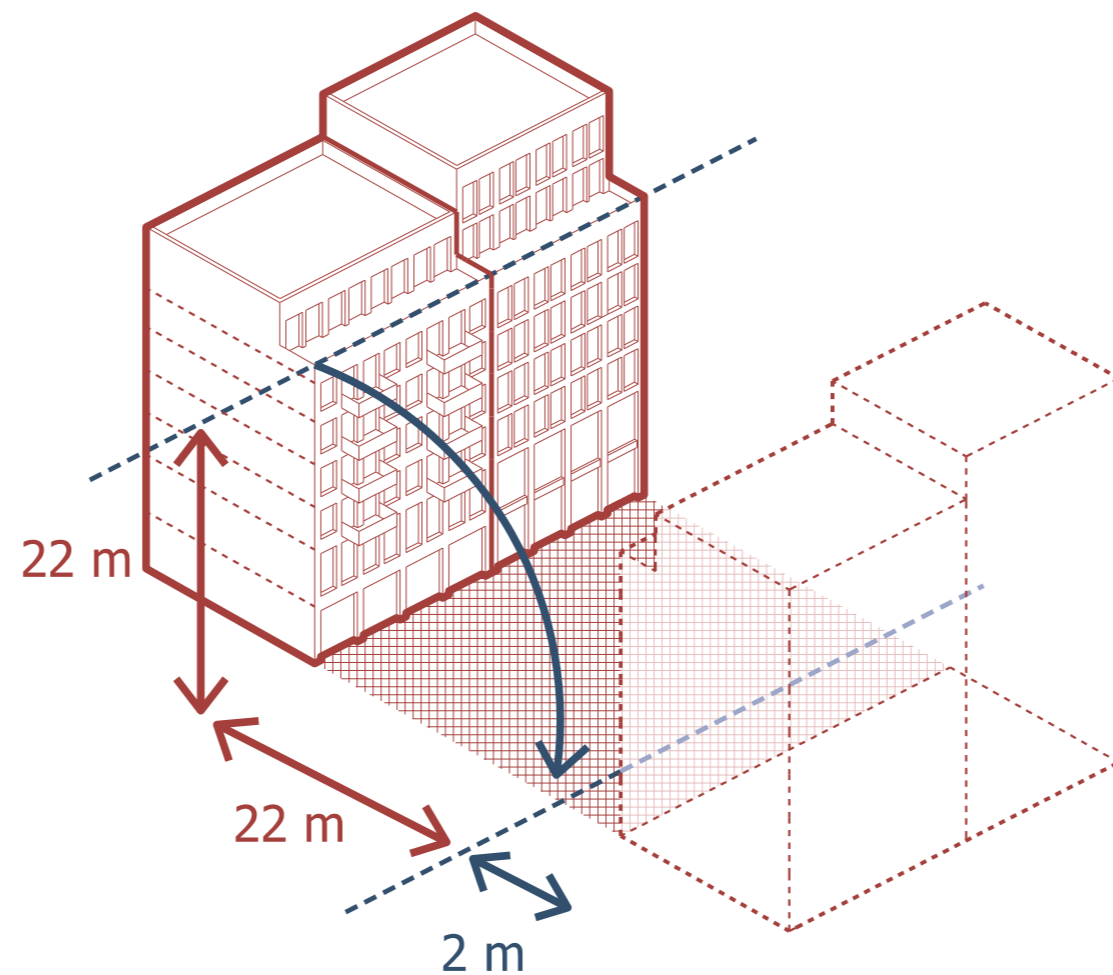
ARKÝŘE

Bydlení / ubytování / hotel



VEŘEJNÝ PŘÍSTUPNÝ PROSTOR /FUNKCE NA STŘEŠE

Ve vyznačeném bloku je požadavek na umístění veřejně přístupného prostoru/funkce/aktivity pro veřejnost na střeše objektu. Tím se rozumí v ploše nebo prostoru nad hlavní římsou objektu. Jedná se zejména o umístění vyhlídkového prostoru, restaurace, sportovní aktivity apod., u které je podmínka umožnění vstupu.



SKLOPNÉ VZDÁLENOSTI MEZI OBJEKTY

Půdorysná vzdálenost se musí rovnat minimálně výšce objektů + 2 m na předstupující konstrukce, jako jsou balkony a arkýře.
Vzdálenost se určuje podle základní výškové hladiny pro šířky veřejných prostranství. Významná nároží (tedy zvýšená) nesmí ohrozit splnění podmínky oslunění u protilehlých objektů.