

### LEGENDA

255,234,190	ORNÁ PŮDA	165,0,0	RODINNÝ DŮM
224,224,224	PLOCHA VÝROBNÍCH OBJEKTŮ	255,185,42	ŽELEZNICE
175,175,175	VÝROBNÍ OBJEKT	105,105,105	KOMUNIKACE
209,255,84	ZAHŘÁDKY	65,65,65	RYCHLOSTNÍ KOMUNIKACE
216,101,0	ZAHRADNÍ CHATKA	255,252,0	TRAMVAJOVÝ PÁS
249,217,255	VOLNÝ ZATRAVNĚNÝ PROSTOR	211,243,255	KORYTO VODNÍHO TOKU
125,125,61	LOM		HRANICE LOMU
211,235,175	LES		HRANICE ŘEŠENÉHO ÚZEMÍ
249,155,255	OKOLÍ KOMUNIKACÍ, ZEMĚDĚLSKÉ A POLNÍ CESTY		HRANICE KATASTRÁLNÍCH ÚZEMÍ
65,200,65	POZEMEK RD		

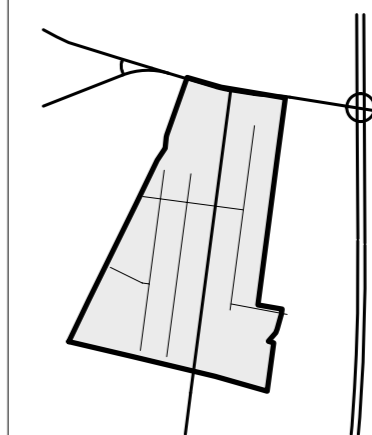
GENERÁLNÍ PROJEKTANT:  
GENERAL DESIGNER:



K4 a.s.

Kociánka 8/10, 612 00 Brno  
tel.: +420 541 126 611  
fax.: +420 541 126 610  
e-mail: brno@k4.cz

www.k4.cz



AUTORIZACE:  
AUTHORIZED BY:

ČÍSLO PARÉ:  
DOCUMENT SET NUMBER:

NÁZEV AKCE:  
TITLE: **MORAVSKÉ LÁNY II.**  
**Územní studie**

MANAŽER PROJEKTU:  
PROJECT DIRECTOR: Ing. arch. Miloš Schneider

HLAVNÍ INŽENÝR:  
CHIEF PROJECT MANAGER: Ing. arch. Josef Dundáček

PROJEKTANT:  
DESIGNER: Ing. arch. Josef Dundáček

ZAKÁZKA Č.: 0762 ODDÍL: 01  
CONTRACT NO.: PART: 01

INVESTOR:  
CLIENT: STATUTÁRNÍ MĚSTO BRNO  
Dominikánské nám. 1, 601 67 Brno

DATUM:  
DATE: 22.06.2009

MĚŘÍTKO:  
SCALE: 1:5000

OBSAH:  
CONTENT: VYUŽITÍ ÚZEMÍ

STUPĚŇ PD:  
PROJECT STATUS: ÚZEMNÍ STUDIE

ČÍSLO VÝKRESU:  
DRAWING NUMBER: D