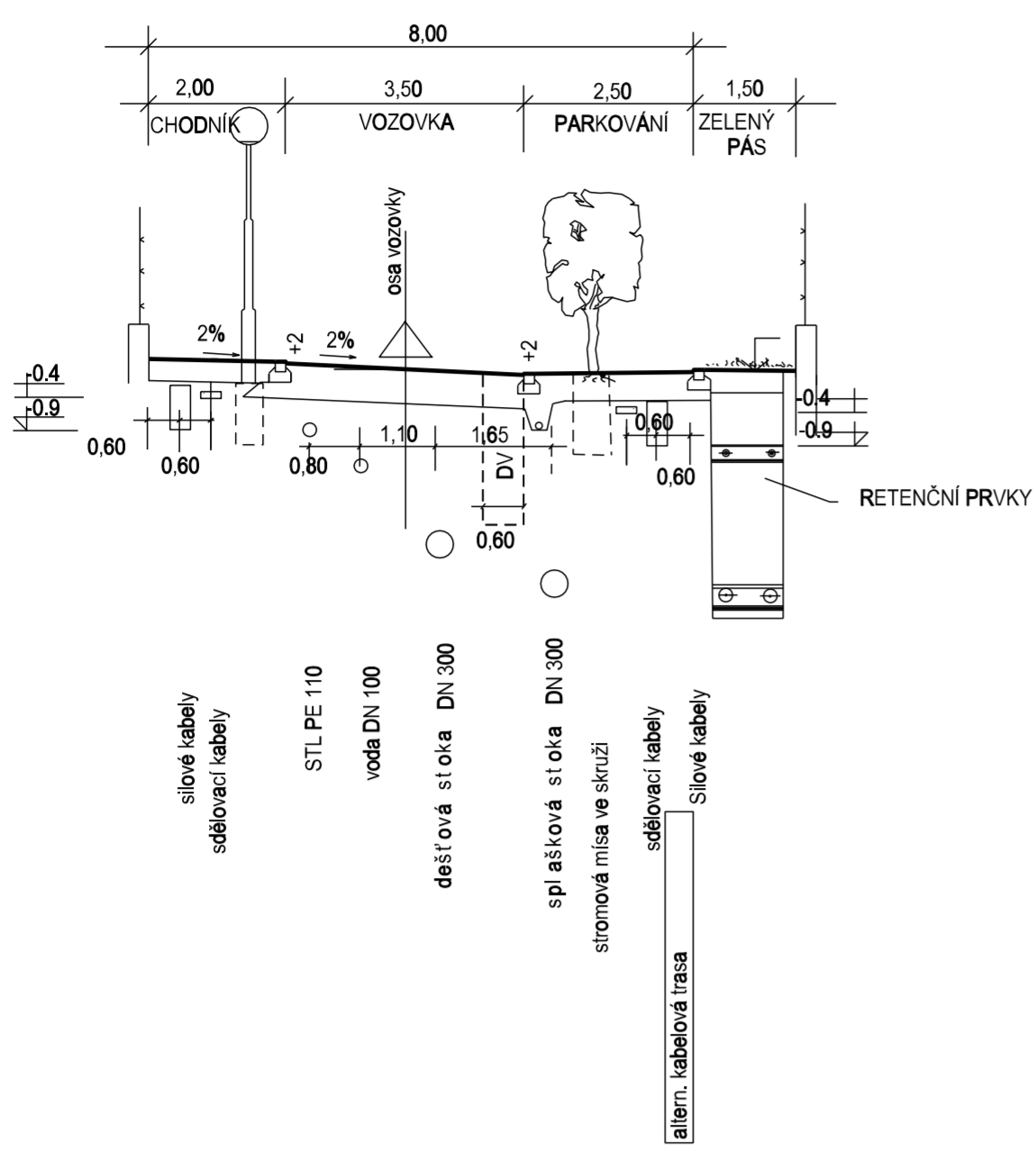


ALTERNATIVA A

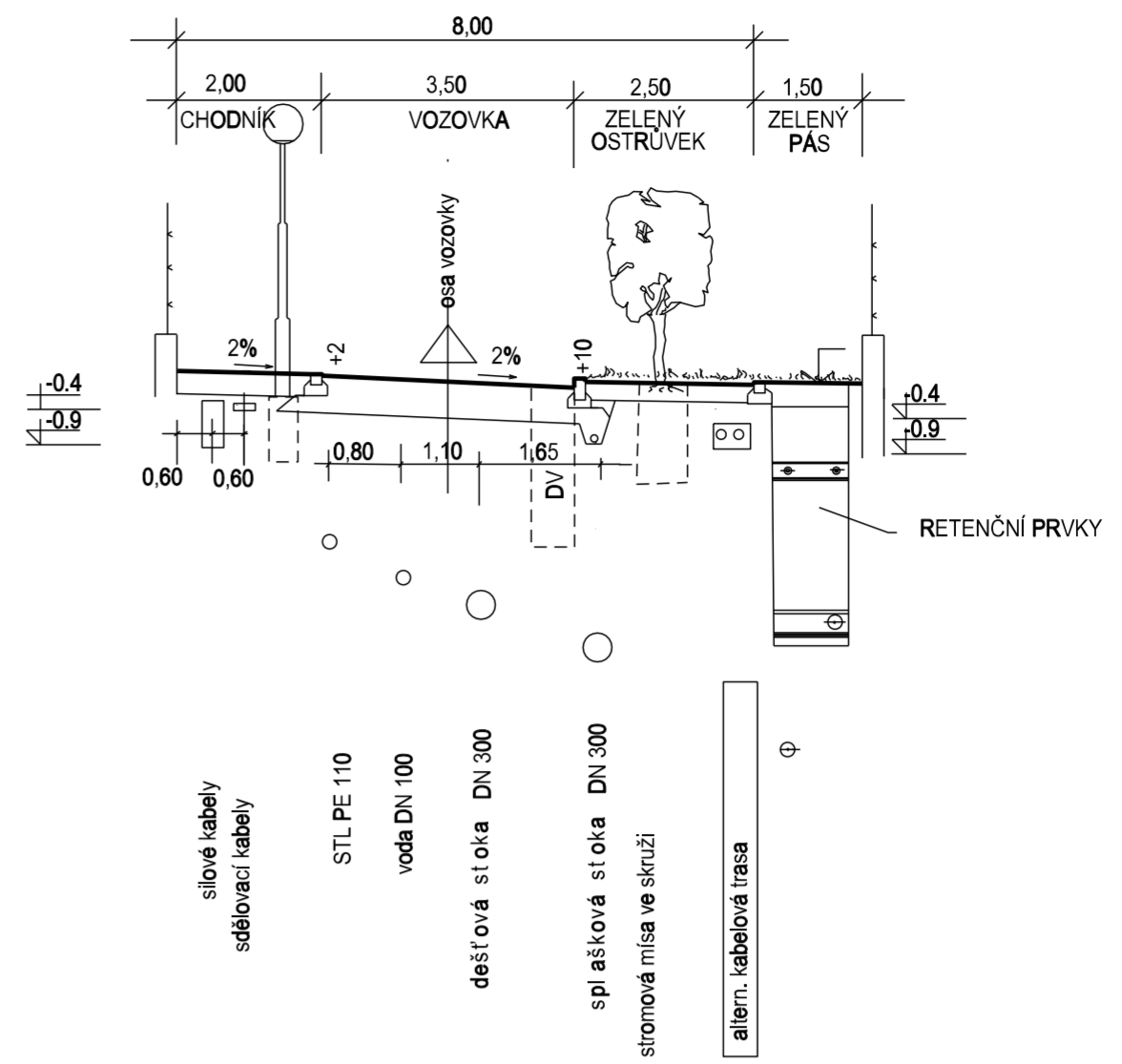
ŘEZ 1 PODÉLNOU KOMUNIKACÍ I a II 1: 100

V MÍSTĚ PARKOVACÍHO STÁNÍ



ŘEZ 1a PODÉLNOU KOMUNIKACÍ I a II 1: 100

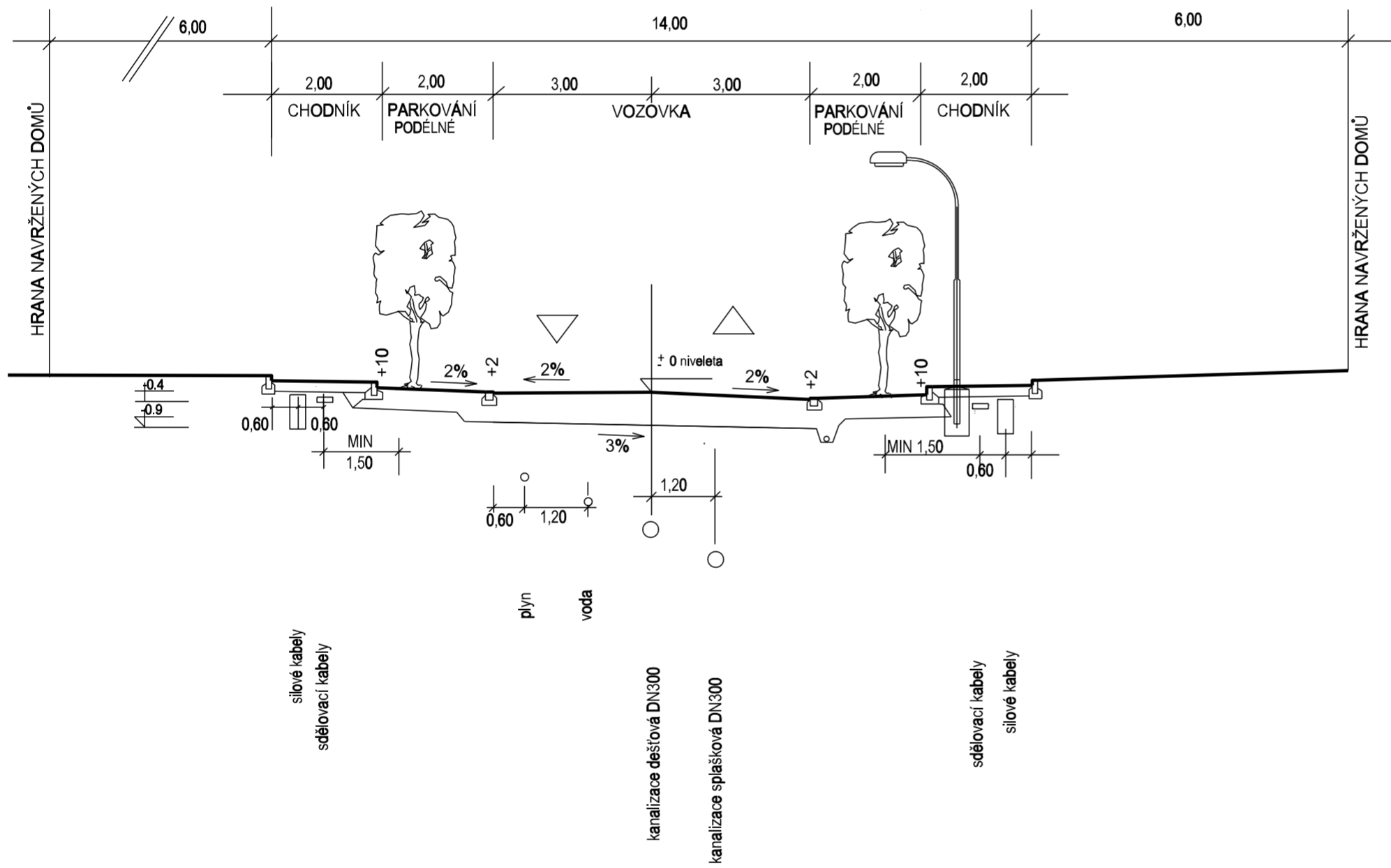
V MÍSTĚ ZELENÉHO OSTRŮVKU



ALTERNATIVA A

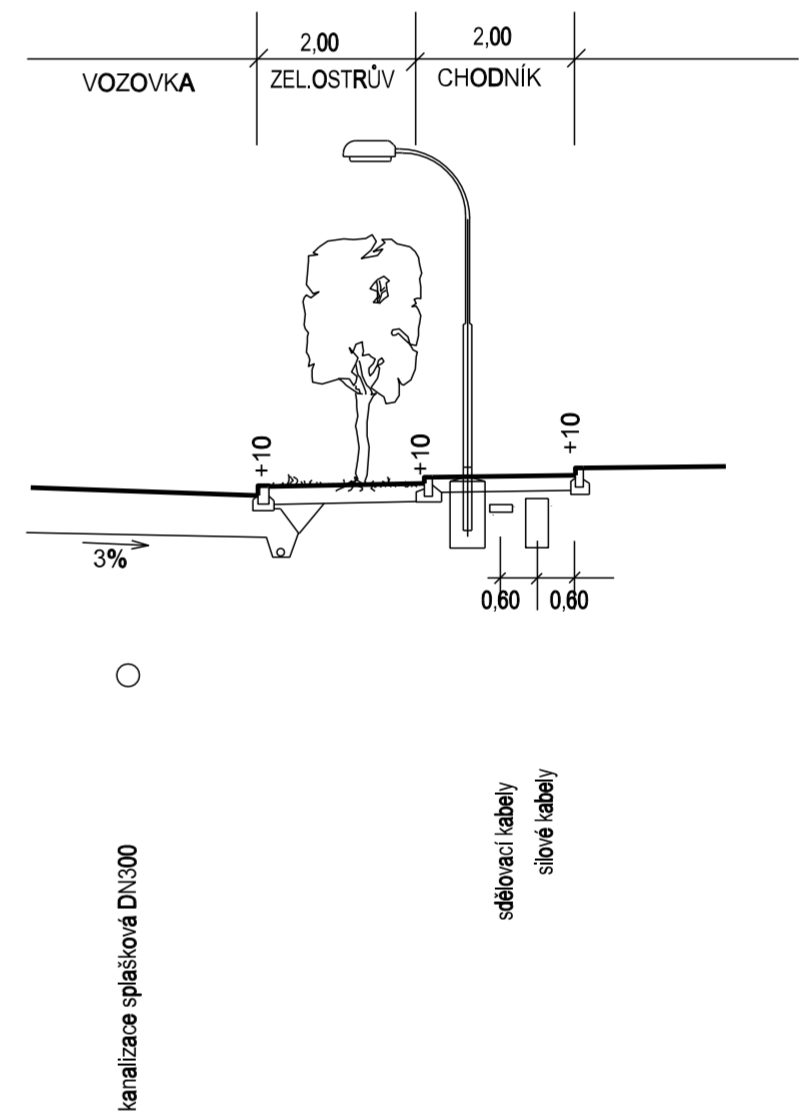
ŘEZ 2 ÚPRAVA V MÍSTĚ PARKOVÁNÍ

ŘEZ 2 ÚPRAVA V MÍSTĚ PARKOVÁNÍ



ŘEZ 2a

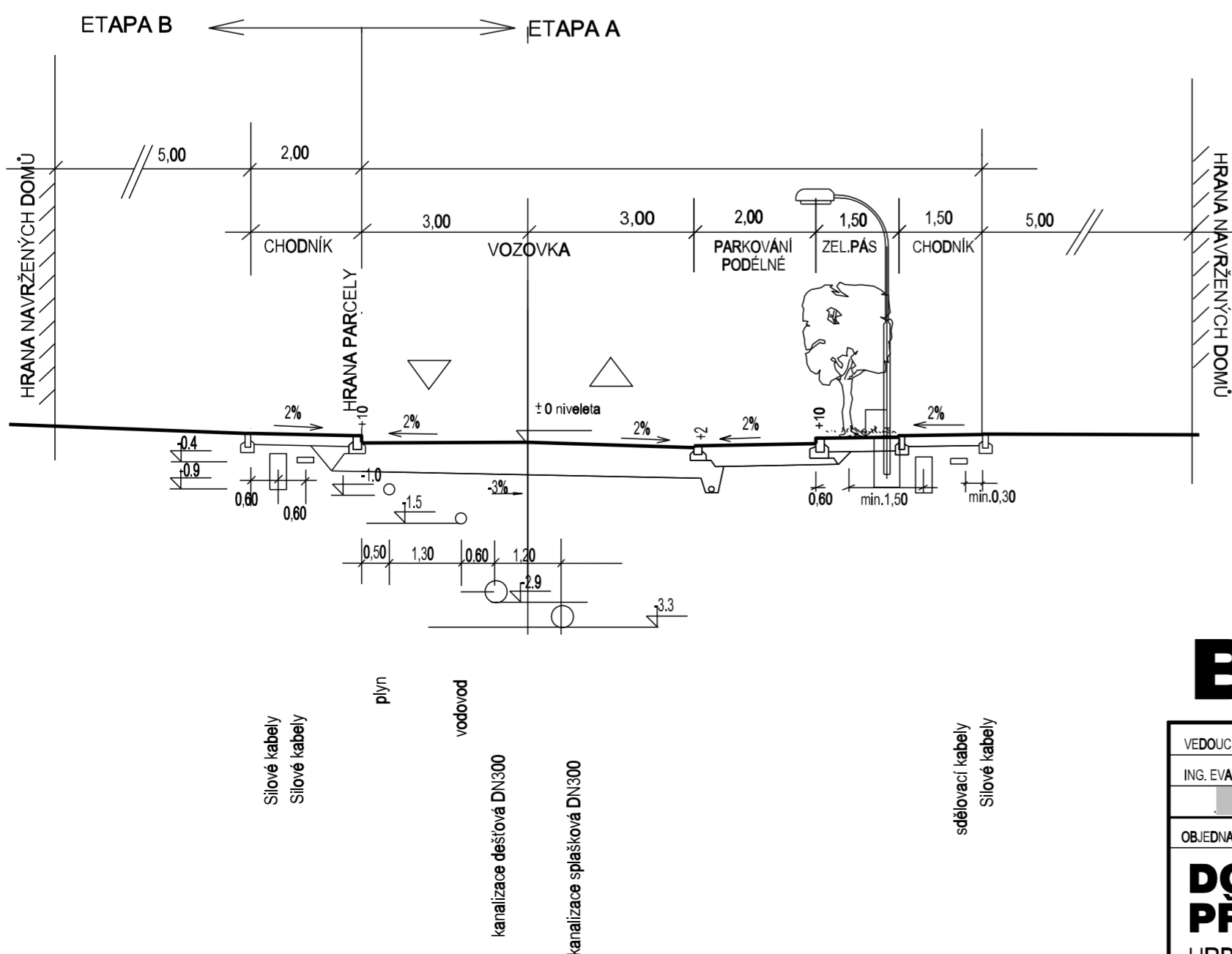
ÚPRAVA SE ZELENÝM OSTRŮVKEM



ALTERNATIVA A

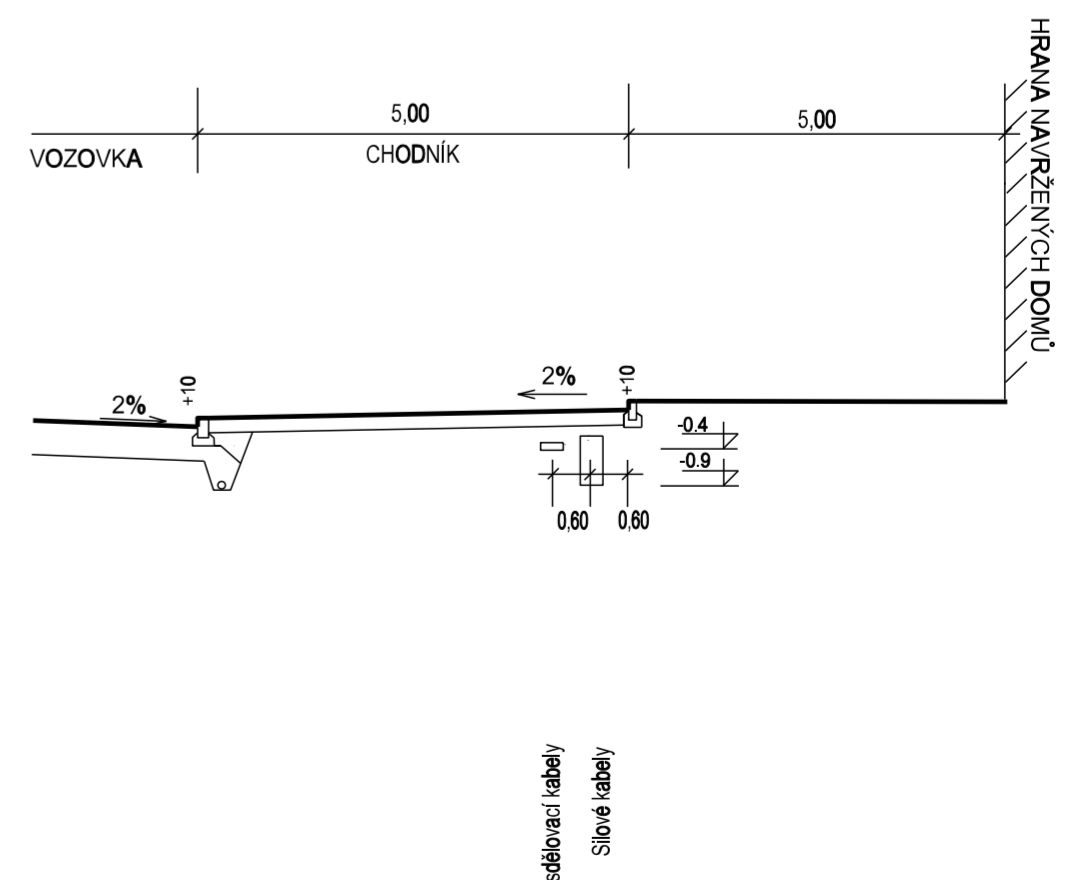
ŘEZ 3 PŘÍČNOU KOMUNIKACÍ II

ÚPRAVA S PARKOVACÍM PRUHEM



ŘEZ 3a

ÚPRAVA NA NÁROŽÍ CHODNÍKŮ



B

| | | | | | |
|---|---------------------|------------------|--------------------|--|-------------------------|
| VEDOUcí PROJEKTANT ING. EVA POKORNÁ | ZODPOV. PROJEKTANT | SPOLUPRÁCE | SPOLUPRÁCE | ING. EVA POKORNÁ AUTORIZOVANÝ INŽENÝR V OBLASTI DOPRAVNÍ STAVBY V SEZNAMU AUTORIZOVANÝCH OSOB VEDENÝCH ÚSTAV JE VEDEN POD ČÍSLEM 000/004 | |
| OBJEDNATEL OUPR/MVB | KRAJ JHOMORAVSKÝ | DATUM 12/2005 | FORMÁT 10 A4 | ÚČEL STUDIE | ČÍSLO ZAKÁZKY 05 009 |
| DOPRAVNÍ ŘEŠENÍ LOKALITY PŘI ULICI HOLZOVA | | | MĚŘÍTKO M 1:100 | ČÍSLO PÁŘE 06 A | ČÍSLO VÝKRESU 06 A |
| CHARAKTERISTICKÉ PŘÍČNÉ ŘEZ Y VARIANTA A | | | | | |