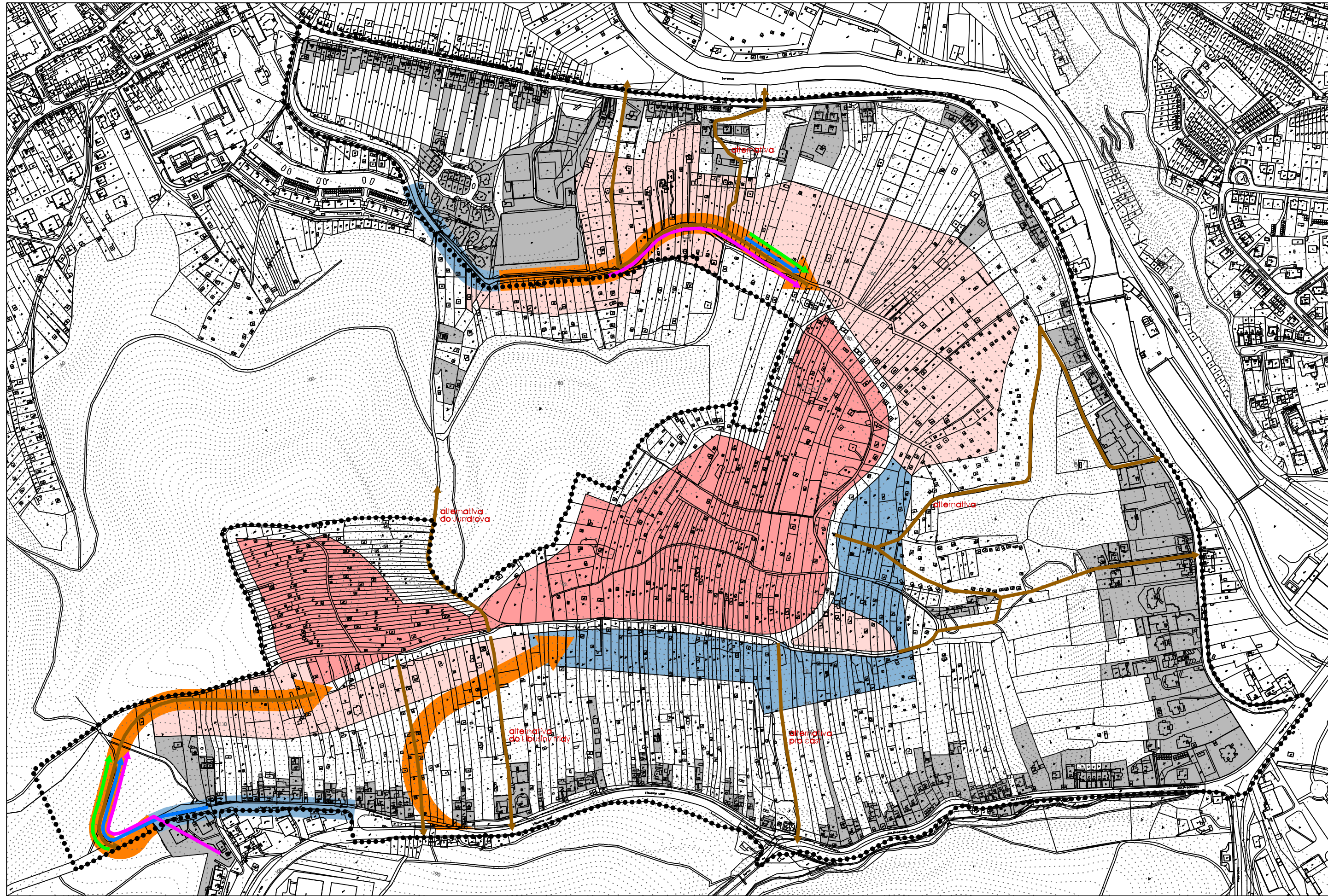


- | | | | |
|-----------------------------------|---|--|------------------------|
| PŘEDPOKLÁDANÝ TYP ZÁSTAVBY | DOPRAVA | TECHNICKÁ INFRASTRUKTURA | |
| TYP ZÁSTAVBY - RODINNÉ DOMY | NÁSTUPNÍ DOPRAVNÍ KORIDORY | NÁPOJNÝ KORIDOR KANALIZACE | ZASTAVĚNÉ ÚZEMÍ - STAV |
| TYP ZÁSTAVBY - TERASOVÉ DOMY | PROSTOROVĚ OMEZENÝ STÁVAJÍCÍ DOPRAVNÍ KORIDOR | NÁPOJNÝ KORIDOR ZÁSOBENÍ VODOU | |
| TYP ZÁSTAVBY - BYTOVÉ DOMY | | NÁPOJNÝ KORIDOR ZÁSOBENÍ PLYNEM | |
| | | NÁPOJNÝ KORIDOR ZÁSOBENÍ ELEKTRICKOU ENERGIÍ | HRANICE ŘEŠENÉHO ÚZEMÍ |



STUDIE MOŽNOSTÍ VYUŽITÍ LOKALITY JURANKA

AUTORI Ing. arch. Jiří Fíval & Ing. arch. Zbyněk Pech	ATELIER ERA Urbanismus a architektura Brno
SPOLUPRÁCE	UPP MÉRITKO 1:5 000
OBEDNATEL město Brno	KRESLIL Microstation SE
POUŠŤOVATEL ÚHA magistrátu města Brna	DATUM září 2000
	FORMÁT 905 x 440 mm
	ČÍSLO VÝKRESU 8