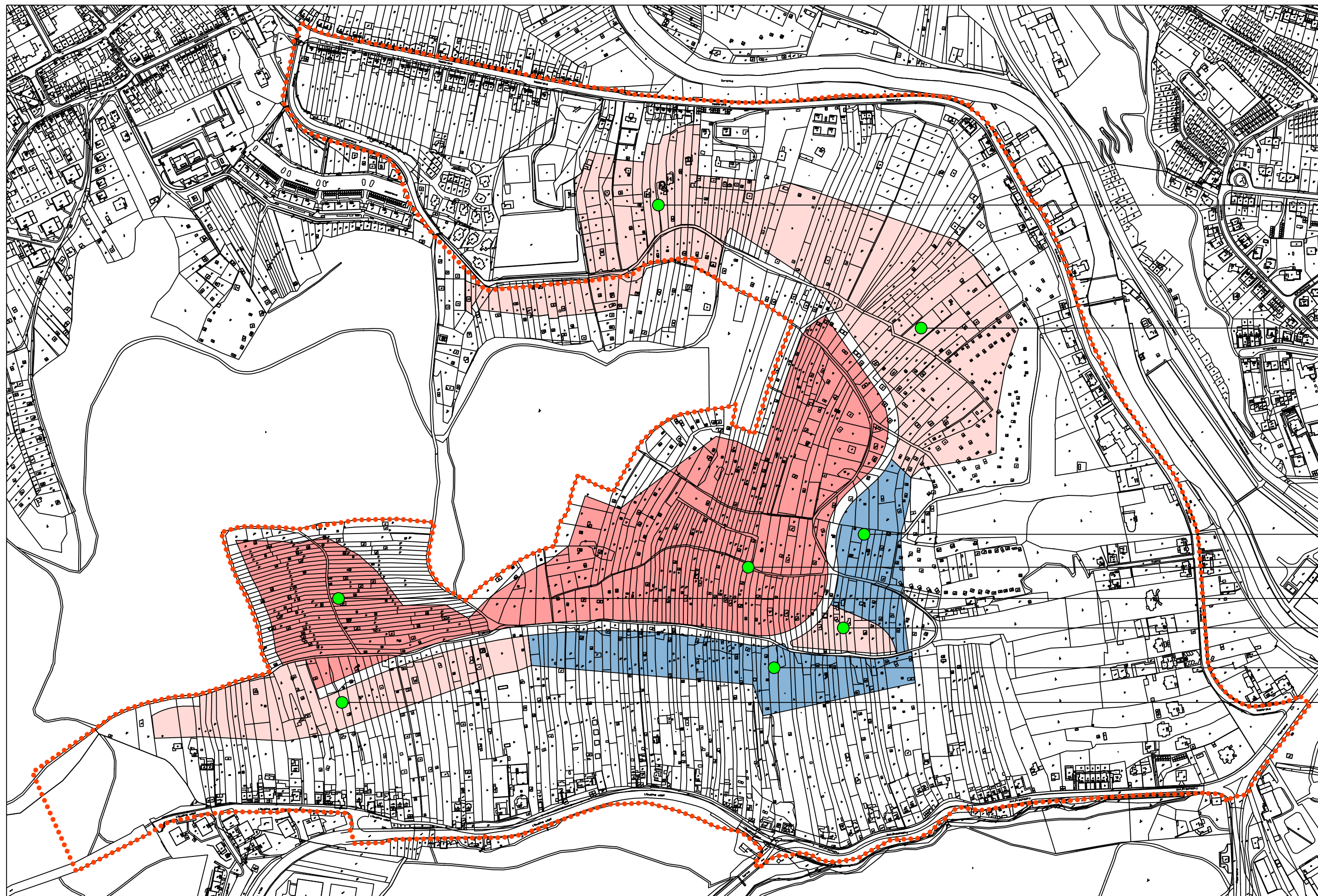


PŘEDPOKLÁDANÝ TYP ZÁSTAVBY

- TYP ZÁSTAVBY - RODINNÉ DOMY
- TYP ZÁSTAVBY - TERASOVÉ DOMY
- TYP ZÁSTAVBY - BYTOVÉ DOMY

HRANICE REŠENÉHO ÚZEMÍ



8
3
4
2
1
5
6
7

BILANCE MOŽNÉHO ZATÍŽENÍ PLOCH

číslo lokality	rozloha	typ zástavby	počet obyvatel - návrh	zatížení	způsob výpočtu
1	3.88 ha	BD	660	170 ob./ha	ukazatel
2	11.92 ha	BD	2026	170 ob./ha	ukazatel
3	8.14 ha	RD	448	55 ob./ha	ukazatel
4	1.96 ha	TER-D	120	60 ob./ha	navržená zástavba
5	0.61 ha	RD	32	55 ob./ha	ukazatel
6	3.39 ha	TER-D	240	70 ob./ha	navržená zástavba
7	3.22 ha	RD	112	35 ob./ha	navržená zástavba
8	4.50 ha	RD	172	38 ob./ha	RP - Jundrov
CELKEM			3782		

STUDIE MOŽNOSTÍ VYUŽITÍ LOKALITY JURANKA

AUTORI
Ing. arch. Jiří Fíval & Ing. arch. Zbyněk Pech

SPOLUPRÁCE
ATELIER ERA
Urbanismus a architektura Brno

OBJEDNATEL
město Brno

POŘIZOVATEL
Úřad magistrátu města Brna

ÚPD
UPP

MĚRÍTKO
1 : 5 000

ČÍSLO SMLOUVY

KRESLIL
Microstation SE

DATUM
září 2000

FORMÁT
905 x 440 mm

ČÍSLO VÝKRESU
6