

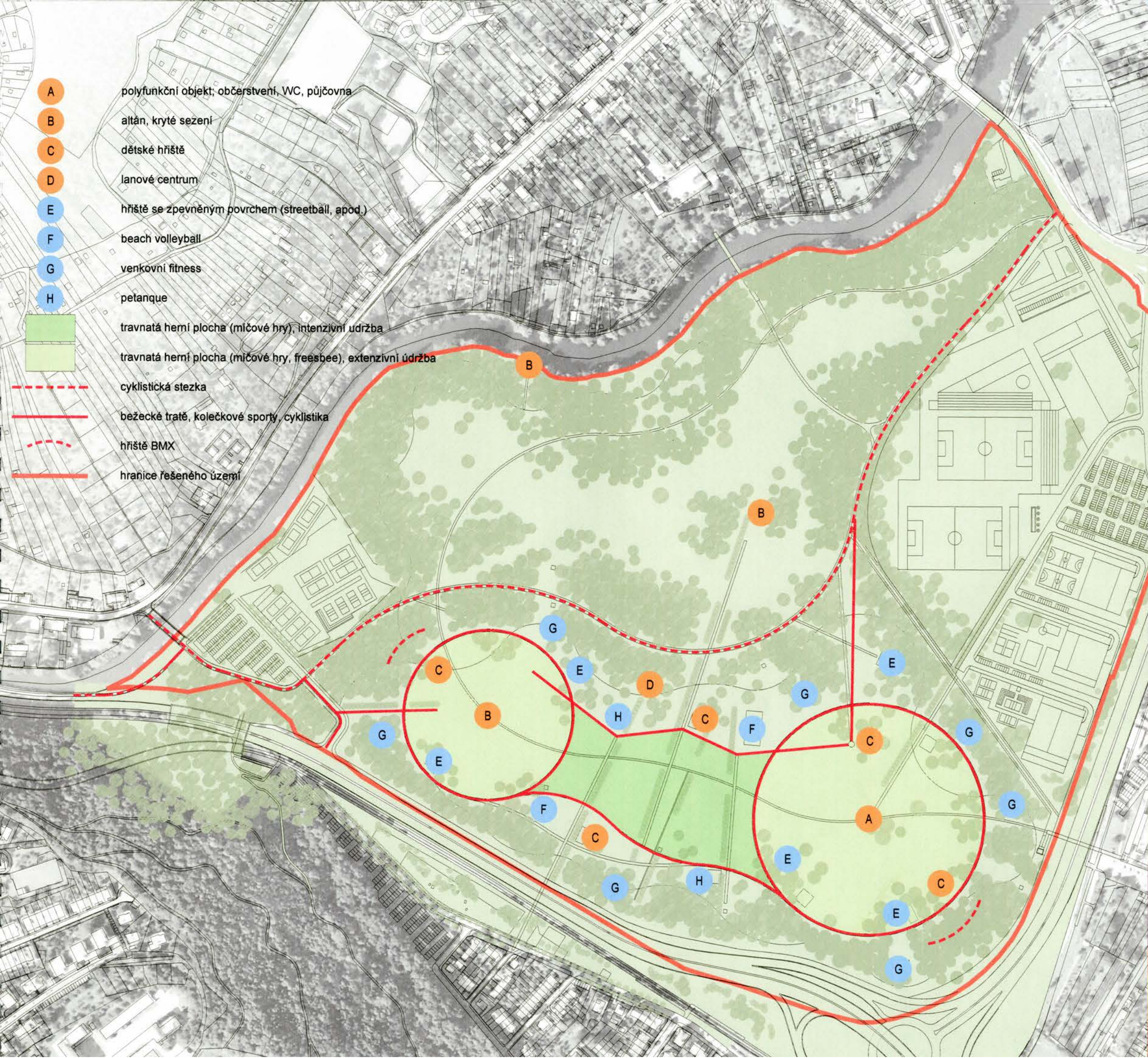


- A** polyfunkční objekt; občerstvení, WC, půjčovna
  - B** altán, kryté sezení
  - C** dětské hřiště
  - D** lanové centrum
  - E** hřiště se zpevněným povrchem (streetball, apod.)
  - F** beach volleyball
  - G** venkovní fitness
  - H** petanque
-  travnatá herní plocha (mičové hry), intenzivní údržba
  -  travnatá herní plocha (mičové hry, freesbee), extenzivní údržba
  -  cyklistická stezka
  -  běžecké tratě, kolečkové sporty, cyklistika
  -  hřiště BMX
  -  hranice řešeného území





# Prověřovací studie ŽABOVRESKÉ LOUKY - I. ETAPA

SPOLUPRÁCE  
 ATELIER ZAHRADNÍ A KRAJINÁRSKÉ ARCHITEKTURY SENDLER / BABKA  
 Ing. Zdeněk Sendler, Ing. Václav Babka, Ing. Ondřej Nečasý  
 Ing. arch. Jiří Fíxel, Ing. arch. Zbyněk Pech

ZÁKONČENÍ  
 prosinec 2006  
 měřítko 1 : 4000

krajinařská část  
 CHEMA - společenstvo kulturní aktivity  
 Slatutární město Brno  
 67066048  
 měřítko

**6**  
 atelier ERA  
 urbanismus a architektura  
 atelier architektura Pech & Pech