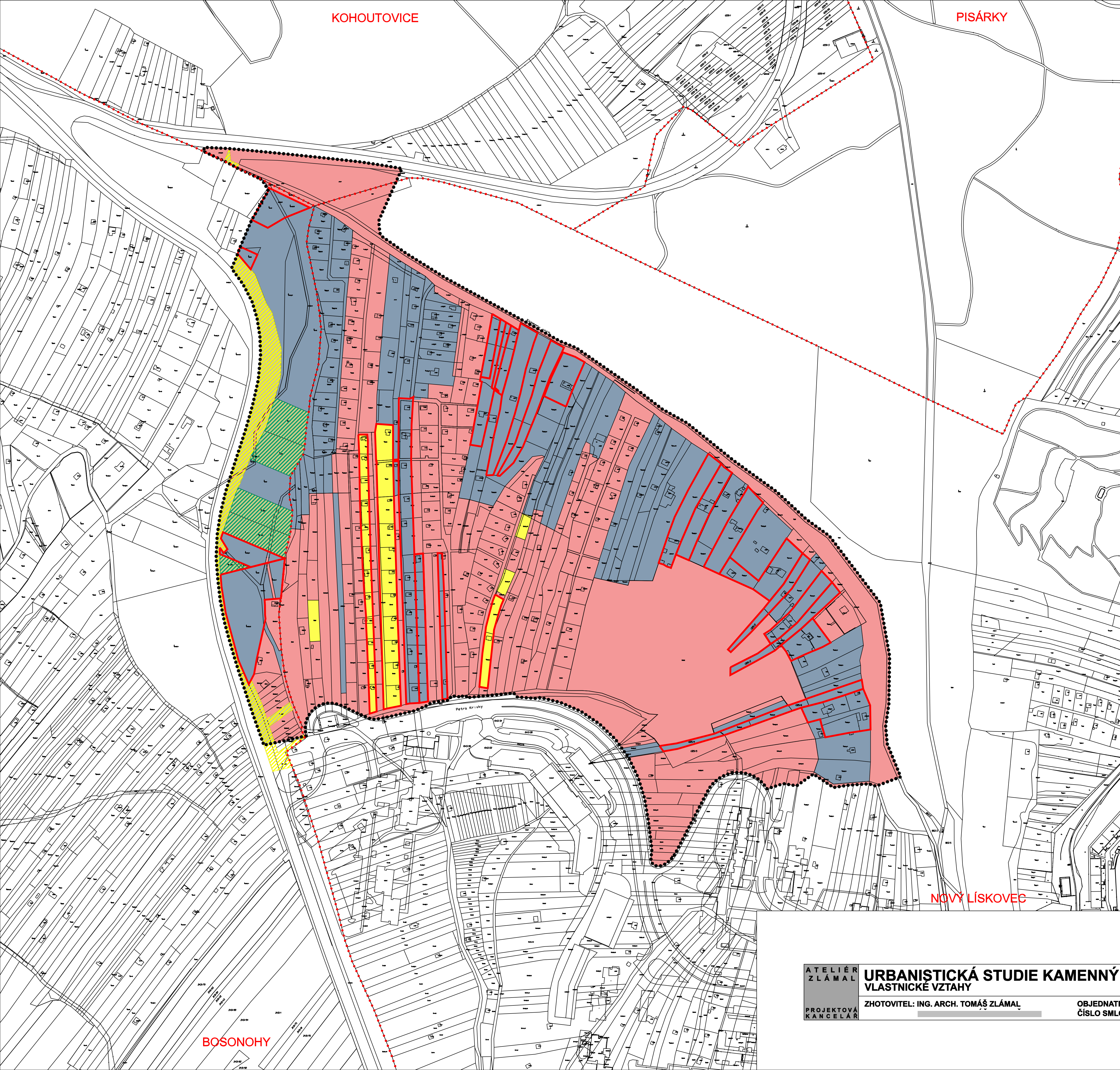


KOHOUTOVICE

PISÁRKY



- Statutární město Brno
- Česká republika
- Fyzické a právnické osoby
- Spoluvlastnictví St. m. Brna a fyzických osob 50% ku 50%
- Organizace hospodařící s majetkem ČR - Lesy České republiky s.p.
- Organizace hospodařící s majetkem ČR - Úřad pro zastupování státu ve věcech majetkových
- Hranice pozemků jednoho vlastníka
- Hranice katastrálních území
- Hranice řešeného území

NOVÝ LÍSKOVEC

BOSONOHY

ATELIÉR
ZLÁMAL
PROJEKTOVÁ
KANCELÁŘ

URBANISTICKÁ STUDIE KAMENNÝ VRCH II
VLASTNICKÉ VZTAHY

ZHOTOVITEL: ING. ARCH. TOMÁŠ ZLÁMAL

OBJEDNATEL: STATUTÁRNÍ MĚSTO BRNO
ČÍSLO SMLOUVY: 41086035

DATUM: ÚNOR 2009
MĚŘÍTKO: 1:2000

3