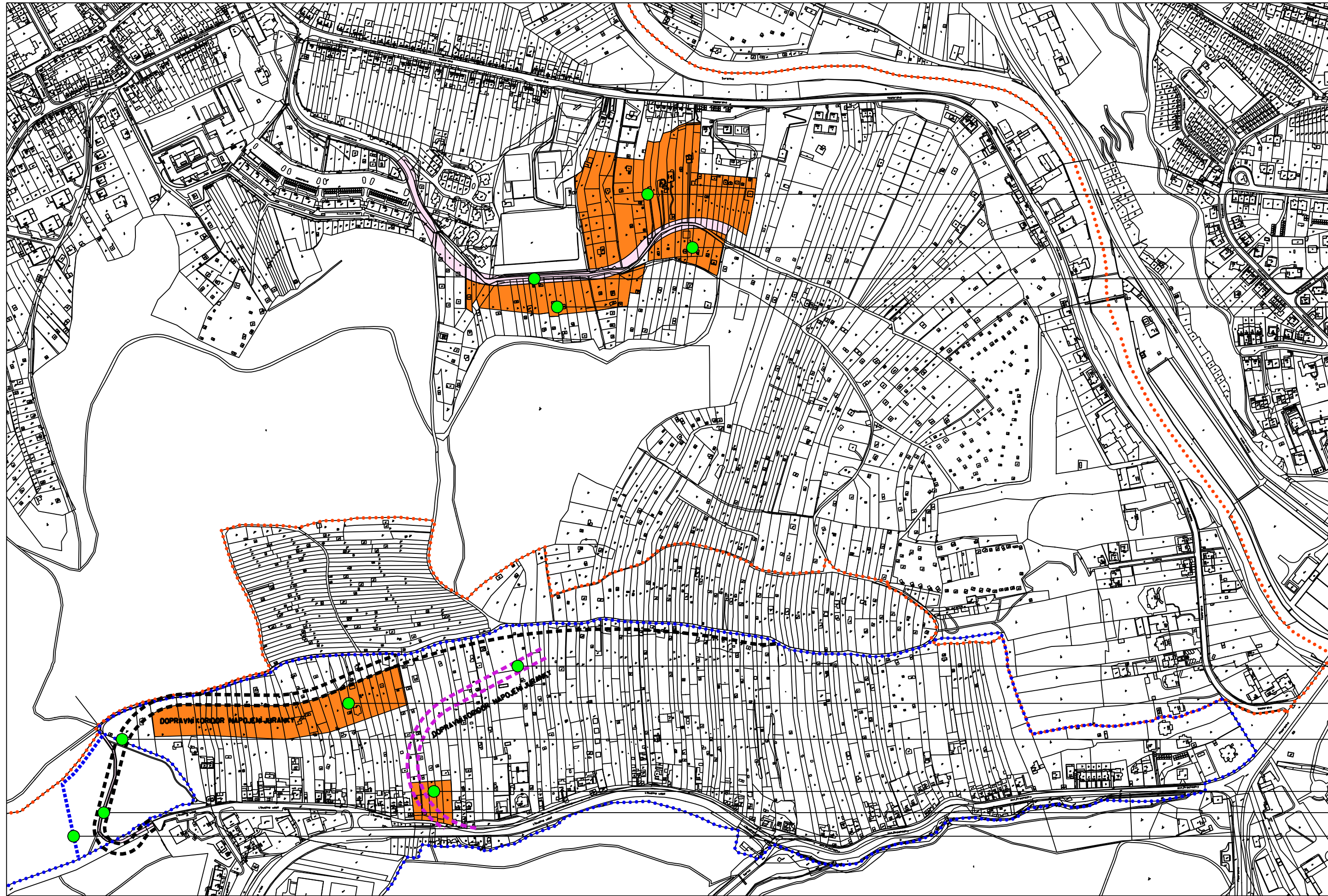


- PLOCHY BYDLENÍ
- DOPRAVNÍ KORIDOR
- DOPRAVNÍ KORIDOR - REZERVA
- HRANICE REŠENÉHO ÚZEMÍ - ÚPN Z JUNDROV
- HRANICE REŠENÉHO ÚZEMÍ - RP KOHOUTOVICE
- ROZŠÍŘENÁ HRANICE REŠENÉHO ÚZEMÍ RP KOHOUTOVICE



varianta C

- 1 ÚPRAVA VYMEZENÍ A VELIKOSTI PLOCHY BYDLENÍ KODY BEZE ZMĚN
- 2 ÚPRAVA VYMEZENÍ A VELIKOSTI PLOCHY BYDLENÍ KODY BEZE ZMĚN
- 3 ÚPRAVA (ROZŠÍŘENÍ) DOPRAVNÍHO KORIDORU 15 m
- 4 ÚPRAVA VYMEZENÍ A VELIKOSTI PLOCHY BYDLENÍ ZMĚNA ÚPN Z

- 4 VYPUSTĚNÍ DRUHÉHO REZERVNÍHO DOPRAVNÍHO KORIDORU
- 5 NOVÁ NÁVRHOVÁ PLOCHA BYDLENÍ ZMĚNA VYMEZENÍ A VELIKOSTI PLOCHY - 024 0013 / IR
- 6 NOVÁ NÁVRHOVÁ PLOCHA DOPRAVNÍHO KORIDORU ČÁSTEČNĚ MIMO REŠENÉ ÚZEMÍ "RP KOHOUTOVICE" ZMĚNA VYMEZENÍ A VELIKOSTI PLOCHY - 0024 0013 / R
- 7 NOVÁ NÁVRHOVÁ PLOCHA BYDLENÍ ZMĚNA VYMEZENÍ A VELIKOSTI PLOCHY - 024 0011 / BC
- 8 ÚPRAVA (ROZŠÍŘENÍ) STÁVAJÍCÍ ÚČELOVÉ KOMUNIKACE ZMĚNA VYMEZENÍ A VELIKOSTI PLOCHY 024 0013 / R
- 9 ZMĚNA VYMEZENÍ HRANICE REŠENÉHO ÚZEMÍ RP MČ KOHOUTOVICE

STUDIE MOŽNOSTÍ VYUŽITÍ LOKALITY JURANKA

AUTORI Ing. arch. Jiří Fíval & Ing. arch. Zbyněk Pech	ATELIER ERA Urbanismus a architektura Brno
SPOLUPRÁCE	ÚPD ÚPP
	MĚŘÍTKO 1 : 5 000
	ČÍSLO SMLOUVY
OBJEDNATEL město Brno	KRESLIL Microstation SE
POTVŮRATEL Úřad magistrátu města Brna	DATUM září 2000
	FORMÁT 905 x 440 mm
	ČÍSLO VÝKRESU 10