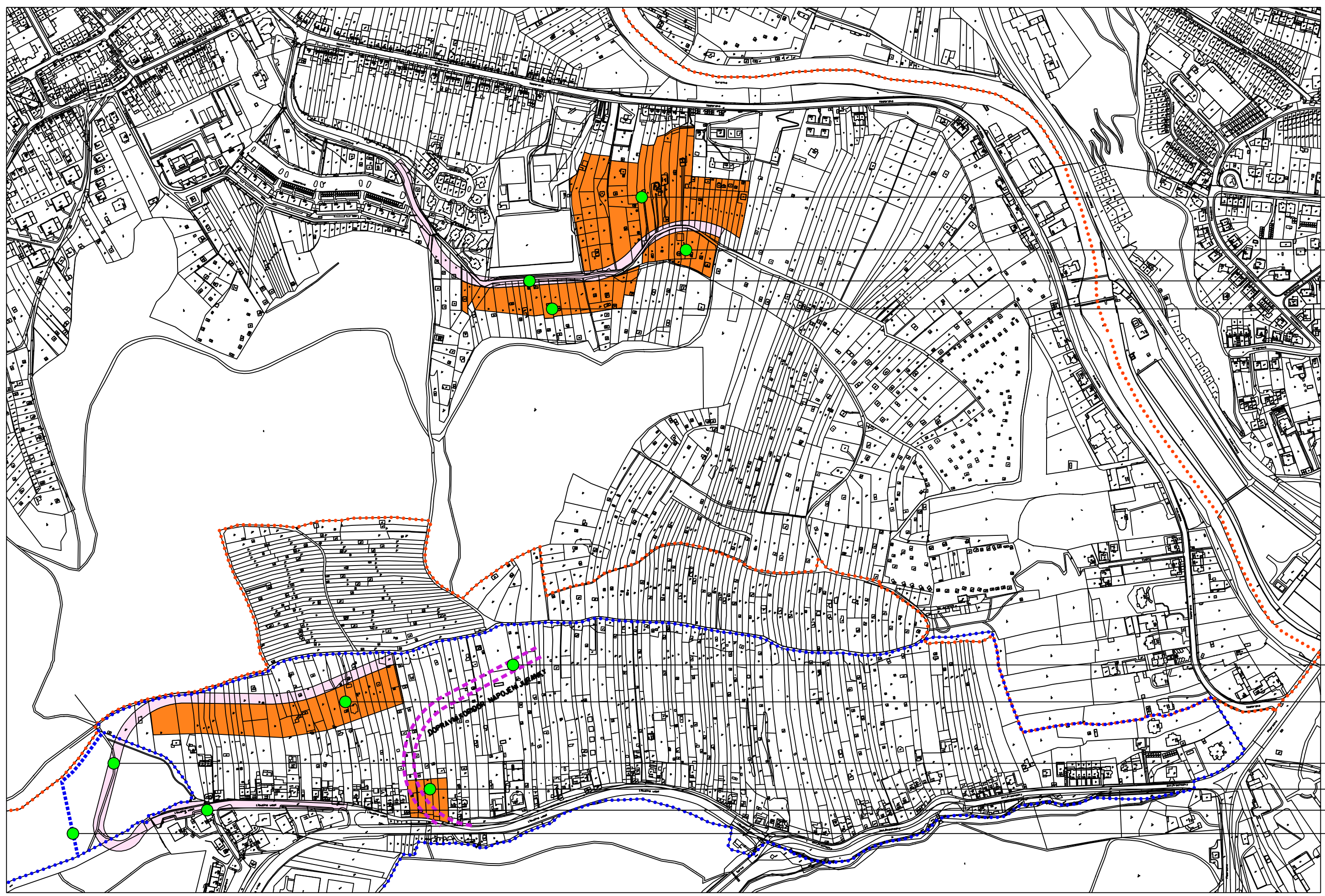


- PLOCHY BYDLENÍ
- DOPRAVNÍ KORIDOR
- DOPRAVNÍ KORIDOR - REZERVA
- HRANICE REŠENÉHO ÚZEMÍ - ÚPN Z JUNDROV
- HRANICE REŠENÉHO ÚZEMÍ - RP KOHOUTOVICE
- ROZŠÍŘENÁ HRANICE REŠENÉHO ÚZEMÍ RP KOHOUTOVICE



varianta A

- 1 ÚPRAVA VYMEZENÍ A VELIKOSTI PLOCHY BYDLENÍ KODY BEZE ZMĚN
- 2 ÚPRAVA VYMEZENÍ A VELIKOSTI PLOCHY BYDLENÍ KODY BEZE ZMĚN
- 3 ÚPRAVA (ROZŠÍŘENÍ) DOPRAVNÍHO KORIDORU 15 m
- 4 ÚPRAVA VYMEZENÍ A VELIKOSTI PLOCHY BYDLENÍ ZMĚNA ÚPN Z
- 5 VYPUŠTĚNÍ DRUHÉHO REZERVNÍHO DOPRAVNÍHO KORIDORU
- 6 NOVÁ NÁVRHOVÁ PLOCHA BYDLENÍ ZMĚNA VYMEZENÍ A VELIKOSTI PLOCHY - 024 0013 / IR
- 7 NOVÁ NÁVRHOVÁ PLOCHA DOPRAVNÍHO KORIDORU ČÁSTEČNĚ MIMO REŠENÉ ÚZEMÍ "RP KOHOUTOVICE" ZMĚNA VYMEZENÍ A VELIKOSTI PLOCHY - 0024 0013 / R
- 8 NOVÁ NÁVRHOVÁ PLOCHA BYDLENÍ ZMĚNA VYMEZENÍ A VELIKOSTI PLOCHY - 024 0011 / BC
- 9 ÚPRAVA (ROZŠÍŘENÍ) DOPRAVNÍHO KORIDORU - 12 m ZMĚNA VYMEZENÍ A VELIKOSTI PLOCHY 024 0014 / BC, 024 0015 / SO, 032 0001 / BC
- 10 ZMĚNA VYMEZENÍ HRANICE REŠENÉHO ÚZEMÍ RP KOHOUTOVICE

STUDIE MOŽNOSTÍ VYUŽITÍ LOKALITY JURANKA

<p>AUTORI Ing. arch. Jiří Fíval & Ing. arch. Zbyněk Pech</p> <p>SPOLUPRÁCE [redacted]</p> <p>OBJEDNATEL město Brno</p> <p>POŘIZOVATEL Úřad magistrátu města Brna</p>	<p>ATELIER ERA <small>Urbanismus a architektura Brno</small></p> <p>ÚPD ÚPP</p> <p>MĚRÍTKO 1 : 5 000</p> <p>ČÍSLO SMLOUVY</p> <p>KRESLIL Microstation SE</p> <p>DATUM září 2000</p> <p>FORMÁT 905 x 440 mm</p> <p>ČÍSLO VÝKRESU 10</p>
--	--