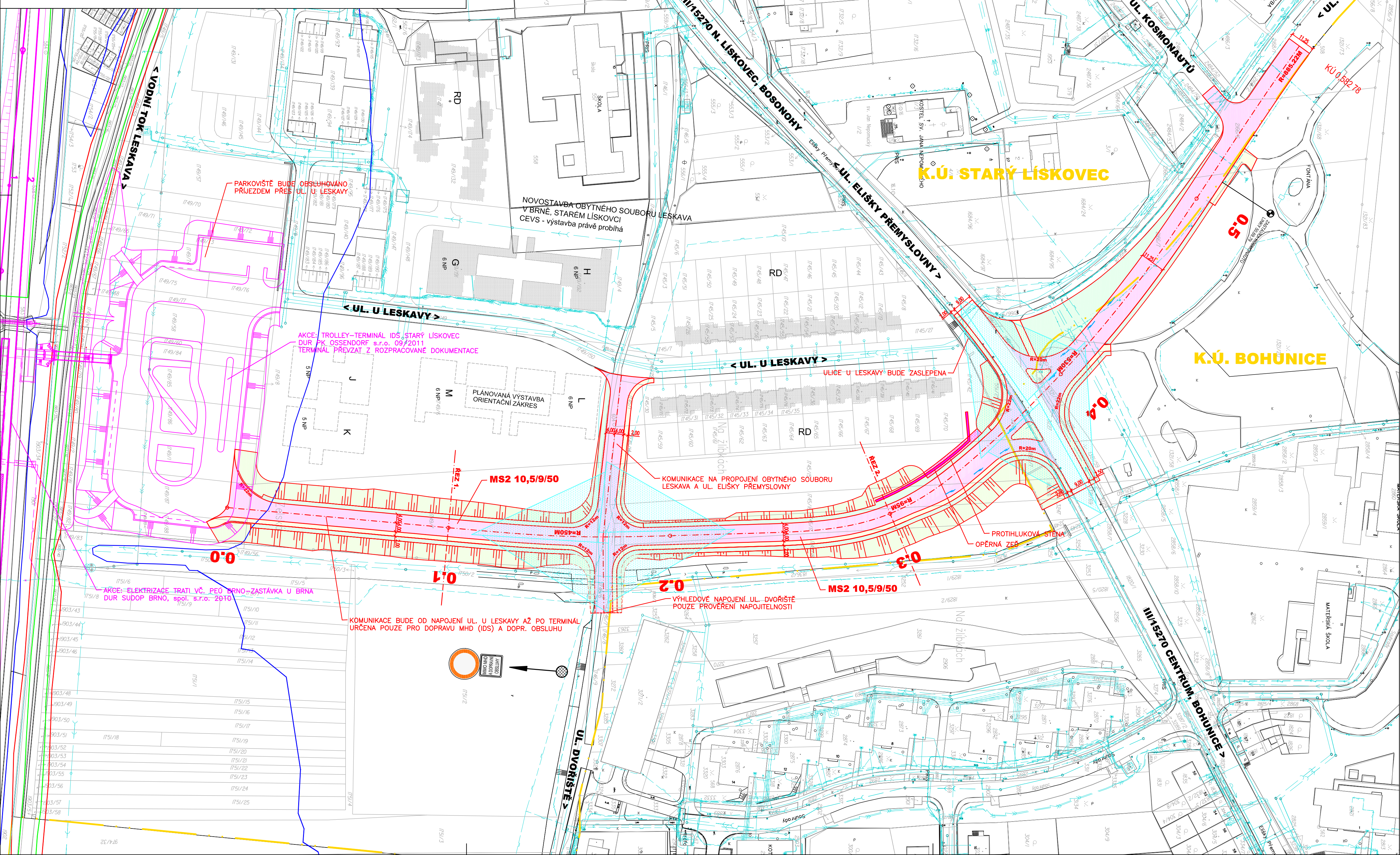


SITUACE, CÍLOVÁ VARIANTA-DOPRAVNÍ ŘEŠENÍ ÚZEMNÍ STUDIE M 1:1000



LEGENDA:

- NOVĚ NAVRŽENÁ KOMUNIKACE
- OSA NAVRŽENÉ KOMUNIKACE
- ZAMĚŘENÍ STÁVAJÍCÍHO STAVU
- KOMUNIKACE - ŽIVCE
- CHODNÍKY
- TERÉNNÍ ÚPRAVY - ZELENĚ
- NÁSPY
- OPĚRNÁ ZEĎ
- PROTIHLUKOVÁ STĚNA (PHS)
- ROZHLEDOVÉ TROJÚHELNÍKY
- HRANICE KATASTRÁLNÍHO ÚZEMÍ
- ZAPLAVOVÉ ÚZEMÍ PRO HODNOTU PRŮTOKU Q100
- ZAPLAVOVÉ ÚZEMÍ PRO HODNOTU PRŮTOKU Q20
- ZAPLAVOVÉ ÚZEMÍ PRO HODNOTU PRŮTOKU Q5

PARKOVISTĚ BUDE OBSLUHOVÁNO PRŮJEZDEM PŘES UL. U LESKAVY

NOVOSTAVBA OBYTNÉHO SOUBORU LESKAVA V BRNĚ, STARÉM LÍSKOVCI CEVS - výstavba právě probíhá

AKCE: TROLLEY-TERMINÁL IDS STARÝ LÍSKOVEC
DUR PK OSSENDORF s.r.o. 09/2011
TERMINÁL PŘEVZAT Z ROZPRACOVANÉ DOKUMENTACE

PLÁNOVANÁ VÝSTAVBA ORIENTAČNÍ ZÁKRES

ULICE U LESKAVY BUDE ZASLEPENA

KOMUNIKACE NA PROPOJENÍ OBYTNÉHO SOUBORU LESKAVA A UL. ELIŠKY PŘEMYSLOVY

PROTIHLUKOVÁ STĚNA
OPĚRNÁ ZEĎ

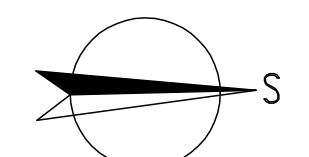
AKCE: ELEKTRIZACE TRATÍ VČ. PEU BRNO-ZASTÁVKA U BRNA
DUR SUDOP BRNO, spol. s.r.o. 2010

KOMUNIKACE BUDE OD NAPOJENÍ UL. U LESKAVY AŽ PO TERMINÁL URČENA POUZE PRO DOPRAVU MHD (IDS) A DOPR. OBSLUHU

VÝHLEDOVÉ NAPOJENÍ UL. DVORÍŠTĚ POUZE PŘOVĚŘENÍ NAPOJITELNOSTI

ARCHIKA
ARCHITEKTONICKÁ PROJEKTOVÁ KANCELÁŘ ZASTOUPENÁ ING.ARCH. JINDŘICHEM KAŇKEM

ZODPOVĚDNÝ PROJEKTANT	ING.ARCH. JINDŘICH KAŇEK	PK OSSENDORF s.r.o. Tomešova 1, 602 00 BRNO tel: 543 516 526	PROFESE	DOPRAVNÍ ŘEŠENÍ	
ZPRACOVATELE PROJEKTU	ING. JIŘÍ SMRŽ ING. JANA SISILICHOVÁ ING. MARTIN STEJSKAL			STUPEŇ PD	ÚZEMNÍ STUDIE
INVESTOR	STATUTÁRNÍ MĚSTO BRNO, DOMINIKÁNSKÉ NÁMĚSTÍ 1, 60167 BRNO	Č. ZAKÁZKY	13/2011	DATUM	08/2011
AKCE:	BRNO - STARÝ LÍSKOVEC PŘÍJEZD K TERMINÁLU STARÝ LÍSKOVEC ÚZEMNÍ STUDIE	FORMÁT	A4	MĚŘÍTKO	1:1000
PŘÍLOHA:	SITUACE, CÍLOVÁ VARIANTA - DOPRAVNÍ ŘEŠENÍ	Č. PŘÍLOHY	C. SOUPRAVY	04	



Souřadnicový systém S-JTSK; výškový systém Bpv

Tomešova 1, 602 00 Brno
tel./fax: +420 543 234 044
e-mail: info@pk-archika.cz