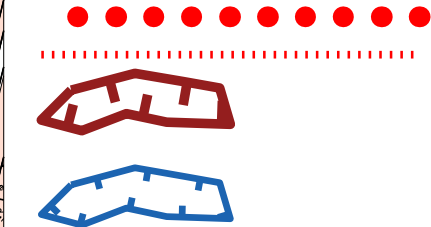
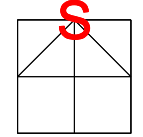


**LEGENDA:**

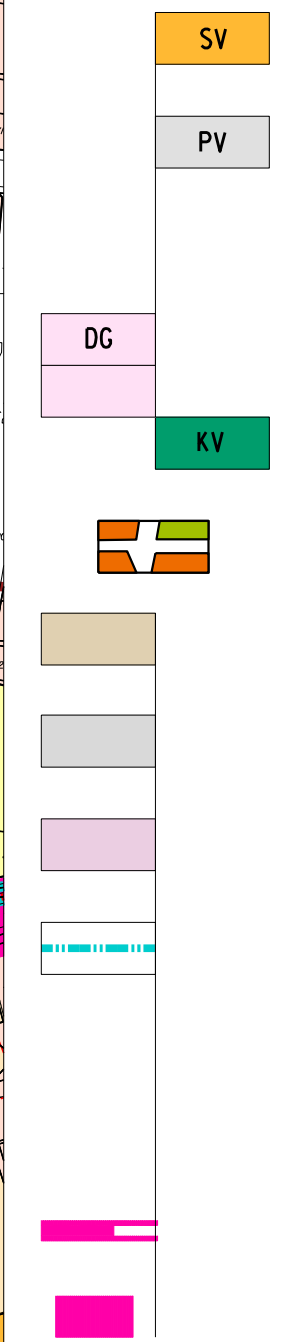


**HRANICE ŘEŠENÉHO ÚZEMÍ**  
 HRANICE KATASTRÁLNÍCH ÚZEMÍ  
 HRANICE ZASTAVĚNÉHO ÚZEMÍ MĚSTA (§2 odst.1 písm.d) stavebního zákona č. 183/2006 Sb., v platném znění)

**ZÁPLAVOVÉ ÚZEMÍ**



**STABILIZOVANÉ / NÁVRHOVÉ PLOCHY**



**SMÍŠENÉ PLOCHY VÝROBY A SLUŽEB**  
 - slouží převážně k umístění výrobních provozoven, které podstatně neruší bydlení

**PLOCHY PRO VÝROBU**  
 - slouží převážně k umístění výrobních provozoven, které neovlivňují negativně okolí svého areálu nad hygienicky stanovenou přípustnou mez  
 Přípustné a podmíněně přípustné stavby - viz vyhláška č. 2/2004 ve znění pozdějších vyhlášek.  
 (Přípustné a podmíněně přípustné stavby se musí vypsat do legendy grafických příloh, kde se tato položka objevuje).  
 Charakteristiky udávané za kódem: IPP, IZP, směrné - počet pracovníků (u ploch stabilizovaných)

**HROMADNÉ ODSTAVNÉ A PARKOVACÍ GARÁŽE**

**PLOCHY PRO DOPRAVU**

**PLOCHY KRAJINNÉ ZELENÉ VŠEOBECNÉ**  
 Rozvoj těchto ploch je řízen především přírodními procesy. Plošné regulace jsou proto cíleny na ochranu přírodních procesů v krajině

**PLOCHY KOMUNIKACÍ A PROSTRANSTVÍ MÍSTNÍHO VÝZNAMU**  
 Přípustné a podmíněně přípustné stavby - viz vyhláška č. 2/2004 ve znění pozdějších vyhlášek.  
 (Přípustné a podmíněně přípustné stavby se musí vypsat do legendy grafických příloh, kde se tato položka objevuje).

**OBJEKTY V PLOCHÁCH SMÍŠENÉ VÝROBY A SLUŽEB**

**OBJEKTY V PLOCHÁCH PRO VÝROBU**

**OBJEKTY V PLOCHÁCH DOPRAVY**

**BIOKORIDOR URBÁNNÍ**  
 (biokoridor podle vyhl. č. 395/1992 Sb., ve znění pozdějších předpisů, s následujícím zpřesněním § 1, písm. b)  
 Pro účely tohoto územního plánu se BIODOREM URBÁNNÍM rozumí základní plocha s funkcí ZELENĚ MĚSTSKÁ ve vymezeném rozsahu.  
 Na těchto plochách jsou přípustné:  
 - druhová skladba: vegetační prvky bez omezení,  
 - prostorová struktura: liniové vegetační prvky,  
 - realizace staveb; u regionálních prvků pouze na základě projednaných územně plánovacích podkladů.

**TRASY PRO AUTOMOBILOVOU DOPRAVU:**  
**SBĚRNÉ KOMUNIKACE SE 2 NEBO 3 JÍZDNÍMI PRUHY**  
 Využívání ploch v takto vymezeném území je přípustné podle zvláštních předpisů. Pro jakoukoliv stavební činnost v tomto území musí být stanovisko OŽP MMB - městského geologa.

<b>POŘIZOVATEL:</b> ODBOR ÚZEMNÍHO PLÁNOVÁNÍ A ROZVOJE Magistrátu města Brna Kounicova 67, 601 67 Brno	<b>ŽELEZNIČNÍ TRATĚ</b>	<b>URBANISTICKÉ ŘEŠENÍ, DIGITÁLNÍ ZPRACOVÁNÍ:</b>	<b>ZPRACOVATEL:</b> Ing. arch. Jan Velek, Ph. D. VELEK, VELKOVÁ, VELEK ARCHITEKTI - www.velek.org
<b>AKCE:</b> ÚPP MAŘÍKOVA MĚSTO: Brno, KRAJ: Jihomoravský KATASTRÁLNÍ ÚZEMÍ: Řečkovice, Mokrá Hora			<b>ZAKÁZKOVÉ ČÍSLO:</b> 0041110504207 <b>DATUM:</b> 22.09.2011 <b>MĚŘÍTKO:</b> 1:2000
<b>Územně plánovací podklad (ÚPP) "Maříkova"</b> <b>Výkres širších vztahů - stávající stav, platný ÚPmB</b>			<b>ČÍSLO VÝKRESU:</b> 01 <b>ČÍSLO PARÉ:</b>