

ŠIRŠÍ ÚZEMNÍ VZTAHY

FUNKCE
stabilizované navrhované vymezení FUNKCE (účelu využití plochy) a příležitost umístění staveb ve FUNKČNÍCH TYPECH

PLOŠNÉ FUNKČNÍ USPOŘÁDÁNÍ

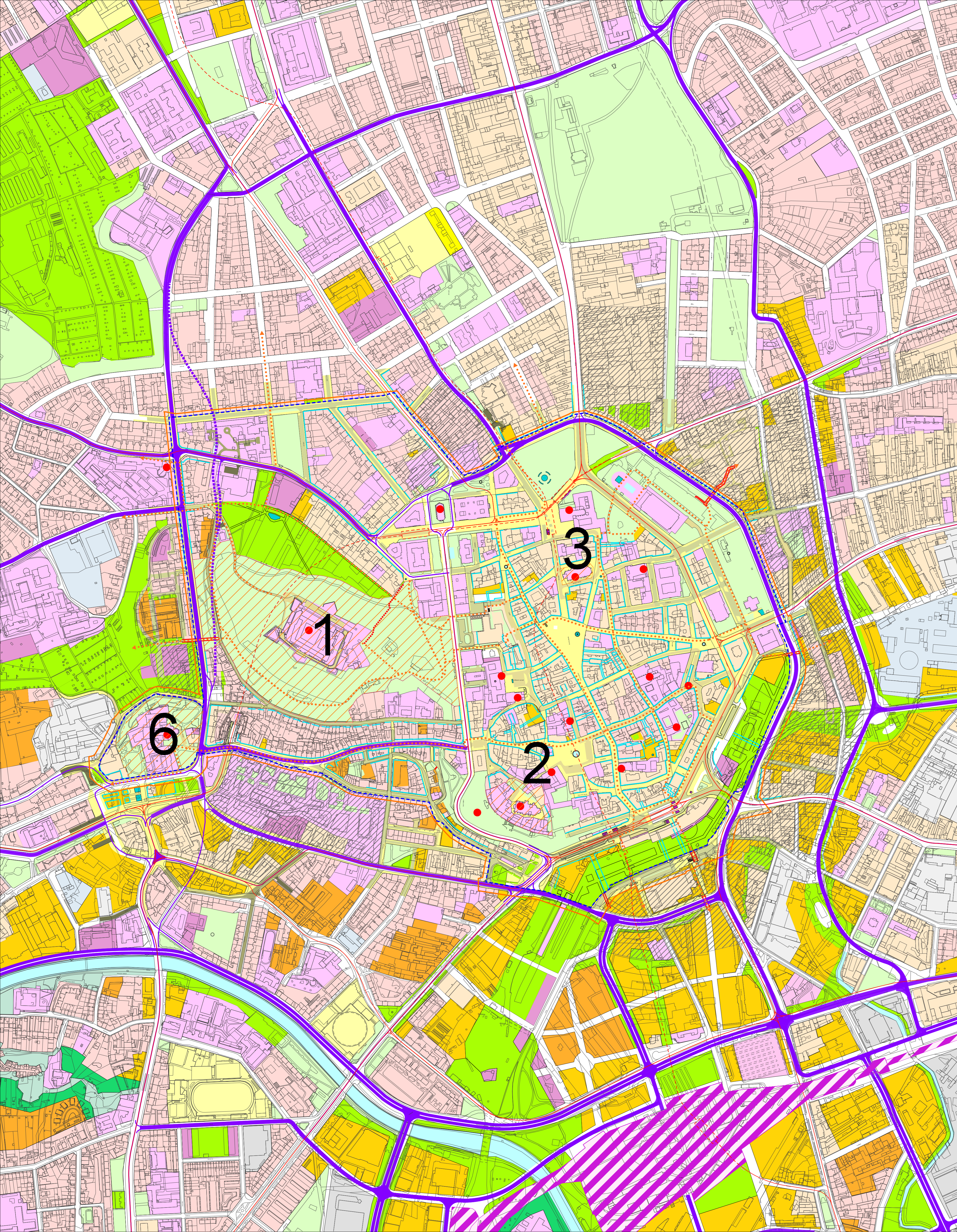
- PLOCHY BYDLENÍ
- SMÍŠENÉ PLOCHY
- PLOCHY PRACOVNÍCH AKTIVIT
- ZVLÁŠTNÍ PLOCHY REKREACE
- PLOCHY PRO VEŘEJNOU VYBAVENOST
- PLOCHY DOPRAVY
- PLOCHY PRO TECHNICKOU VYBAVENOST
- PLOCHY KRAJINNÉ ZELEŇE
- PLOCHY MĚSTSKÉ ZELEŇE
- VODNÍ PLOCHY
- PLOCHY PRO ŽELEZNIČNÍ DOPRAVU

KOMUNIKACE

- TRASY KOLEJOVÉ MHD
- PODPOVRCHOVÉ TRASY KOLEJOVÉ MHD
- PODPOVRCHOVÉ ZASTÁVKY KOLEJOVÉ MHD
- SBĚRNÉ KOMUNIKACE
- SILNIČNÍ TUNELY
- OBSLUŽNÉ KOMUNIKACE
- KOMUNIKACE S REGULOVANÝM VJEZDEM
- PĚŠÍ ZÓNY
- HLAVNÍ PĚŠÍ TRASY
- SCHODIŠTOVÝ ESKALÁTOR

- HRANY OBCHODNÍHO PARTERU
- RADIÁLNÍ ROZVOJ CENTRÁLNÍCH FUNKCÍ

- HRANICE ÚZEMÍ MPR - ŘEŠENÉ ÚZEMÍ
- OBVOD NÁRODNÍCH KULTURNÍCH PAMÁTEK
- KOMPOZIČNÍ A ORIENTAČNÍ DOMINANTY



Tato územně - plánovací dokumentace byla až do fáze Souborného stanoviska ke konceptu zpracovávána jako územní plán zóny ve smyslu znění stavebního zákona, platného do 30. 6. 1998.

Objednatel : STATUTÁRNÍ MĚSTO BRNO	Datum úplného znění: 28. 1. 2021
Pořizovatel : MAGISTRÁT MĚSTA BRNA - ODBOR ÚZEMNÍHO PLÁNOVÁNÍ A ROZVOJE	Měřítko 1:5000
REGULAČNÍ PLÁN MĚSTSKÉ PAMÁTKOVÉ REZERVACE BRNO	
ŠIRŠÍ ÚZEMNÍ VZTAHY	
Zpracovatel: romangle s.r.o., Ing. arch. Roman Gale	v. č. C01.1